

# 2026 唐宋钢坯价 格指数报告

撰写单位：河北唐宋大数据产业股份有限公司

2026年1月16日

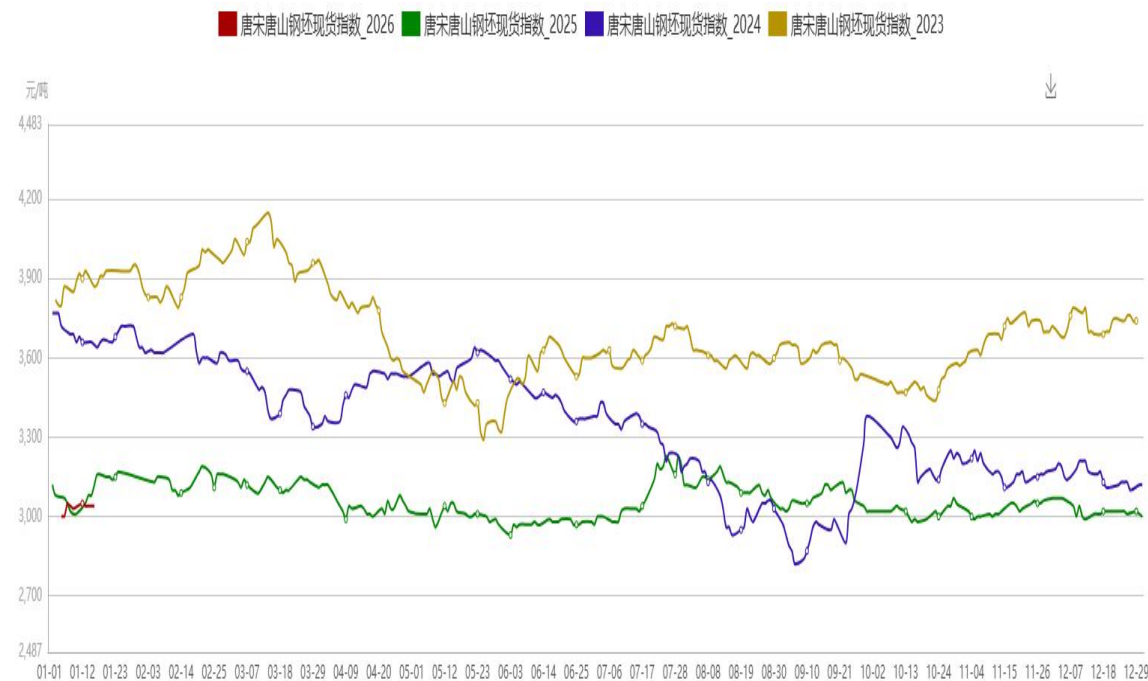
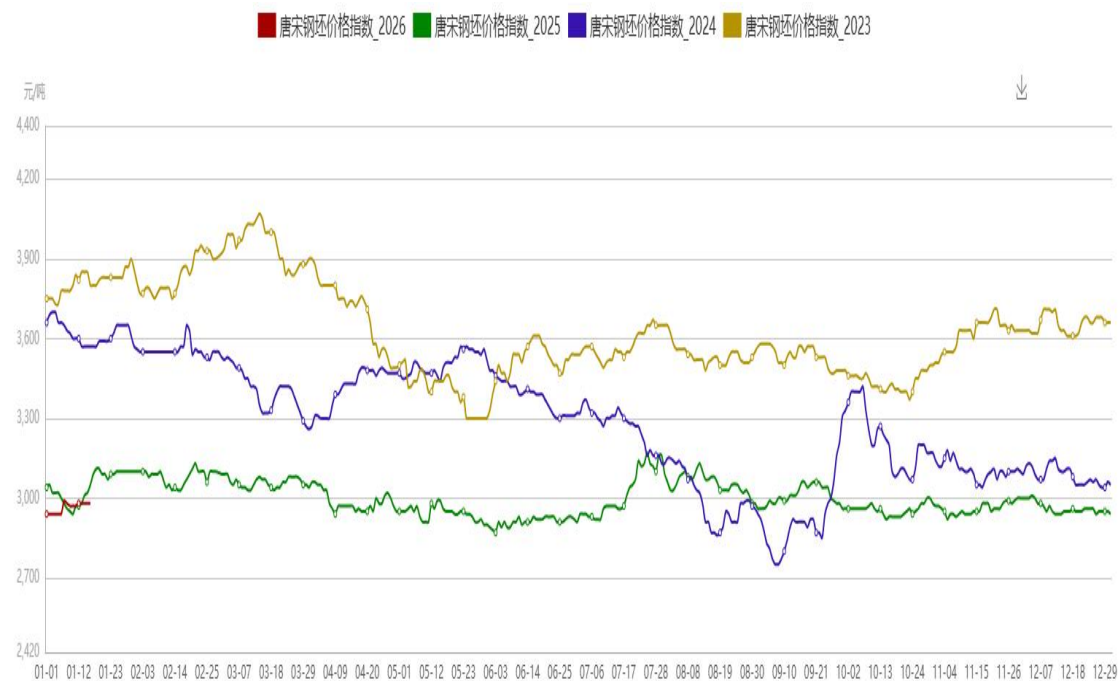


# 目录

- 👉 唐宋钢坯价格指数
- 👉 供应情况
- 👉 需求情况
- 👉 市场供求差
- 👉 库存量走势图
- 👉 成本利润监测
- 👉 钢坯价差
- 👉 算法分析
- 👉 市场总结及预测

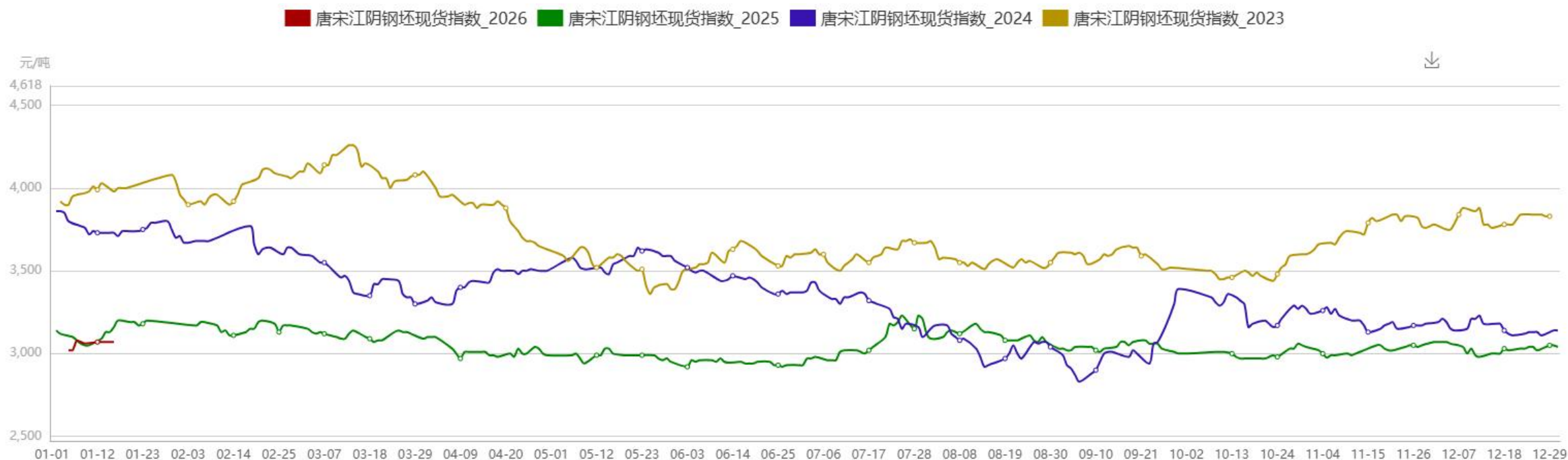
# 唐宋钢坯价格指数-唐山

- 16日唐宋钢坯价格指数2980C出厂，较昨日持平，月均价2963.75
- 16日唐宋唐山钢坯现货价格指数3040C，较昨日持平，月均价3033.0



# 唐宋钢坯价格指数-江阴

- 16日唐宋江阴钢坯现货价格指数3070C，较昨日持平，月均价3060.0
- 今日市场成交汇总：A:江阴报价偏少。
- B:溧阳一月送到报基差90左右。

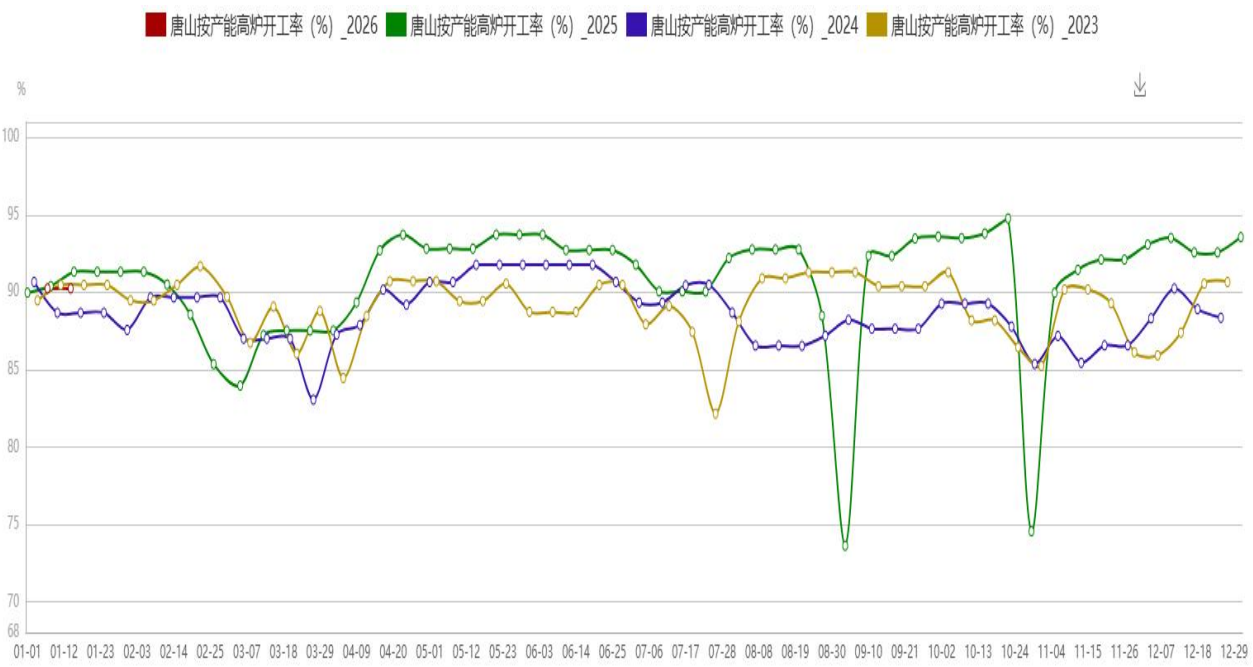


# 1.供应-高炉开工

分类	当期值	上期值	涨跌值
唐山（全样本）按产能高炉开工率（%）	90.24%	90.24%	0.00%
唐山（全样本）按个数高炉开工率（%）	90.12%	90.12%	0.00%

唐山地区高炉开工率：按个数开工率为90.12%周比持平，按容积开工率为91.44%周比持平。影响铁水日产量34993吨。

具体情况：唐山地区暂无新增检修及复产高炉

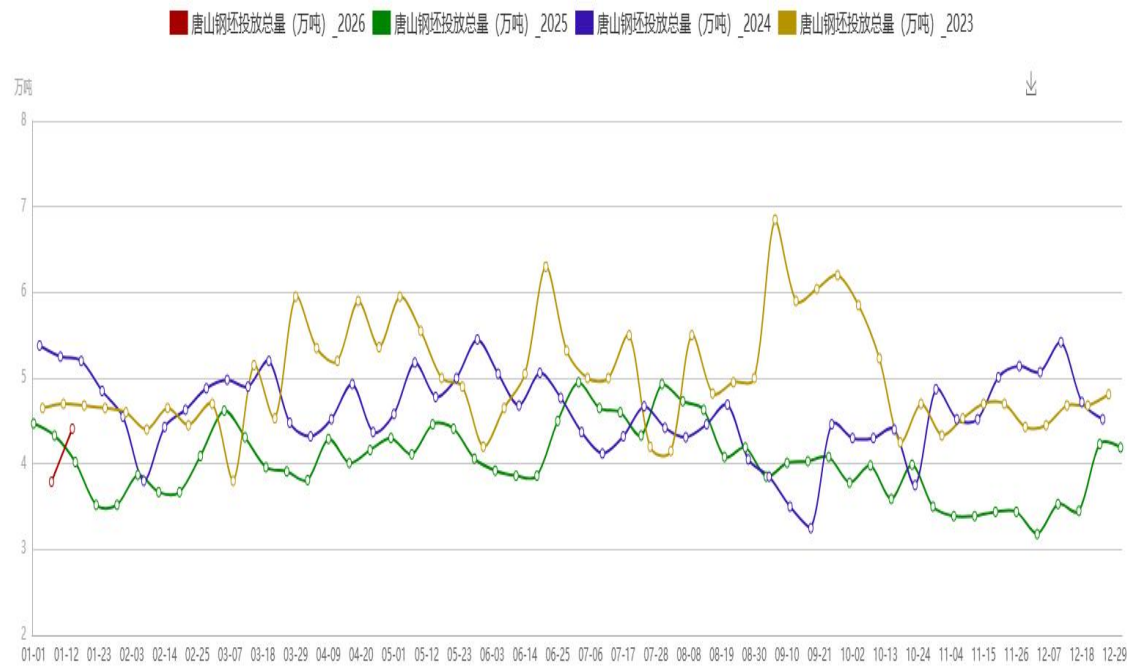




# 1.1 供应-钢坯投放量

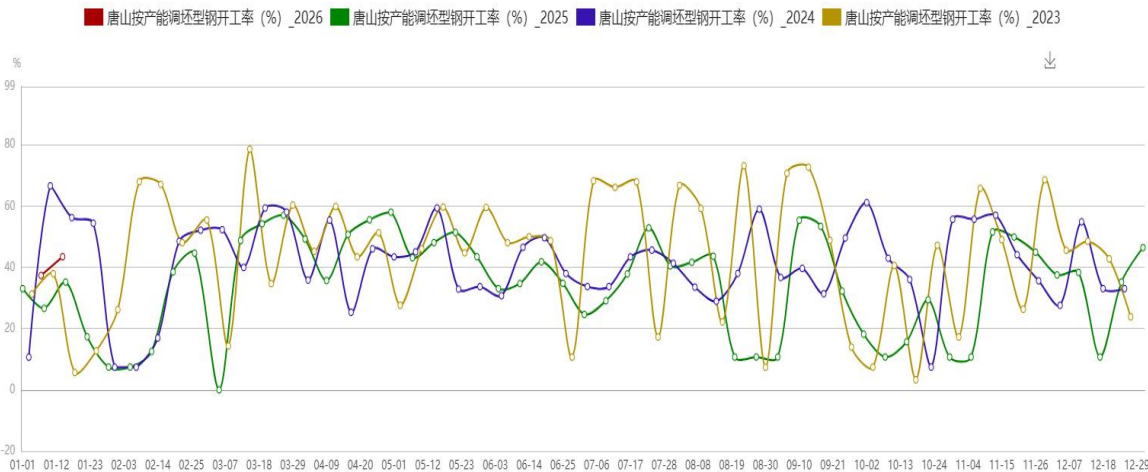
唐山及周边地区钢坯日投放量明细 (2026年第3周)			
钢企简称	本周投放量	上周投放量	较上周增减值
RX/XD	20000	20000	0
ST	8900	8900	0
DHTG/CX/KH	4000	0	4000
TZ	2000	2000	0
ZHB	2000	0	2000
JX	300	0	300
ZSTG	2000	2000	0
外地	4900	5000	-100
合计	44100	37900	6200

唐山及周边地区钢坯日投放总量约4.41万吨，周环比增0.62万吨。总体钢坯投放有所增量，供应相对宽松。

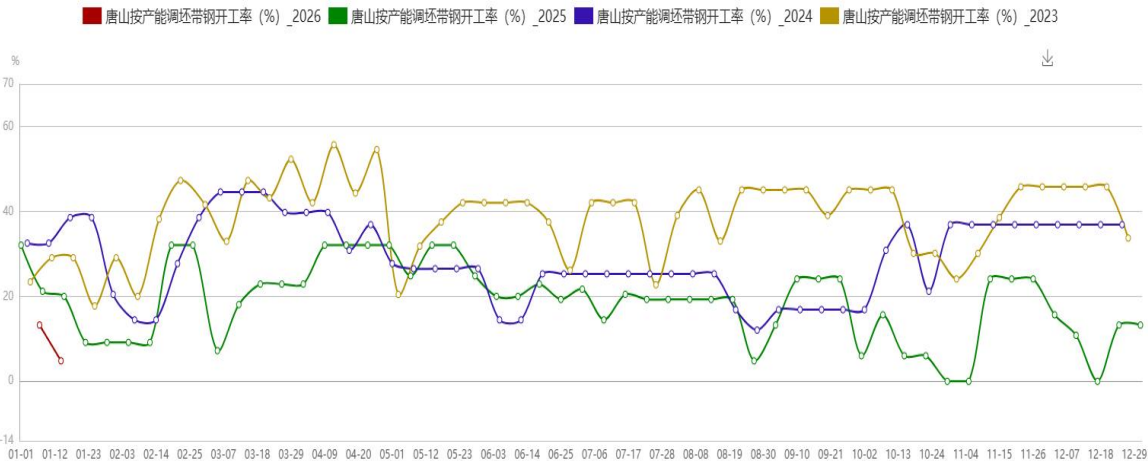


2.需求-下游开工情况

分类	当期值	上期值	涨跌值
唐山按条数调坯型钢 开工率 (%)	44.12	41.18	2.94
唐山按条数调坯带钢 开工率 (%)	7.14	14.29	-7.15



分类	当期值	上期值	涨跌值
唐山按产能调坯型钢 开工率 (%)	43.47	37.36	6.11
唐山按产能调坯带钢 开工率 (%)	4.82	13.25	-8.43



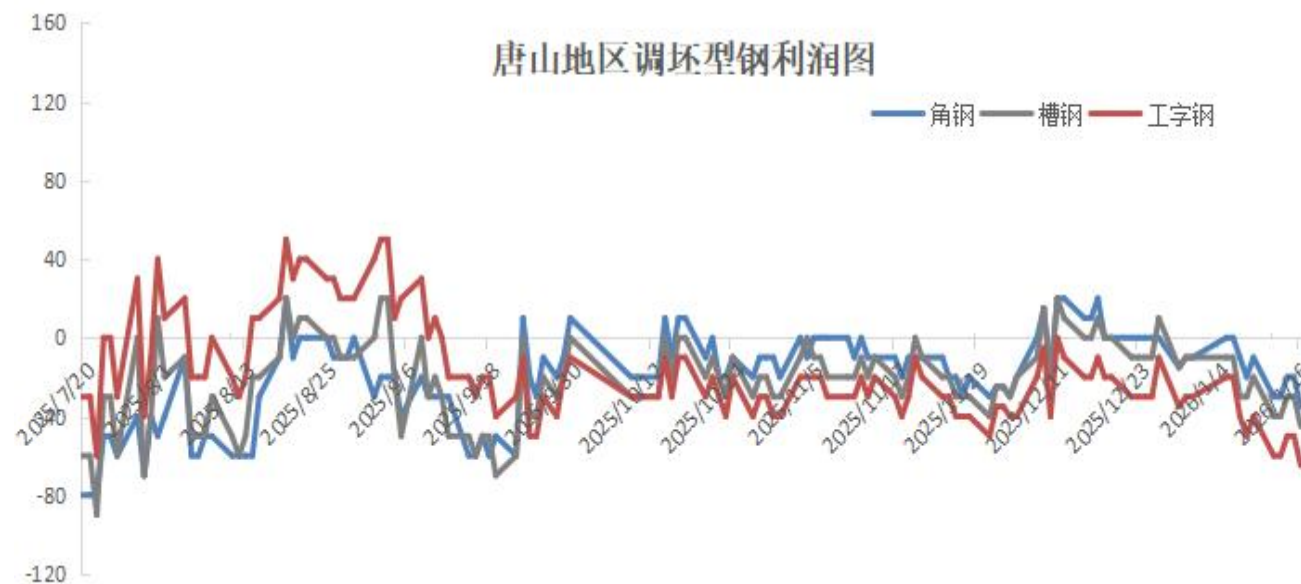
## 2.1需求-调坯型钢品种利润监测

唐山地区调坯型钢利润

日期	角钢	槽钢	工字钢
2026/1/16	-35	-45	-65
2026/1/15	-20	-30	-50
2026/1/14	-20	-30	-50
2026/1/13	-30	-40	-60
2026/1/12	-30	-40	-60
2026/1/9	-10	-20	-40
2026/1/8	-20	-30	-50

目前调坯成品材亏损小幅扩大，工角槽各品种亏损幅度在35-65元/吨之间。

唐山地区调坯型钢利润图





## 2.2需求-型钢企业出货量统计



成交说明：受期螺走强带动，市场交投氛围有所改善，午前低价资源成交活跃，午后成交节奏略有放缓，但整体成交表现尚可。

## 2.3需求-华东地区轧线开工情况

分类	当期值	上期值	涨跌值
华东按产能调坯企业 开工率 (%)	15.35	15.35	0
华东按条数调坯企业 开工率 (%)	18.42	18.42	0

调查华东地区38条调坯轧线开工18.42%周比持平,成品10.9万增1.2万, 钢坯32.7万增2.3万吨

华东调坯原料库存

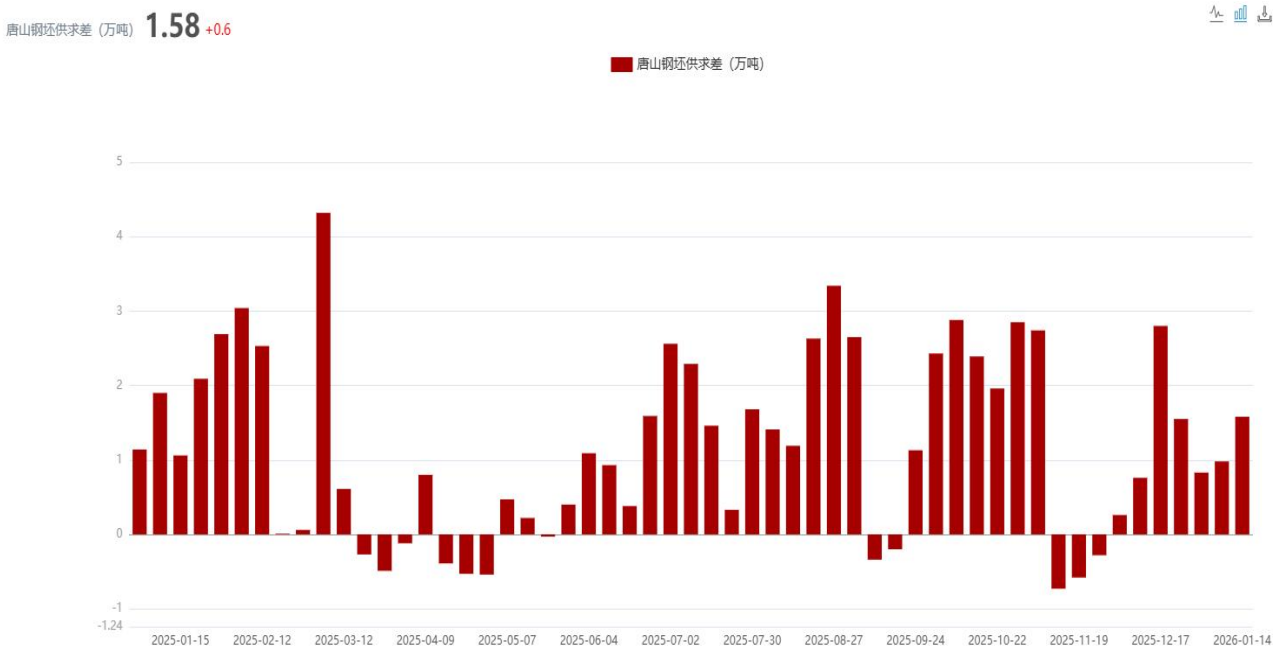


华东调坯成品库存



### 3.钢坯市场供求差

日期	带钢%	型材%	线螺%	钢坯需求量 (万吨/日)	钢坯投放量 (万吨/日)
上期值	14.29	41.18	0.00	2.81	3.79
本期值	7.14	44.12	0.00	2.83	4.41
周涨跌值	-7.15	2.94	0.00	0.02	0.62

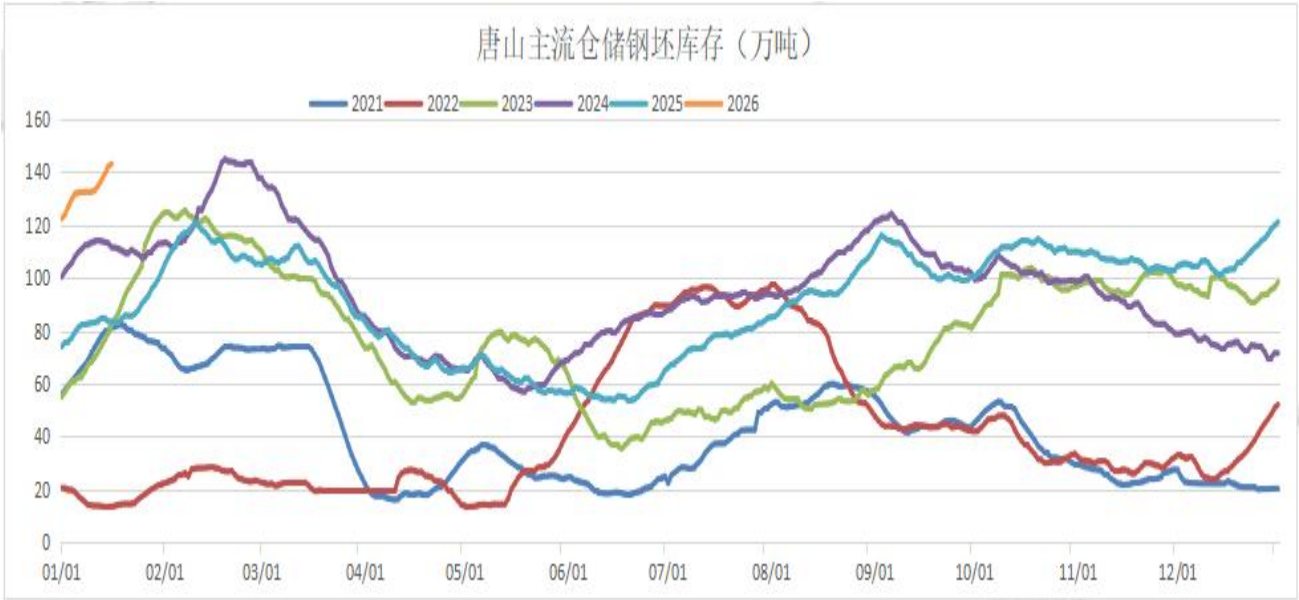


调研期内，钢企轧线检修增加，部分铁水流向钢坯，钢坯投放量有所增加；下游调坯型钢企业开工率小幅提升，调坯带钢轧线开工下降，钢坯需求端增量有限。当前钢坯市场仍处于供大于求态势。

# 4.库存量走势图

唐宋统计：唐山钢坯仓储库存与价格							
日期	钢坯出厂	价格涨跌	总库存	库存增减	象屿正丰	海翼宏润	物产震翔
2026/1/11	2970	0	133.13	0.44	27.88	54.7	50.55
2026/1/12	2980	10	134.79	1.66	27.98	55.81	51
2026/1/13	2980	0	136.88	2.09	28.25	57.02	51.61
2026/1/14	2980	0	139.29	2.41	29.17	57.71	52.41
2026/1/15	2980	0	142.03	2.74	30.17	58.89	52.97
2026/1/16	2980	0	142.91	0.88	30.53	58.97	53.41

全国各地钢坯仓储库存/万吨			
	全国	唐山	江苏
上期值	155.96	151.16	4.70
本期值	159.71	155.34	4.10
周涨跌值	3.75	4.18	-0.60

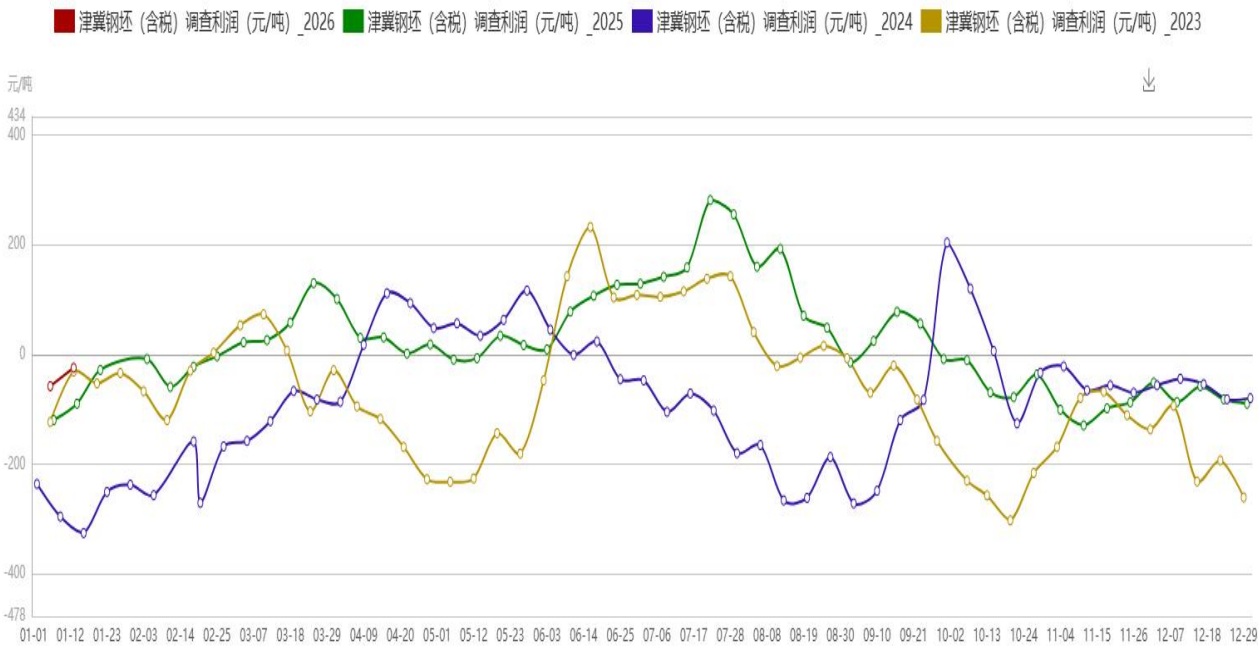


数据说明：全国仓储钢坯库存159.71万吨周比增3.75万吨，其中唐山主要仓库及港口同口径钢坯库存155.34万吨，周环比增加4.18万吨。

下游轧钢厂低价适量采坯为主，唐山地区主流仓储库存持续累库。

# 5.钢坯成本利润监测

品种(唐山)	调查成本	今日价格	盈亏额
钢坯	2954-3035	2980	盈利 (-55) -26



铁水成本调查：  
津冀地区主流钢企铁水不含税成本为2220-2300元/吨，较上周涨0-10元/吨，折合钢坯含税成本为2954-3035元/吨。按当前含税普方坯出厂价2980元/吨来算，盈利(-55)至26元/吨。

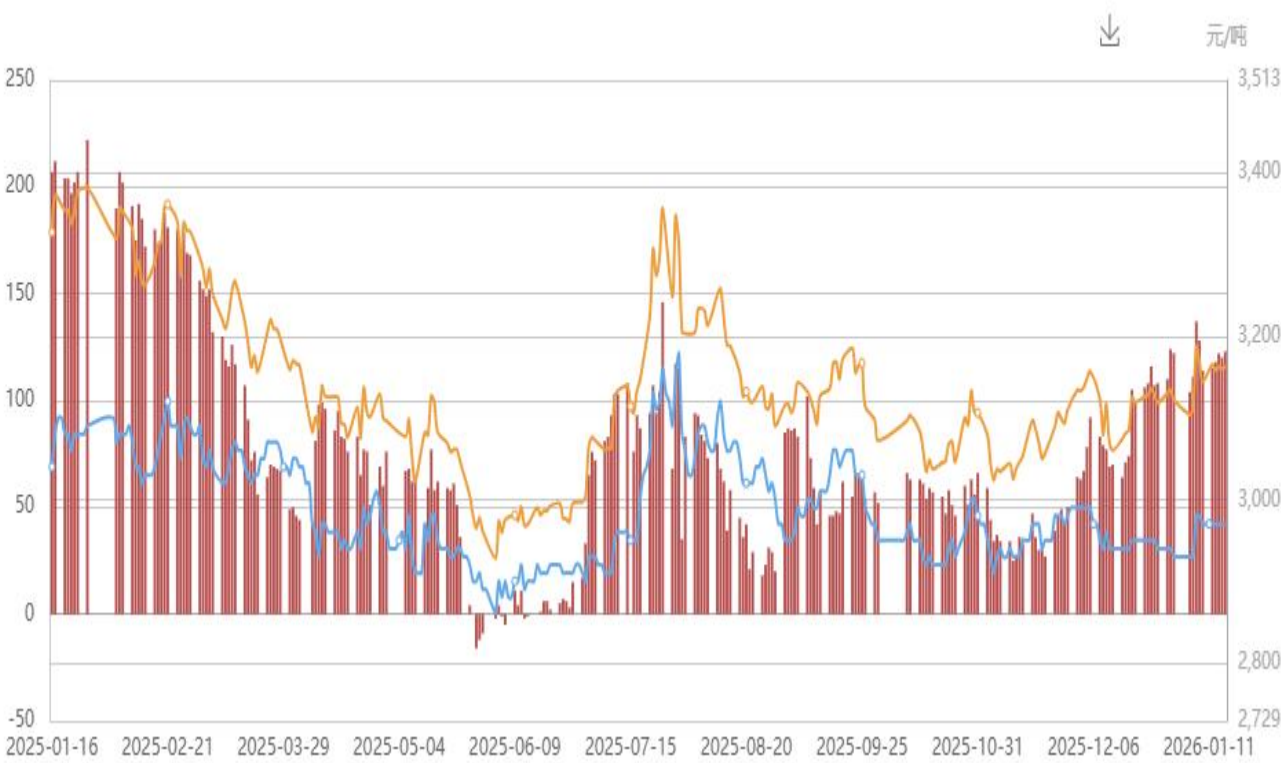


# 6.钢坯基差情况

螺纹钢主力合约与钢坯价差 (元/吨) 螺纹钢主力合约收盘价 (元/吨) 方坯\_唐山

日期	螺纹主力收盘价	唐山钢坯市场价	价差
当期值	3163	3040	123
上期值	3162	3040	122

基差分析：现在钢坯与螺纹钢主力合约基差为123，基差小幅波动。



# 7.钢坯南北价差

品种	地区	当期值	上期值	涨跌值
普方坯	唐山	3040	3040	0
	江阴	3070	3070	0
价差	-	30	30	-

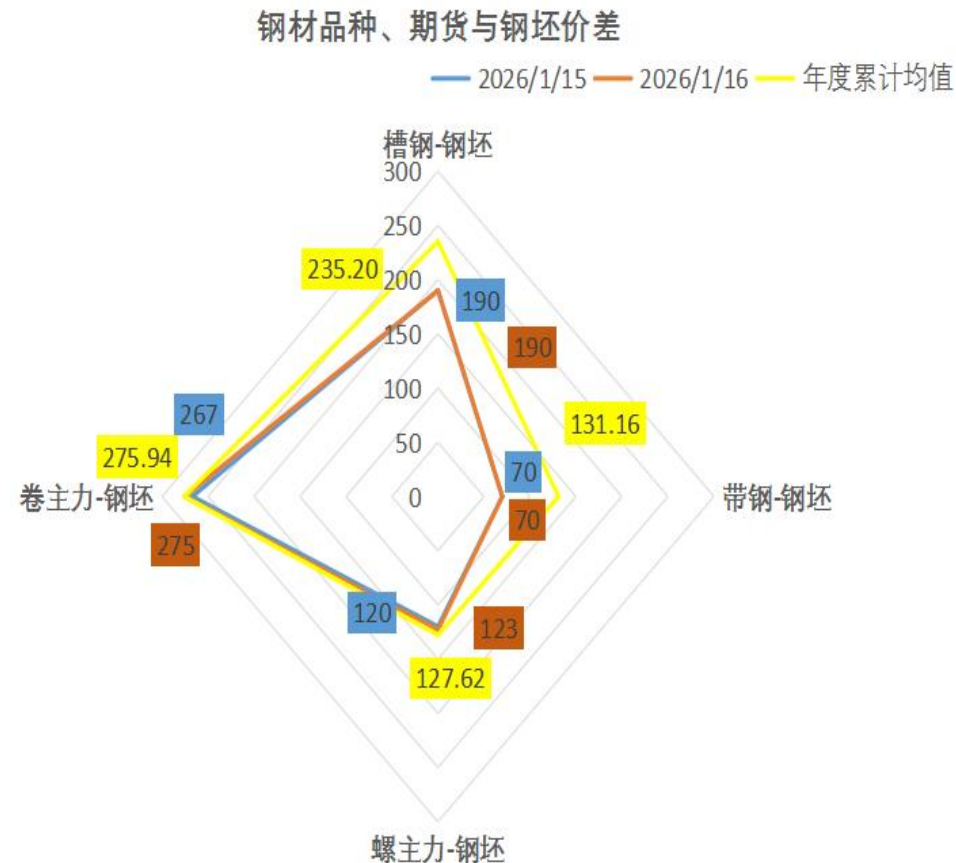
南北价差分析：目前江阴现货3070元/吨，唐山现货3040元/吨，江苏-唐山两地区域价差为30元/吨，南北价差保持平稳。



## 8.钢坯品种价格与基差对比

价差	1月16日	1月15日	年度累计均值
唐山槽钢-钢坯现货	190	190	235
唐山带钢-钢坯现货	70	70	131
螺纹主力合约-现货钢坯	123	120	128
热卷主力合约-现货钢坯	275	267	276

价差分析：今日钢坯现货及成品材价格均持稳，钢坯与槽钢价差、钢坯与带钢价差保持平稳。

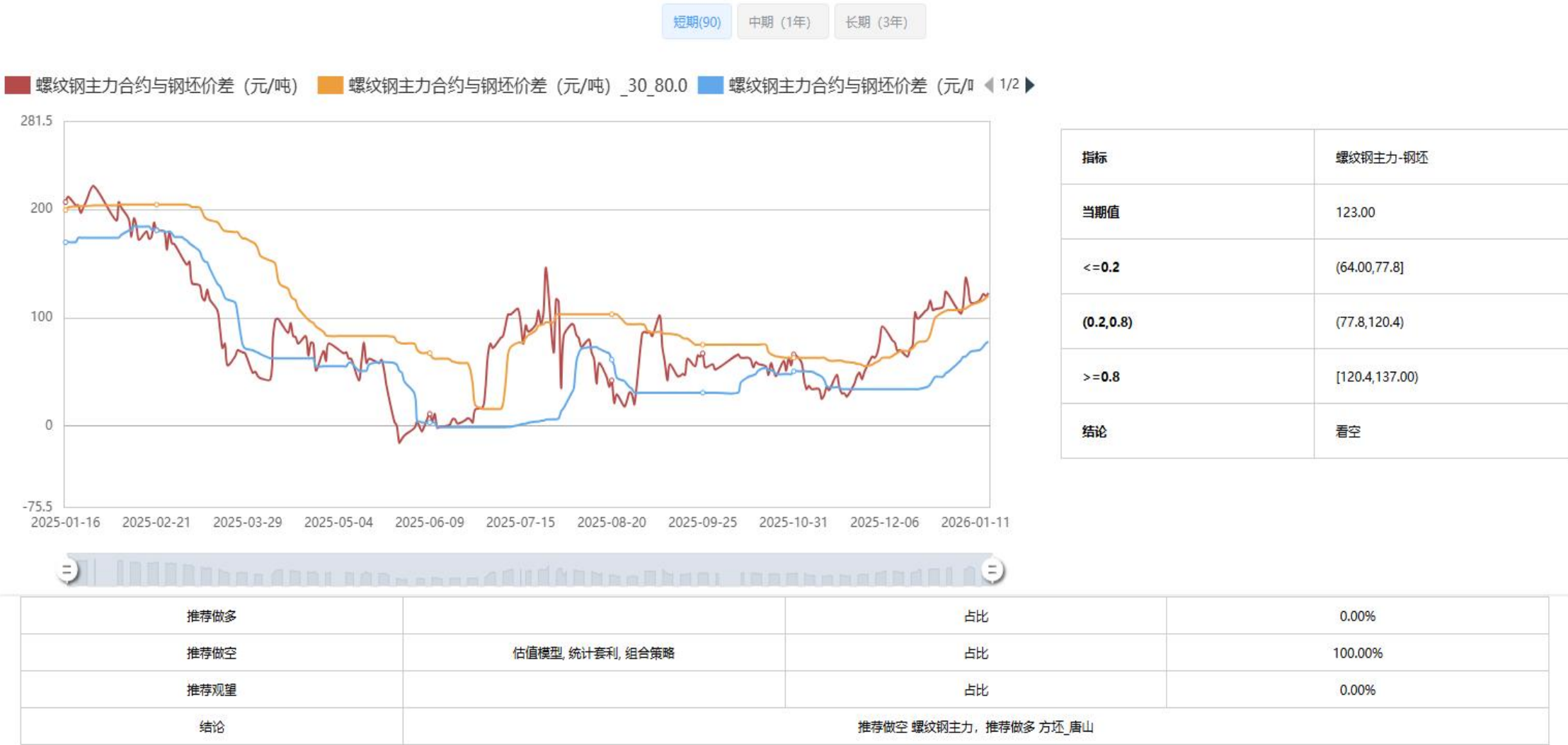


# 9.唐宋算法-统计套利



名称		螺纹钢主力合约与钢坯价差 (元/吨)
最新数值		123
较昨日涨跌		3
较昨日涨跌幅		2.50%
30日	最高值	137
	最低值	74
	平均值	112.90
90日	最高值	137
	最低值	25
	平均值	72.41
年内	最高值	137
	最低值	104
	平均值	119.45
历史	最高值	517
	最低值	-520
	平均值	150.63

9.1 唐宋算法-估值模型





9.2唐宋算法分析

短期(90)

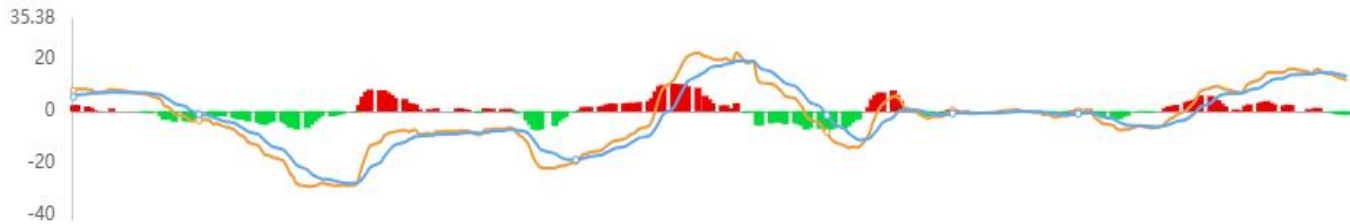
中期 (1年)

长期 (3年)

螺纹钢主力合约与钢坯价差 (元/吨)

螺纹钢主力合约与钢坯价差 (元/吨) \_macd

螺纹钢主力合约与钢坯价差 (元/吨) ◀ 1/2 ▶



指标	螺纹钢主力-钢坯
当期值	123
12_26_9_macd	-1.44
12_26_9_dif	11.91
12_26_9_dea	13.35
结论	向下

推荐做多		占比	0.00%
推荐做空	估值模型, 统计套利, 组合策略	占比	100.00%
推荐观望		占比	0.00%
结论	推荐做空 螺纹钢主力, 推荐做多 方坯_唐山		

# 市场总结及预测

- **钢坯**：今日钢坯市场主流持稳。唐山地区部分钢坯资源出厂价执行2980元/吨现金含税。早盘钢坯直发资源成交表现一般，期螺呈现冲高回落态势，整体维持震荡走势，市场情绪略有回暖。仓储现货方面，主流成交价在3040-3050元/吨出库，午前市场交投氛围活跃，交易以基差操作为主，但下游轧钢厂采购仍保持谨慎态度。尽管下游成品材成交出现阶段性改善，但钢坯市场仍呈现供强需弱格局，社会库存持续增加。
  - 【现货操作建议】
  - 明日预测：预计明日钢坯价格或以稳为主。
- **型钢**：今日唐山型钢市场价格整体以稳为主。其中角钢5#3240元/吨，槽钢8-16#3220-3230元/吨，工字钢14-20#3250元/吨。受期螺走强带动，市场交投氛围有所改善，午前低价资源成交活跃，午后成交节奏略有放缓，但整体成交表现尚可。统12家样本企业数据今日总销量为83300吨昨日增375.46%。
  - 【现货操作建议】
  - 明日预测：预计明日型钢价格或维持平稳。

# 免责声明

本报告由河北唐宋大数据产业股份有限公司（以下简称“本公司”）制作及发布。本报告仅供本公司的客户使用。本公司不会因接收人收到本报告而视其为客户。本报告基于本公司及其研究人员认为可信的公开资料或实地调研资料，反映了作者的研究观点，力求独立、客观和公正，结论不受任何第三方的授意或影响。但本公司及其研究人员对这些信息的准确性和完整性不作任何保证，且本报告中的资料、意见、预测均反映报告初次公开发布时的判断，可能会随时调整。在任何情况下，本报告中的信息或所表述的意见并不构成对任何人的投资建议，也没有考虑到个别客户特殊的投资目标、财务状况或需求。客户应考虑本报告中的任何意见或建议是否符合其特定状况，若有必要应寻求专家意见。本报告所载的资料、工具、意见及推测只提供给客户作参考之用。在任何情况下，本公司不对任何人因使用本报告中的任何内容所引致的任何损失负任何责任，投资者需自行承担风险。