

# 2026 唐宋钢坯价 格指数报告

撰写单位：河北唐宋大数据产业股份有限公司

2026年1月26日

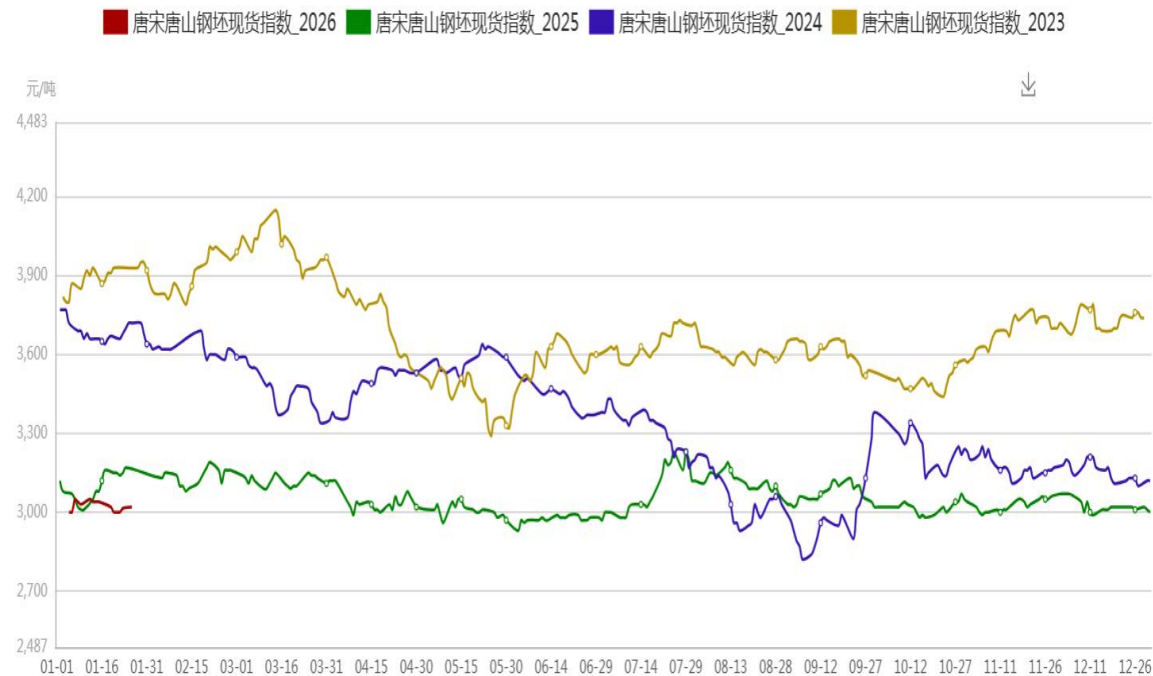
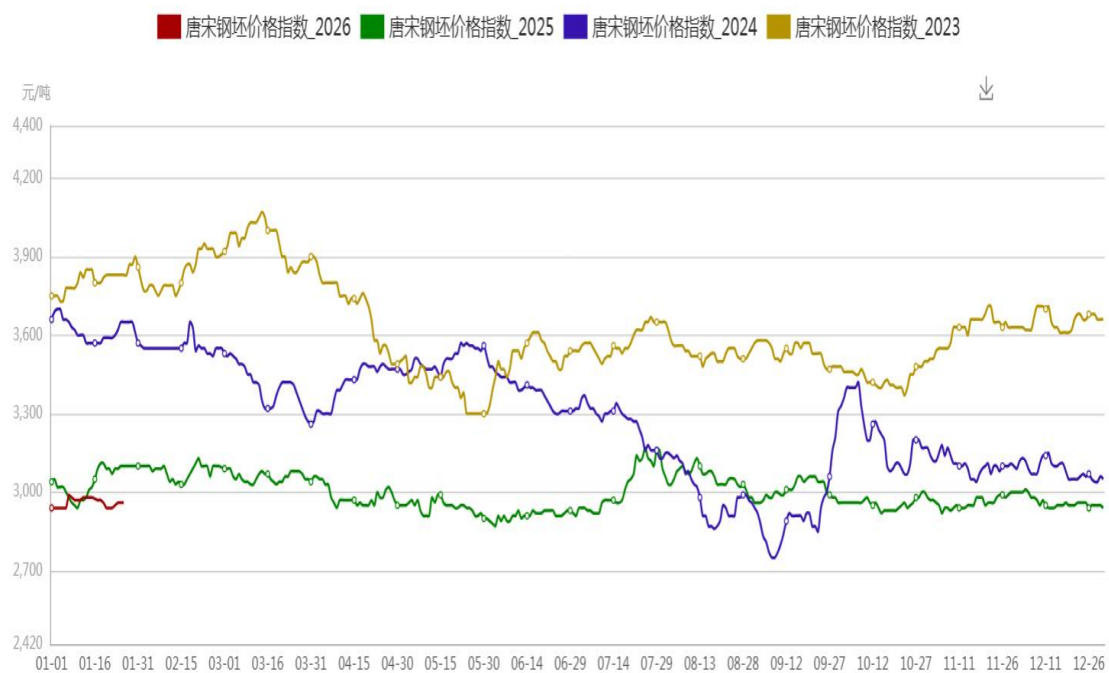


# 目录

- 唐宋钢坯价格指数
- 供应情况
- 需求情况
- 市场供求差
- 库存量走势图
- 成本利润监测
- 钢坯价差
- 算法分析
- 市场总结及预测

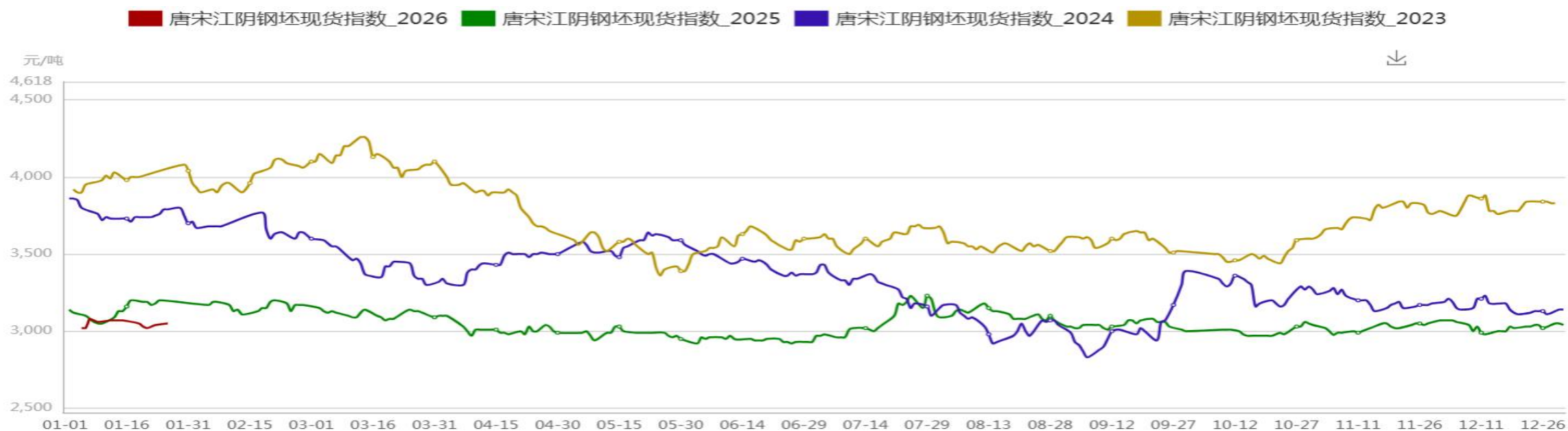
# 唐宋钢坯价格指数-唐山

- 26日唐宋钢坯价格指数2960C出厂，较昨日持平，月均价2959.6
- 26日唐宋唐山钢坯现货价格指数3020C，月均价3023.0



# 唐宋钢坯价格指数-江阴

- 26日唐宋江阴钢坯现货价格指数3050C，月均价3050.0
- 今日市场成交汇总：A:江阴市场资源报价偏少。
- B:溧阳一月底或2月初送到报基差90-95。

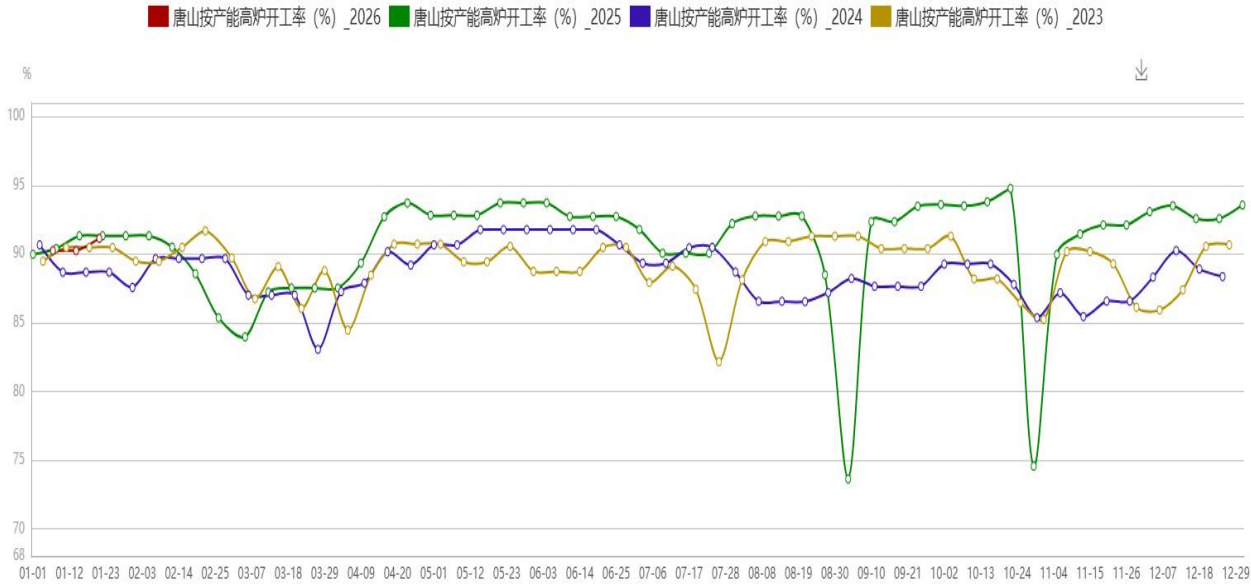


# 1.供应-高炉开工

分类	当期值	上期值	涨跌值
唐山 (全样本) 按产能高炉开工率 (%)	91.13%	90.24%	0.89%
唐山 (全样本) 按个数高炉开工率 (%)	91.36%	90.12%	1.24%

唐山地区高炉开工率：21日唐山地区高炉开工率：按个数开工率为91.36% 周比增1.24%，按容积开工率为92.19% 周比增0.75%。影响铁水日产量31537吨,周比减少3456吨。

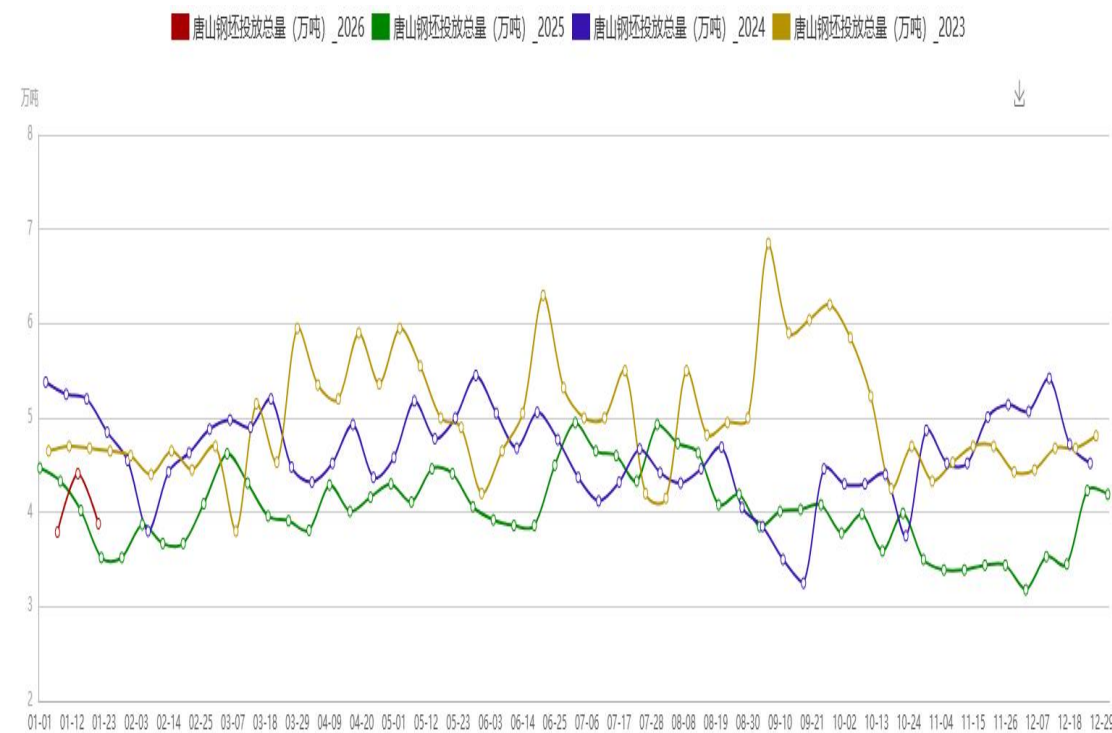
具体情况：唐山地区鑫达钢铁复产1080高炉1座。



# 1.1 供应-钢坯投放量

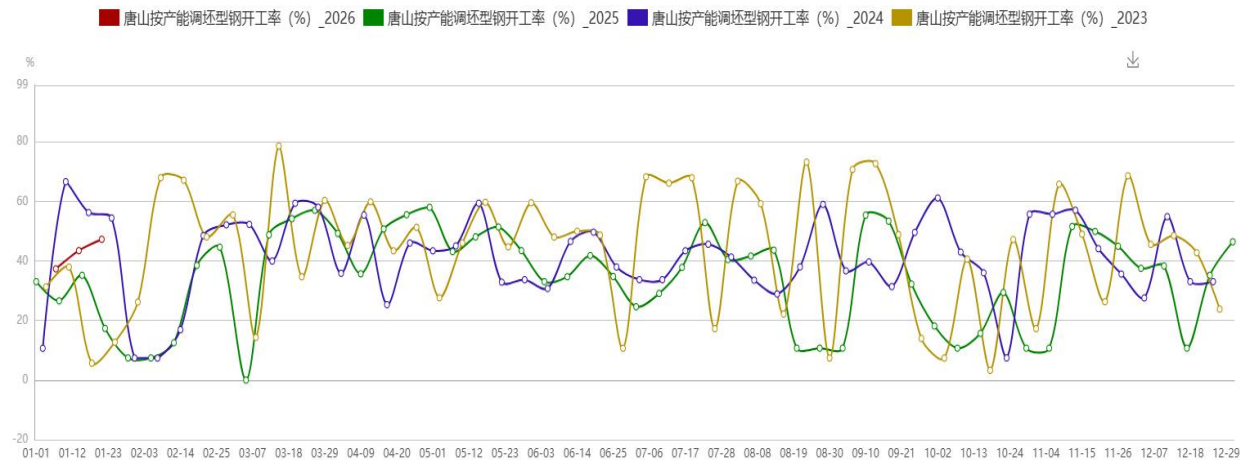
唐山及周边地区钢坯日投放量明细 (2026年第4周)			
钢企简称	本周投放量	上周投放量	较上周增减值
RX/XD	20000	20000	0
ST	4500	8900	-4400
DHTG/CX/KH	4000	4000	0
TZ	2000	2000	0
ZHB	2000	2000	0
JX	300	300	0
ZSTG	2000	2000	0
外地	4000	4900	-900
合计	38800	44100	-5300

唐山及周边地区钢坯日投放总量约3.88万吨，周环比减0.53万吨。总体钢坯投放有所减少。

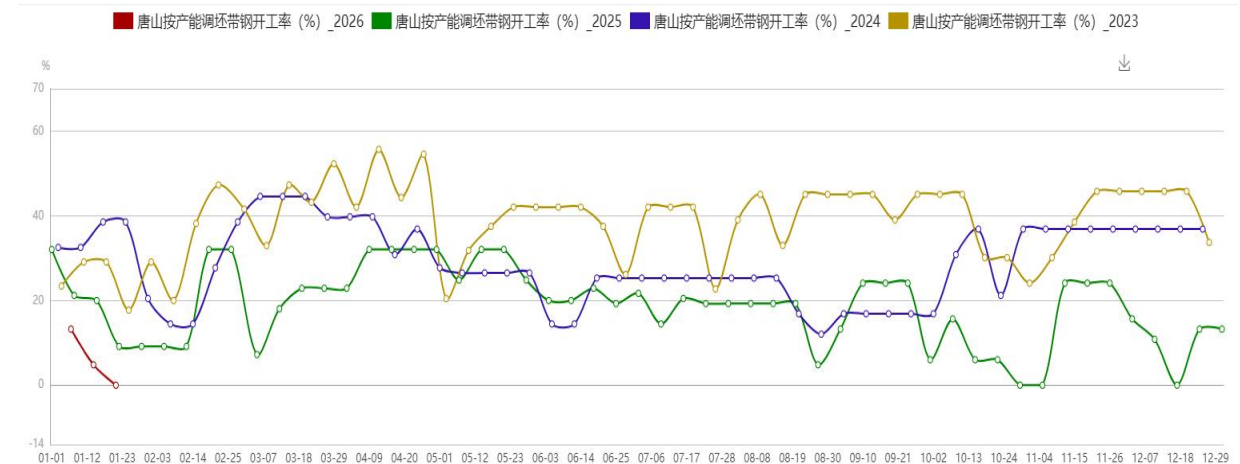


## 2.需求-下游开工情况

分类	当期值	上期值	涨跌值
唐山按条数调坯型钢 开工率 (%)	50	44.12	5.88
唐山按条数调坯带钢 开工率 (%)	0	7.14	-7.14



分类	当期值	上期值	涨跌值
唐山按产能调坯型钢 开工率 (%)	47.27	43.47	3.8
唐山按产能调坯带钢 开工率 (%)	0	4.82	-4.82

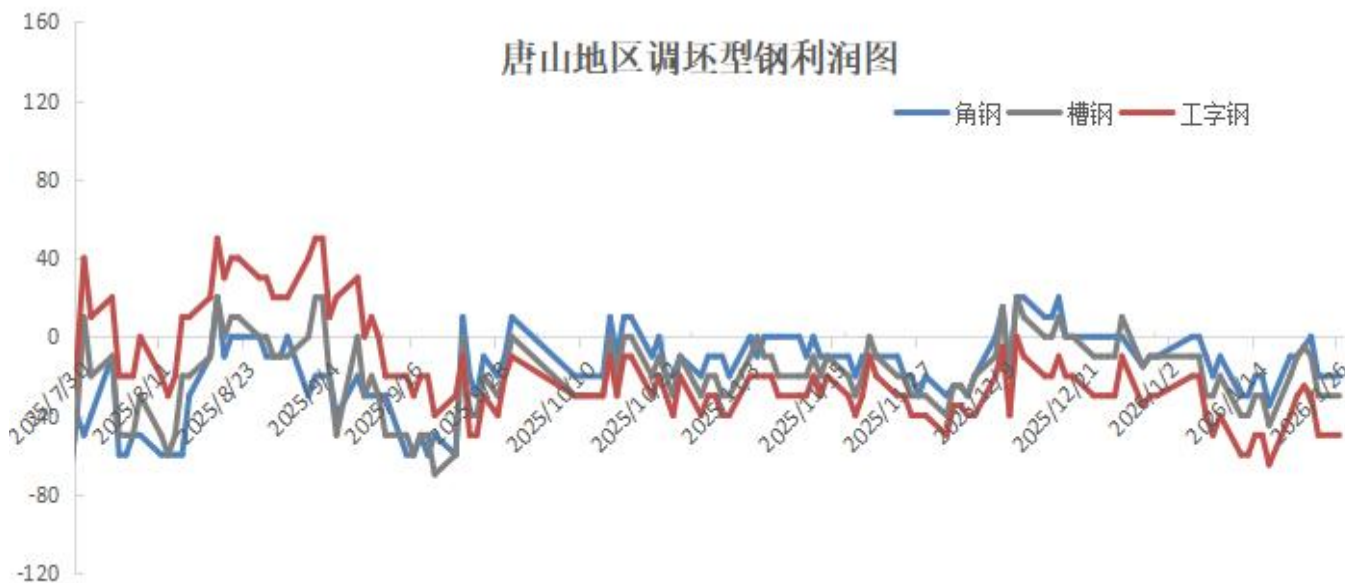


## 2.1需求-调坯型钢品种利润监测

唐山地区调坯型钢利润

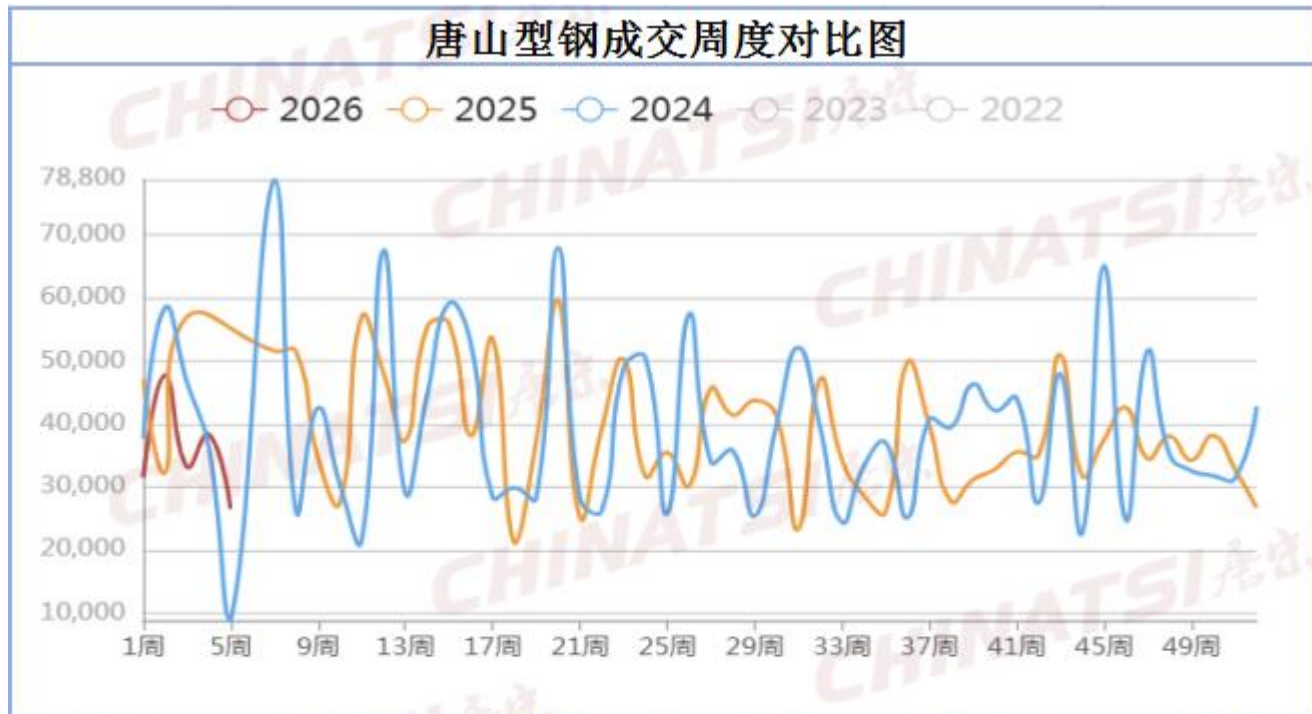
日期	角钢	槽钢	工字钢
2026/1/26	-20	-30	-50
2026/1/23	-20	-30	-50
2026/1/22	0	-10	-30
2026/1/21	-5	-5	-25
2026/1/20	-10	-10	-30
2026/1/19	-10	-20	-40

目前调坯成品材仍处扩损状态，工角槽各品种亏损幅度在20-50元/吨之间。





## 2.2需求-型钢企业出货量统计



成交说明：期螺冲高回落，市场交投观望情绪浓，部分低价成交为主，整体出货偏弱。统计12家型钢企业出货量售26550吨，较上一交易日减55.88%。

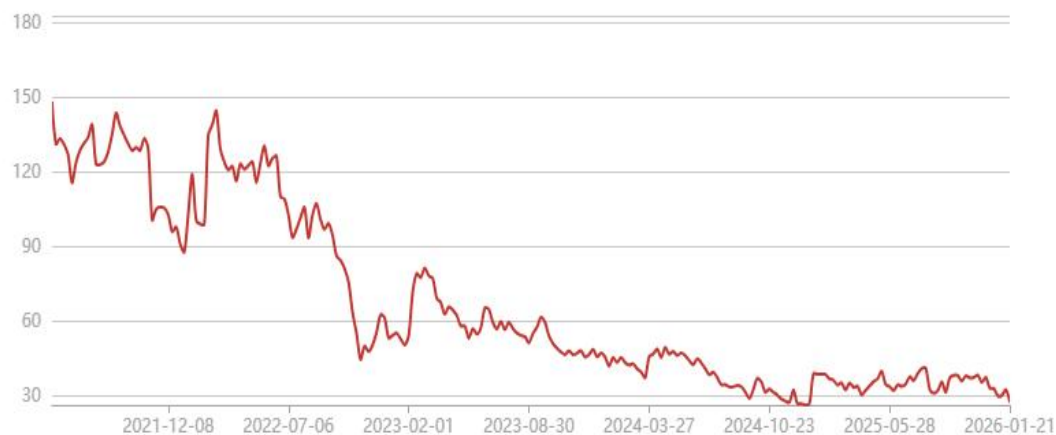
日期	日成交量	日环比	周数	周均成交	周环比
2026/1/26	26550	-33630	4周	26550	-12825
2026/1/23	60180	3180	3周	39375	6039
2026/1/22	57000	15700	2周	33336	-14404
2026/1/21	41300	19505	1周	47740	19010
2026/1/20	21795	5195	54周	28730	2526

## 2.3需求-华东地区轧线开工情况

分类	当期值	上期值	涨跌值
华东按产能调坯企业 开工率 (%)	15.35	15.35	0
华东按条数调坯企业 开工率 (%)	18.42	18.42	0

调查华东地区38条调坯轧线开工18.42%周比持平,成品9.6万  
减1.3万,钢坯27.5万减5.2万吨

华东调坯原料库存



华东调坯原料库存

华东调坯成品库存



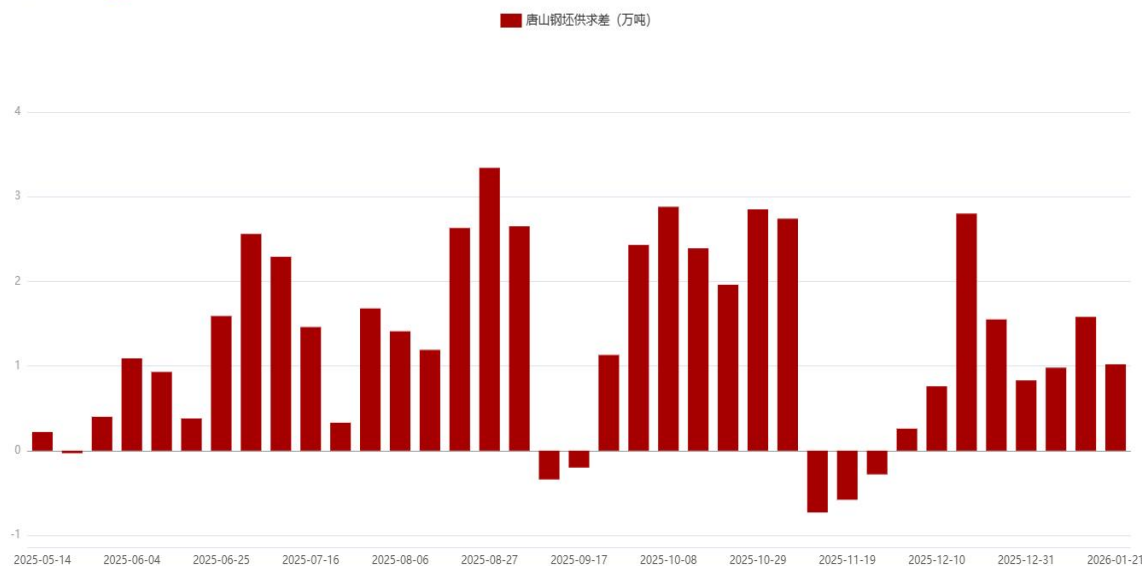
华东调坯成品库存

# 3.钢坯市场供求差

日期	带钢%	型材%	线螺%	钢坯需求量 (万吨/日)	钢坯投放量 (万吨/日)
上期值	7.14	44.12	0.00	2.83	4.41
当期值	0.00	50.00	0.00	2.86	3.88
周涨跌值	-7.14	5.88	0.00	0.03	-0.53

唐山钢坯供求差 (万吨) 1.02 -0.56

全图



调研期内，钢企轧线复产，钢坯投放量有所减少；下游调坯型钢企业开工率小幅提升，调坯带钢轧线开工下降，钢坯需求端增量有限。当前钢坯市场仍处于供大于求态势。

# 4.库存量走势图

唐宋统计：唐山钢坯仓储库存与价格

日期	钢坯出厂	价格涨跌	总库存	库存增减	象屿正丰	海翼宏润	物产震翔
2026/1/21	2940	0	147.49	-0.09	31.29	59.5	56.7
2026/1/22	2940	0	147.93	0.44	31.69	59.79	56.45
2026/1/23	2950	10	148.17	0.24	31.67	59.97	56.53
2026/1/24	2960	10	147.71	-0.46	31.75	59.62	56.34
2026/1/25	2960	0	148.41	0.7	31.37	60.28	56.76
2026/1/26	2960	0	149.2	0.79	31.03	61.09	57.08

全国各地钢坯仓储库存/万吨

	全国	唐山	江苏
上期值	159.71	155.34	4.10
当期值	166.84	162.54	4.13
周涨跌值	7.13	7.20	0.03

唐山主流仓储钢坯库存(万吨)



数据说明：全国仓储钢坯库存166.84万吨周比增7.13万吨，其中唐山主要仓库及港口同口径钢坯库存162.54万吨，周环比增加7.2万吨。

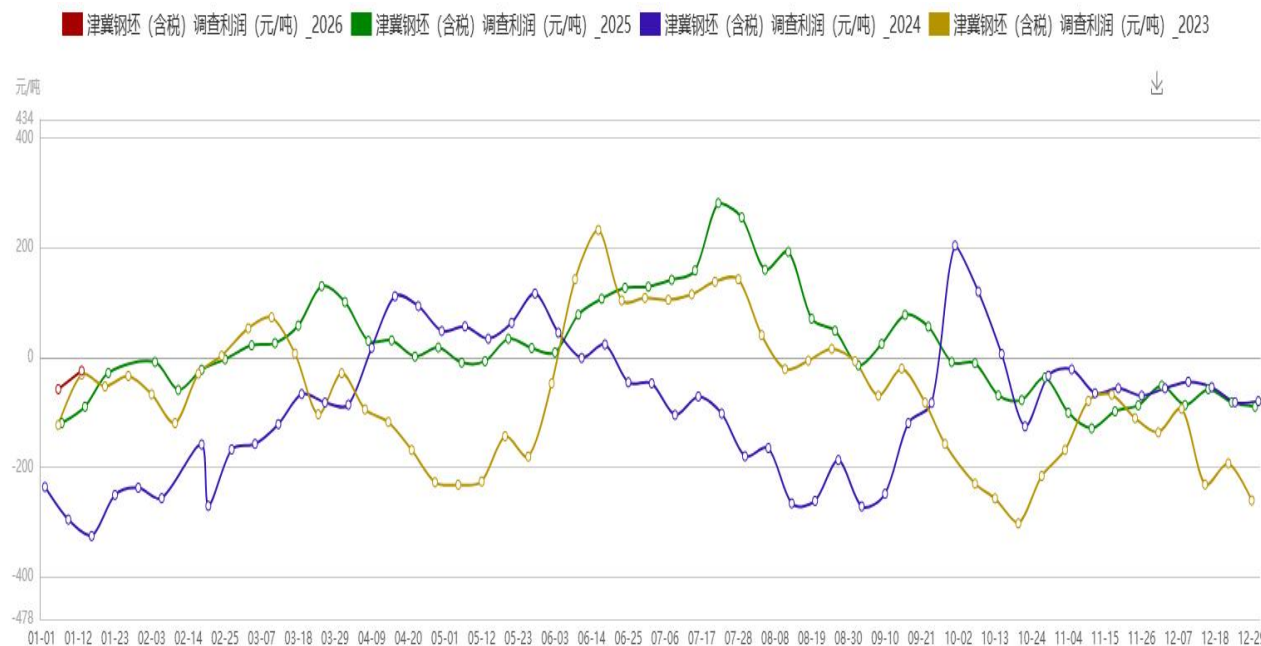
下游轧钢厂采坯意向偏低，唐山地区主流仓储库存持续累库。

# 5.钢坯成本利润监测

品种(唐山)	调查成本	今日价格	盈亏额
钢坯	2949-3000	2960	盈利11- (-40)

铁水成本调查：

津冀地区主流钢企铁水不含税成本为2210-2260元/吨，较上周降10-40元/吨，折合钢坯含税成本为2949-3000元/吨。按当前含税普方坯出厂价2960元/吨来算，盈利11- (-40) 元/吨。



## 6.钢坯基差情况

日期	螺纹主力收盘价	唐山钢坯市场价	价差
当期值	3143	3020	123
上期值	3142	3015	127

基差分析：现在钢坯与螺纹钢主力合约基差为123，基差小幅缩小。



# 7.钢坯南北价差

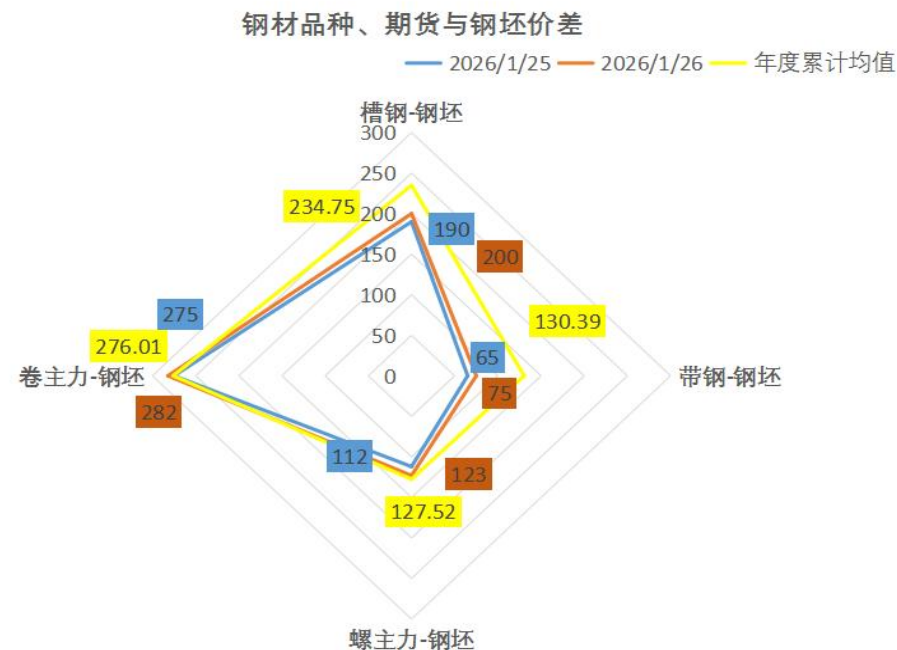
品种	地区	当期值	上期值	涨跌值
普方坯	唐山	3020	3015	5
	江阴	3050	3040	10
价差	-	30	25	-



南北价差分析：目前江阴现货3050元/吨，唐山现货3020元/吨，江苏-唐山两地区域价差为30元/吨，南北价差小幅波动。

# 8.钢坯品种价格与基差对比

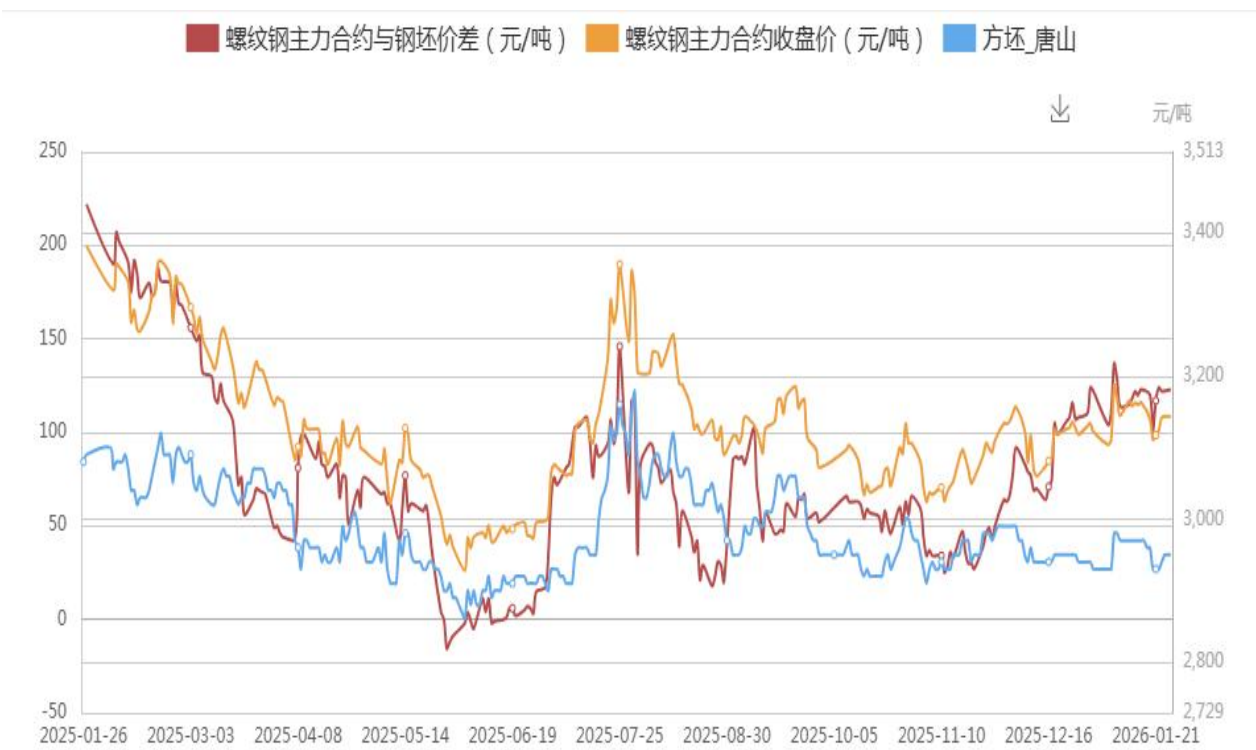
价差	1月26日	1月25日	年度累计均值
唐山槽钢-钢坯现货	200	190	235
唐山带钢-钢坯现货	75	65	130
螺纹主力合约-现货钢坯	123	112	128
热卷主力合约-现货钢坯	282	275	276



价差分析：今日钢坯现货价格小幅走低，钢坯与槽钢、钢坯与带钢价差略有扩大。



# 9.唐宋算法-统计套利



名称	螺纹钢主力合约与钢坯价差 (元/吨)	
最新数值	123	
较昨日涨跌	1	
较昨日涨跌幅	0.82%	
30日	最高值	137
	最低值	101
	平均值	118.68
90日	最高值	137
	最低值	25
	平均值	78.60
年内	最高值	137
	最低值	101
	平均值	118.88
历史	最高值	517
	最低值	-520
	平均值	150.52

# 9.1 唐宋算法-估值模型

■ 螺纹钢主力合约与钢坯价差 (元/吨) 
 ■ 螺纹钢主力合约与钢坯价差 (元/吨) \_30\_80.0 
 ■ 螺纹钢主力合约与钢坯价差 ( : ◀ 1/2 ▶

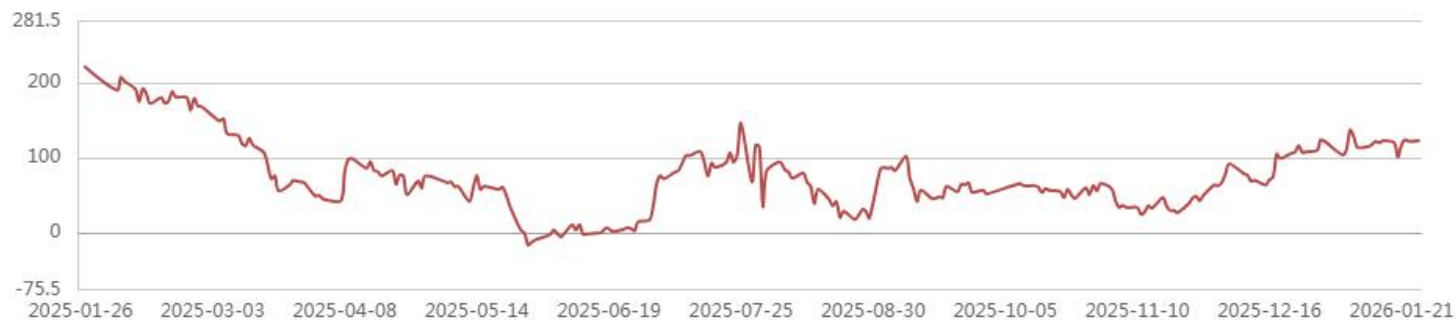


指标	螺纹钢主力-钢坯
当期值	123.00
$\leq -0.2$	(64.00,103.4]
<b>(0.2,0.8)</b>	(103.4,122.2)
$\geq 0.8$	[122.2,137.00)
结论	看多

推荐做多	估值模型, 统计套利, 组合策略	占比	100.00%
推荐做空		占比	0.00%
推荐观望		占比	0.00%
结论	推荐做多 螺纹钢主力, 推荐做空 方坯_唐山		

# 9.2 唐宋算法分析

■ 螺纹钢主力合约与钢坯价差 (元/吨) 
 ■ 螺纹钢主力合约与钢坯价差 (元/吨) \_macd 
 ■ 螺纹钢主力合约与钢坯价差 (元/吨) ◀ 1/2 ▶



指标	螺纹钢主力-钢坯
当期值	123
12_26_9_macd	-1.73
12_26_9_dif	8.21
12_26_9_dea	9.95
结论	向上

推荐做多	估值模型, 统计套利, 组合策略	占比	100.00%
推荐做空		占比	0.00%
推荐观望		占比	0.00%
结论	推荐做多 螺纹钢主力, 推荐做空 方坯_唐山		

# 市场总结及预测

- **钢坯**：今日钢坯市场价格持稳运行。唐山普方坯出厂价格报2960元/吨现金含税，较昨日持平。早盘钢坯直发资源成交一般偏弱；期螺震荡调整，现货市场主流报价在3020元/吨左右出库，基差交易为主，整体成交一般。华东江阴地区港口现货价格在3050元/吨左右。下游成品出货不佳，轧钢厂逢低价按需采坯为主。
  - 【现货操作建议】
  - 明日预测：预计明日钢坯价格或以稳为主。
- **型钢**：今日唐山型钢市场价格持稳运行。其中角钢5#3220元/吨，槽钢8-16#3200-3220元/吨，工字钢14-20#3230-3240元/吨。期螺冲高回落，市场交投观望情绪浓，部分低价成交为主，整体出货偏弱。统计12家型钢企业出货量售26550吨，较上一交易日减55.88%。
  - 【现货操作建议】
  - 明日预测：预计明日型钢价格或稳中整理。

# 免责声明

本报告由河北唐宋大数据产业股份有限公司（以下简称“本公司”）制作及发布。本报告仅供本公司的客户使用。本公司不会因接收人收到本报告而视其为客户。本报告基于本公司及其研究人员认为可信的公开资料或实地调研资料，反映了作者的研究观点，力求独立、客观和公正，结论不受任何第三方的授意或影响。但本公司及其研究人员对这些信息的准确性和完整性不作任何保证，且本报告中的资料、意见、预测均反映报告初次公开发布时的判断，可能会随时调整。在任何情况下，本报告中的信息或所表述的意见并不构成对任何人的投资建议，也没有考虑到个别客户特殊的投资目标、财务状况或需求。客户应考虑本报告中的任何意见或建议是否符合其特定状况，若有必要应寻求专家意见。本报告所载的资料、工具、意见及推测只提供给客户作参考之用。在任何情况下，本公司不对任何人因使用本报告中的任何内容所引致的任何损失负任何责任，投资者需自行承担风险。