

2026 唐宋钢坯价 格指数报告

撰写单位：河北唐宋大数据产业股份有限公司

2026年2月3日

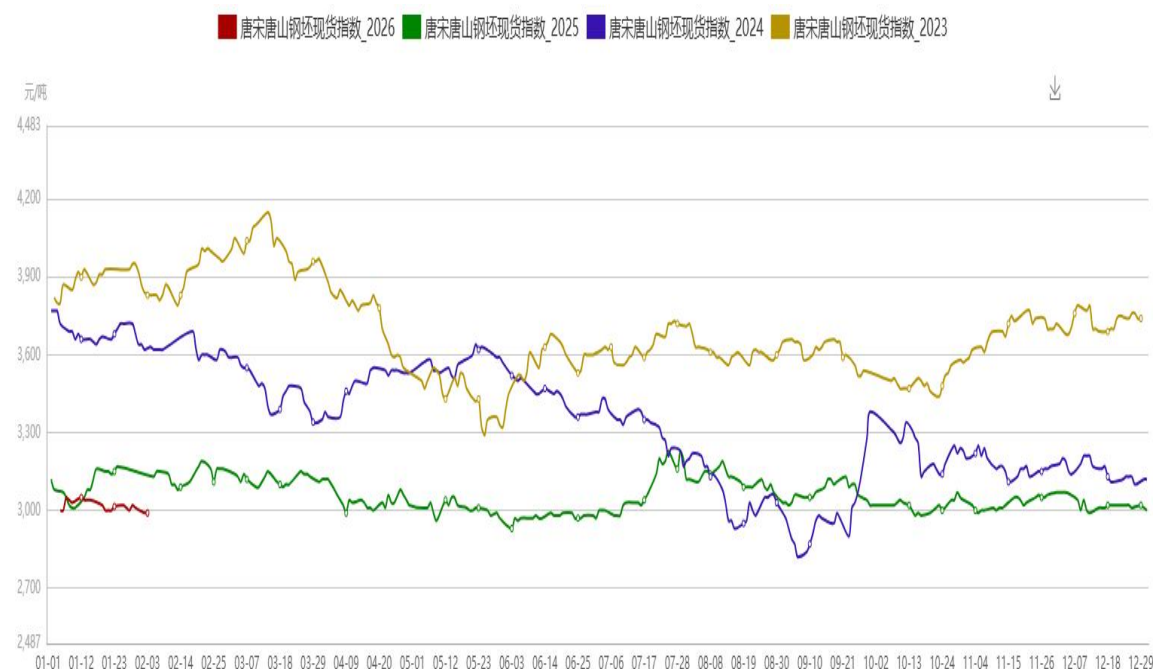
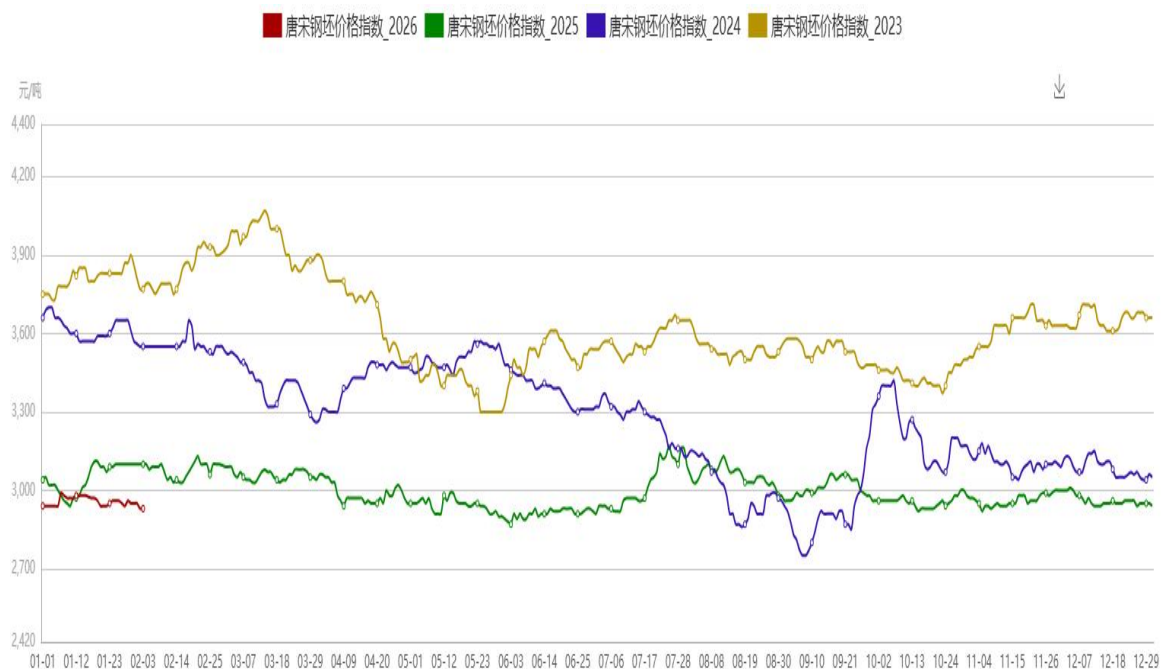


目录

- 👉 唐宋钢坯价格指数
- 👉 供应情况
- 👉 需求情况
- 👉 市场供求差
- 👉 库存量走势图
- 👉 成本利润监测
- 👉 钢坯价差
- 👉 算法分析
- 👉 市场总结及预测

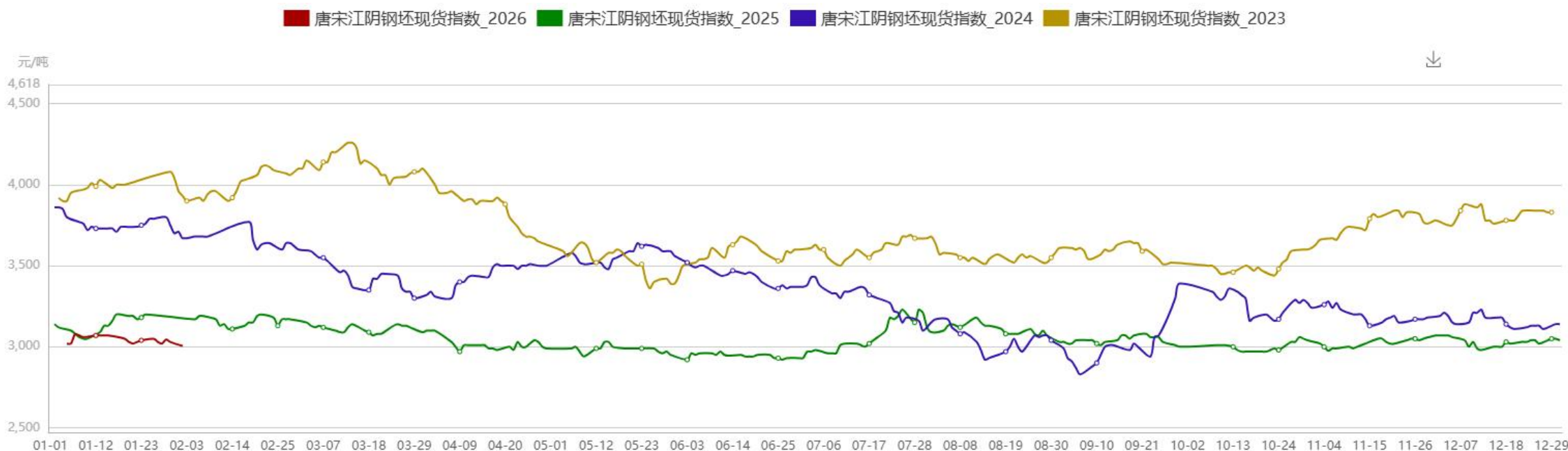
唐宋钢坯价格指数-唐山

- 3日唐宋钢坯价格指数2930C出厂，较昨日持平，月均价2936.67
- 3日唐宋唐山钢坯现货价格指数2990C，较昨日持平，月均价2990.0



唐宋钢坯价格指数-江阴

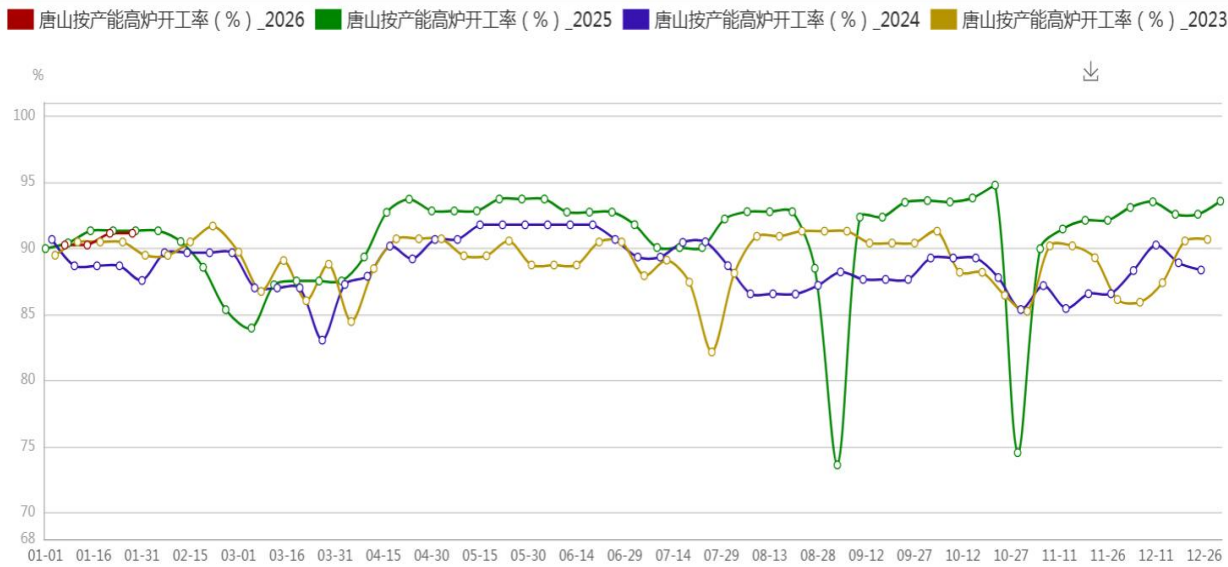
- 3日唐宋江阴钢坯现货价格指数3000C，较昨日降5，月均价3002.5
- 今日市场成交汇总：A:江阴地区报价少。
- B:溧阳2月底或3月初送到价格参考基差95左右。



1.供应-高炉开工

分类	当期值	上期值	涨跌值
唐山（全样本）按产能高炉开工率（%）	91.13%	91.13%	0.00%
唐山（全样本）按个数高炉开工率（%）	91.36%	91.36%	0.00%

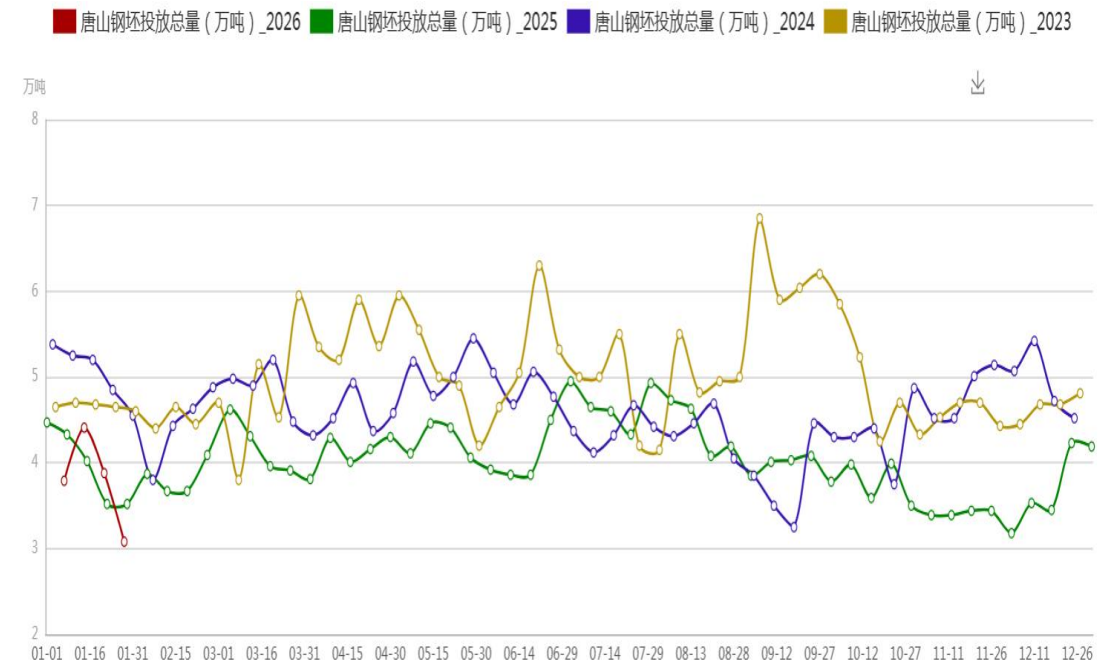
唐山地区高炉开工率：28日唐山地区高炉开工率：按个数开工率为91.36%周比持平，按容积开工率为92.19%周比持平。影响铁水日产量31537吨



1.1 供应-钢坯投放量

唐山及周边地区钢坯日投放量明细 (2026年第5周)			
钢企简称	本周投放量	上周投放量	较上周增减值
RX/XD	20000	20000	0
ST	4500	4500	0
DHTG/CX/KH	0	4000	-4000
TZ	2000	2000	0
ZHB	2000	2000	0
JX	300	300	0
ZSTG	2000	2000	0
外地	0	4000	-4000
合计	30800	38800	-8000

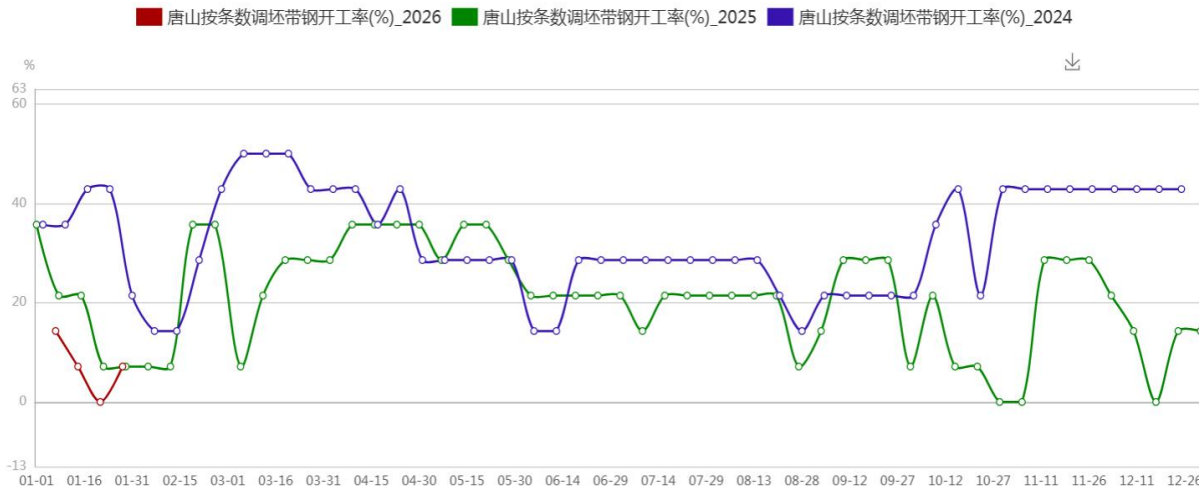
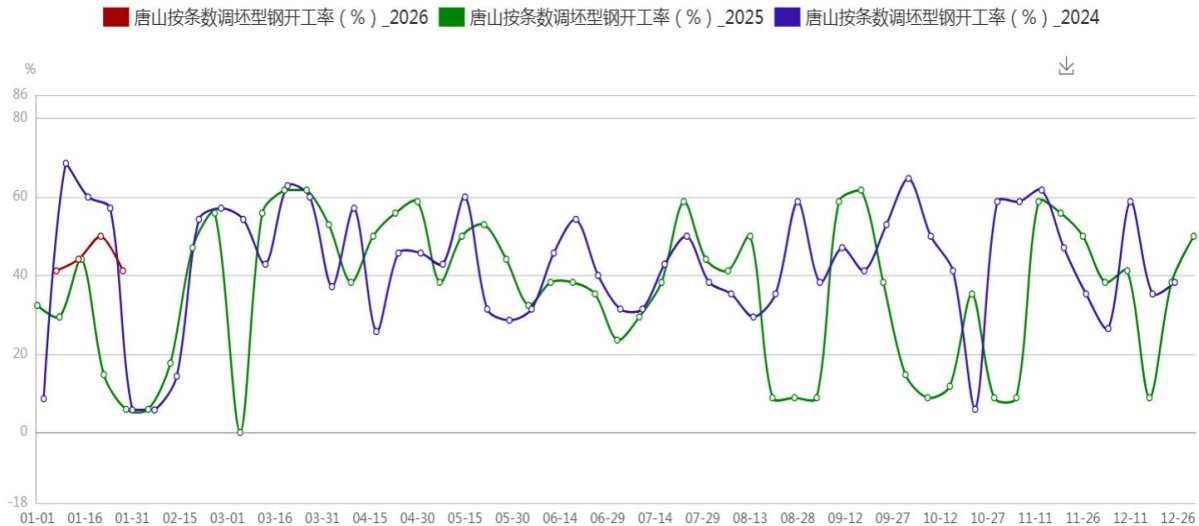
唐山及周边地区钢坯日投放总量约3.08万吨，周环比减0.8万吨。总体钢坯投放继续下降。



2.需求-下游开工情况

分类	当期值	上期值	涨跌值
唐山按条数调坯型钢 开工率 (%)	41.18	50	-8.82
唐山按条数调坯带钢 开工率 (%)	7.14	0	7.14

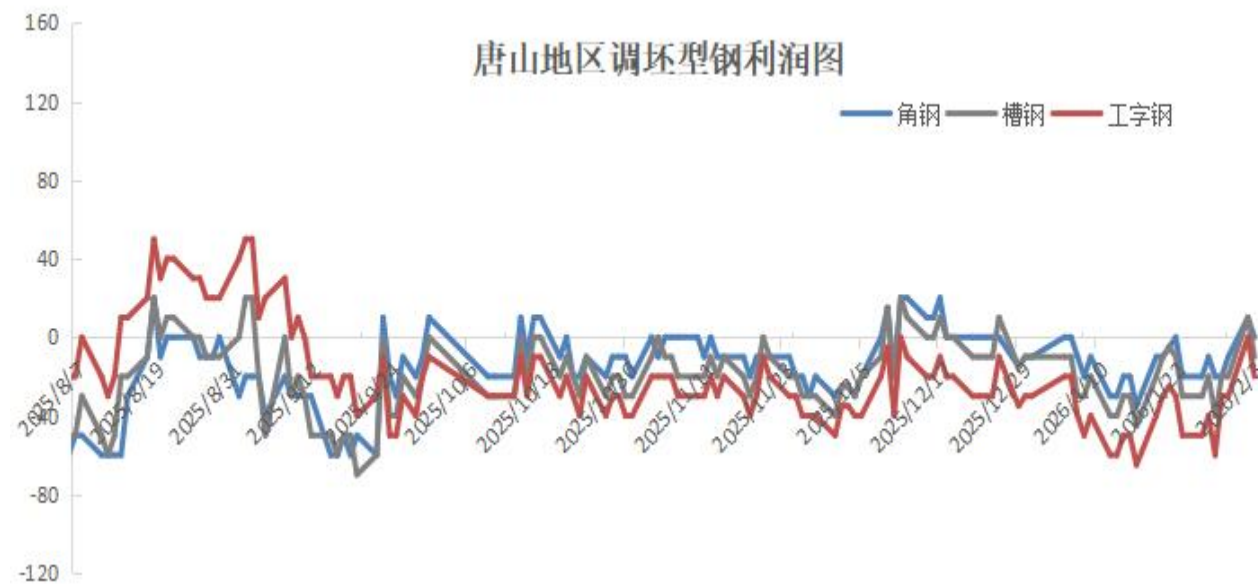
分类	当期值	上期值	涨跌值
唐山按产能调坯型钢 开工率 (%)	38.84	47.27	-8.43
唐山按产能调坯带钢 开工率 (%)	8.43	0	8.43



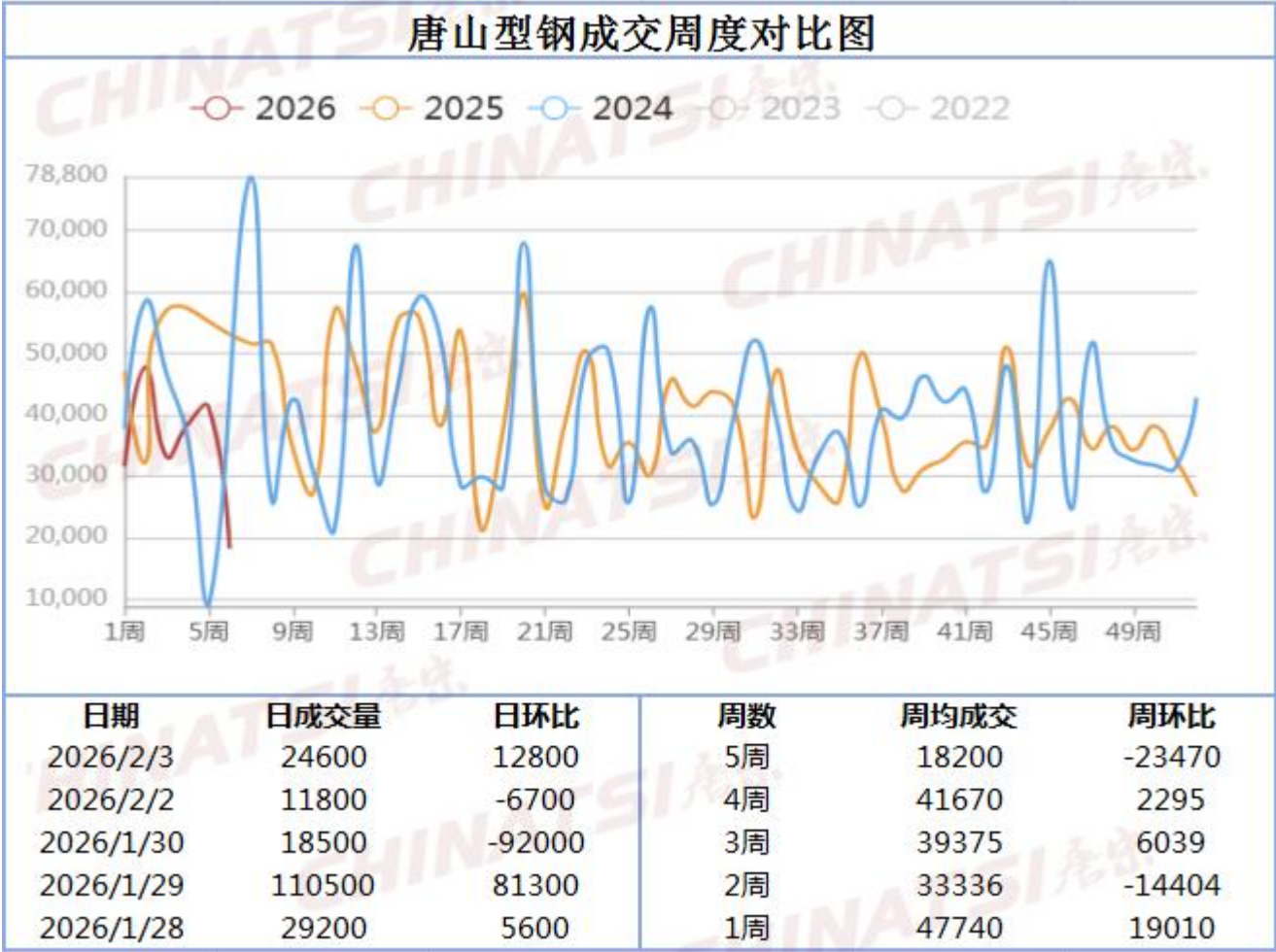
2.1需求-调坯型钢品种利润监测

唐山地区调坯型钢利润			
日期	角钢	槽钢	工字钢
2026/2/3	0	-10	-20
2026/2/2	10	10	0
2026/1/30	-10	-20	-30
2026/1/29	-20	-20	-30
2026/1/28	-20	-40	-60
2026/1/27	-10	-20	-40

调坯轧材企业利润再次进入小幅亏损状态，其中工字钢、角钢、槽钢等主要品种吨钢亏损区间在0-20元。



2.2需求-型钢企业出货量统计



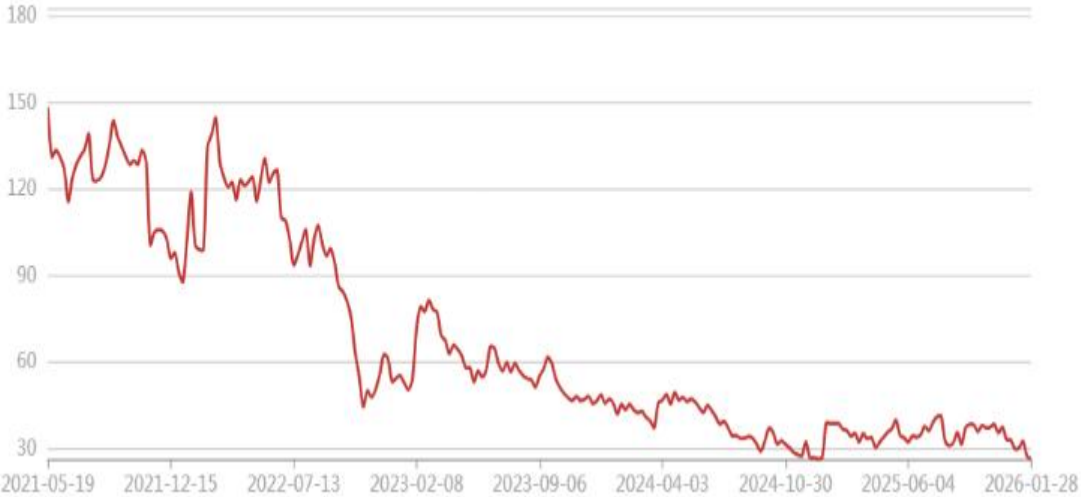
今日型钢价格降后部分低价成交略有好转，随盘中期螺盘面弱势下行，市场交投情绪多观望，整体成交仍偏弱。

2.3需求-华东地区轧线开工情况

分类	当期值	上期值	涨跌值
华东按产能调坯企业 开工率(%)	13.08	18.43	-5.35
华东按条数调坯企业 开工率(%)	15.79	21.05	-5.26

调查华东地区38条调坯轧线开工13.08%周比降5.35%,成品6.85万减2.75万, 钢坯26.7万减0.8万吨

华东调坯原料库存

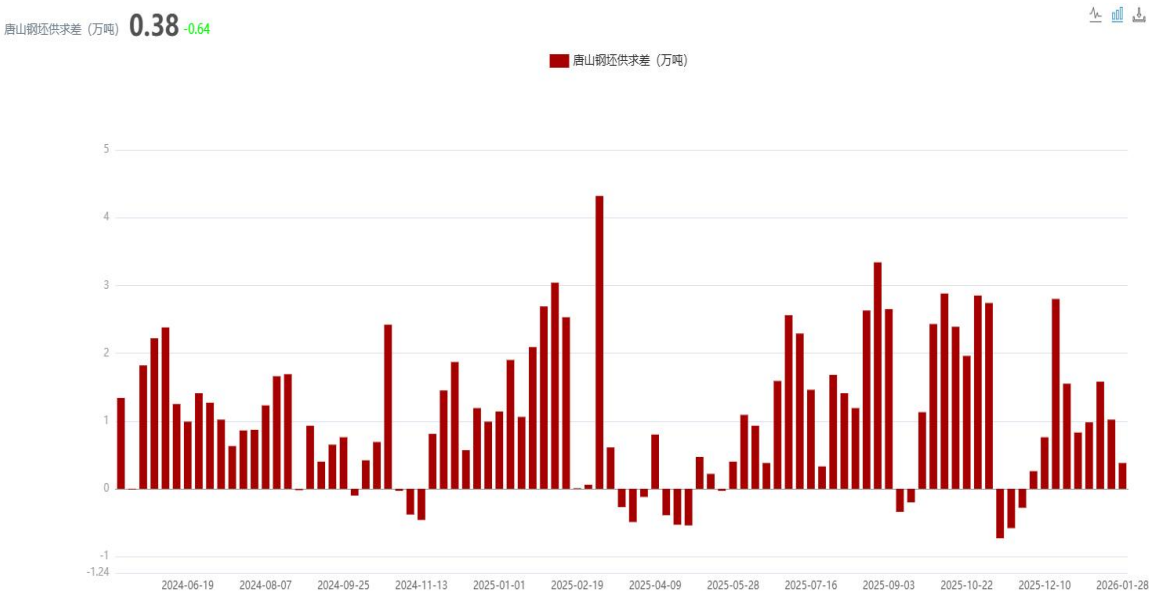


华东调坯成品库存



3.钢坯市场供求差

日期	带钢%	型材%	线螺%	钢坯需求量 (万吨/日)	钢坯投放量 (万吨/日)
上期值	0.00	50.00	0.00	2.86	3.88
当期值	7.14	41.18	0.00	2.70	3.08
周涨跌值	7.14	-8.82	0.00	-0.16	-0.80

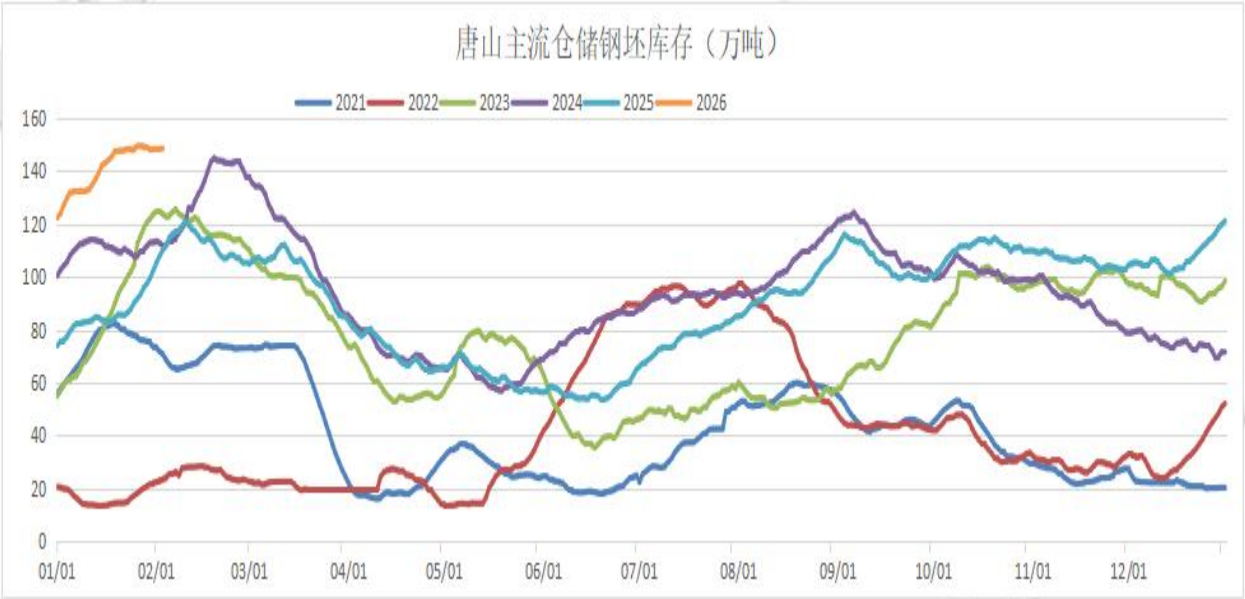


调研期内，钢坯市场呈现供需双弱态势：一方面，钢坯投放量持续缩减；另一方面，下游调坯型钢企业开工率维持窄幅震荡，轧线开工率小幅回落，整体需求端持续低迷。当前钢坯市场供需两端均显疲软，呈现明显的双弱格局。

4.库存量走势图

唐宋统计：唐山钢坯仓储库存与价格							
日期	钢坯出厂	价格涨跌	总库存	库存增减	象屿正丰	海翼宏润	物产震翔
2026/1/29	2960	20	148.85	0.09	30.17	60.62	58.06
2026/1/30	2950	-10	147.89	-0.96	29.31	59.89	58.69
2026/1/31	2950	0	148.12	0.23	29.32	60.18	58.62
2026/2/1	2950	0	148.01	-0.11	29.24	59.94	58.83
2026/2/2	2930	-20	148.31	0.3	29.25	60.39	58.67
2026/2/3	2930	0	147.57	-0.74	28.95	59.5	59.12

全国各地钢坯仓储库存/万吨			
	全国	唐山	江苏
上期值	159.71	155.34	4.10
当期值	166.84	162.54	4.13
周涨跌值	7.13	7.20	0.03

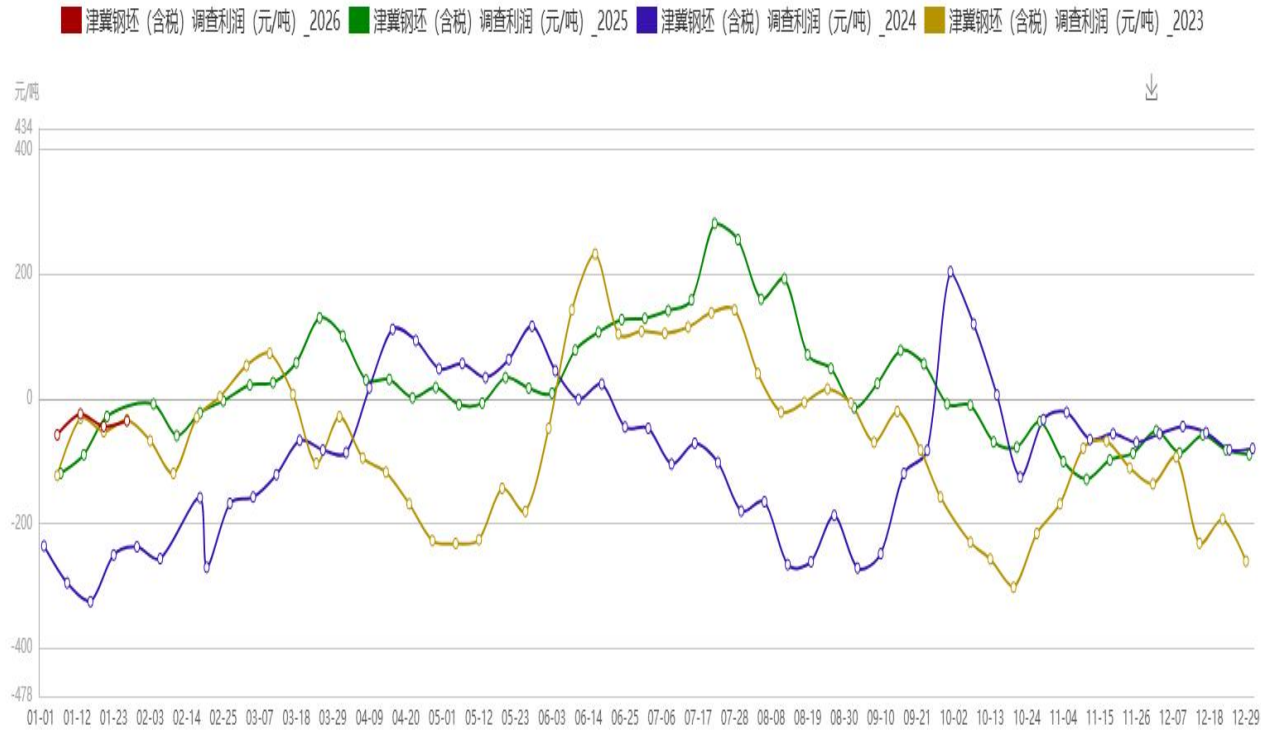


数据说明：全国仓储钢坯库存182.09万吨周比增15.25万吨，其中唐山主要仓库及港口同口径钢坯库存177.81万吨，周环比增加15.27万吨。

轧钢厂低价按需采坯为主，钢坯仓储库存小幅消化，目前总体库存水平高于往年同期，去库压力仍存。

5.钢坯成本利润监测

品种(唐山)	调查成本	今日价格	盈亏额
钢坯	2942-3013	2930	亏损12-83

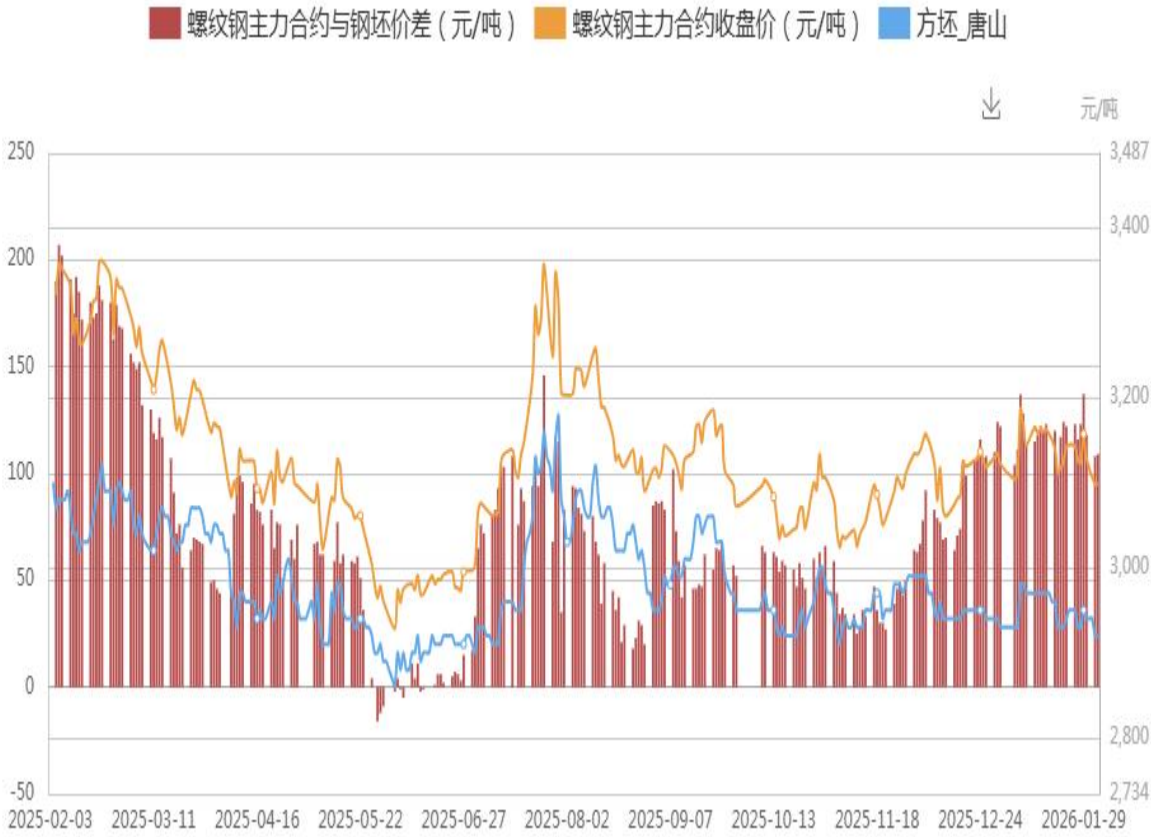


铁水成本调查：
津冀地区主流钢企铁水不含税成本为2200-2270元/吨，较上周涨0-20元/吨，折合钢坯含税成本为2942-3013元/吨。按当前含税普方坯出厂价2930元/吨来算，盈利(-83)至(-12)元/吨。。

6.钢坯基差情况

日期	螺纹主力收盘价	唐山钢坯市场价	价差
当期值	3099	2990	109
上期值	3098	2990	108

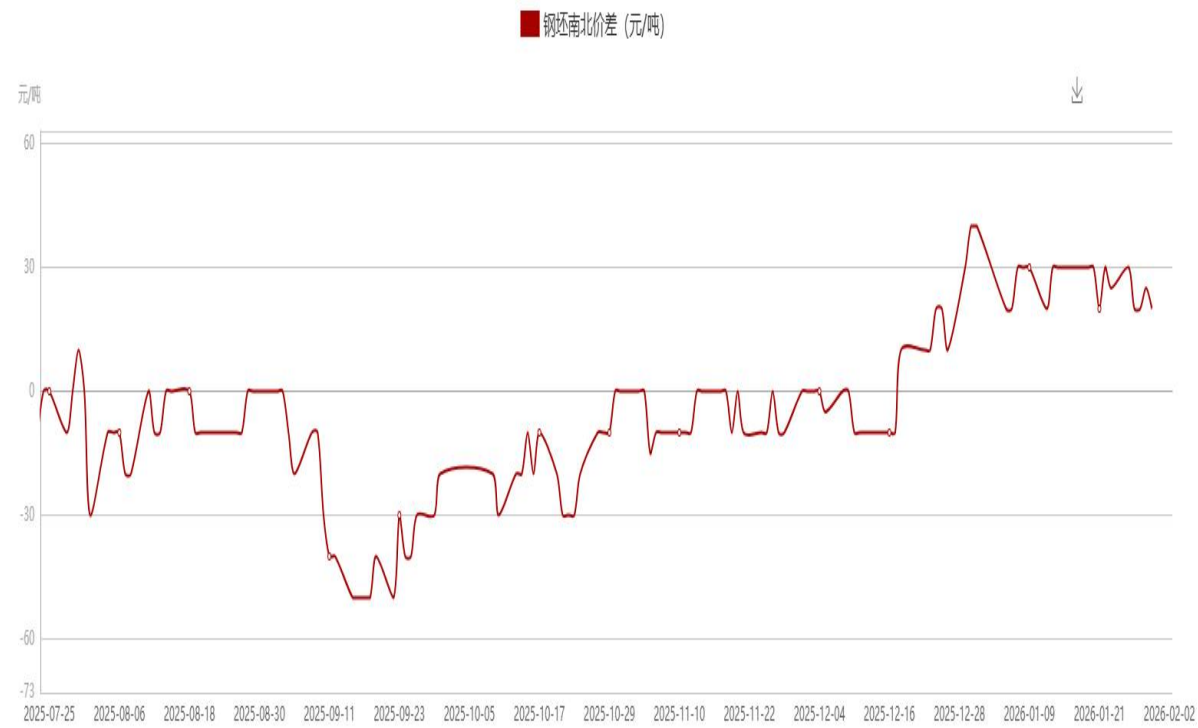
基差分析：现在钢坯与螺纹钢主力合约基差为109，基差小幅波动。



7.钢坯南北价差

品种	地区	当期值	上期值	涨跌值
普方坯	唐山	2990	2990	0
	江阴	3000	3005	-5
价差	-	10	15	-

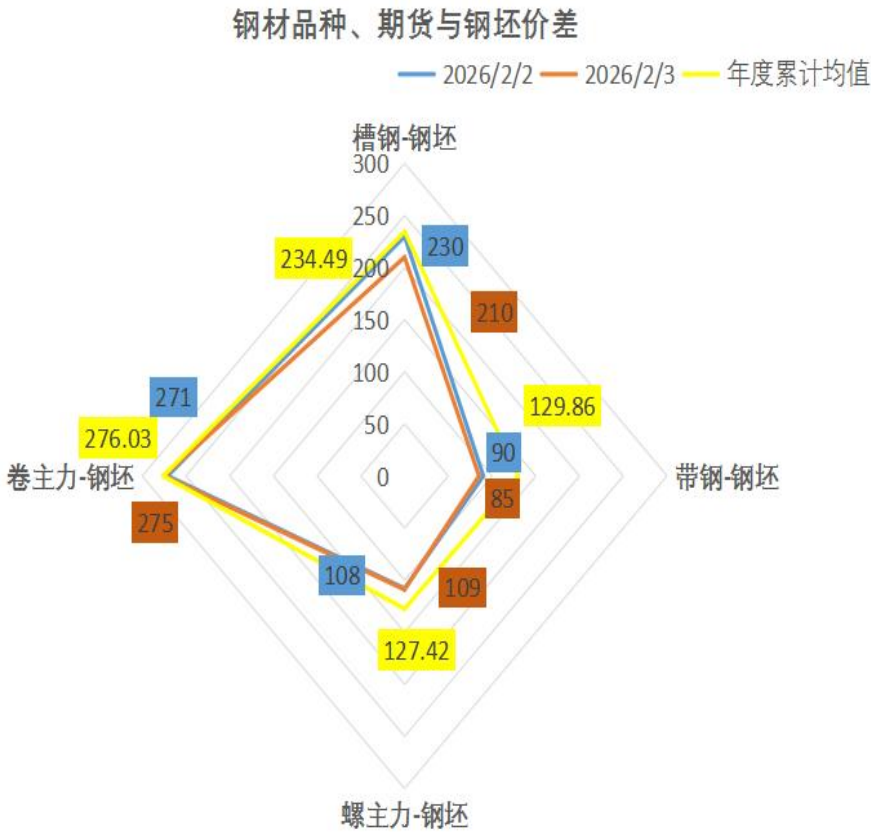
南北价差分析：目前江阴现货3000元/吨，唐山现货2990元/吨，江苏-唐山两地区域价差为10元/吨，南北价差小幅收缩。



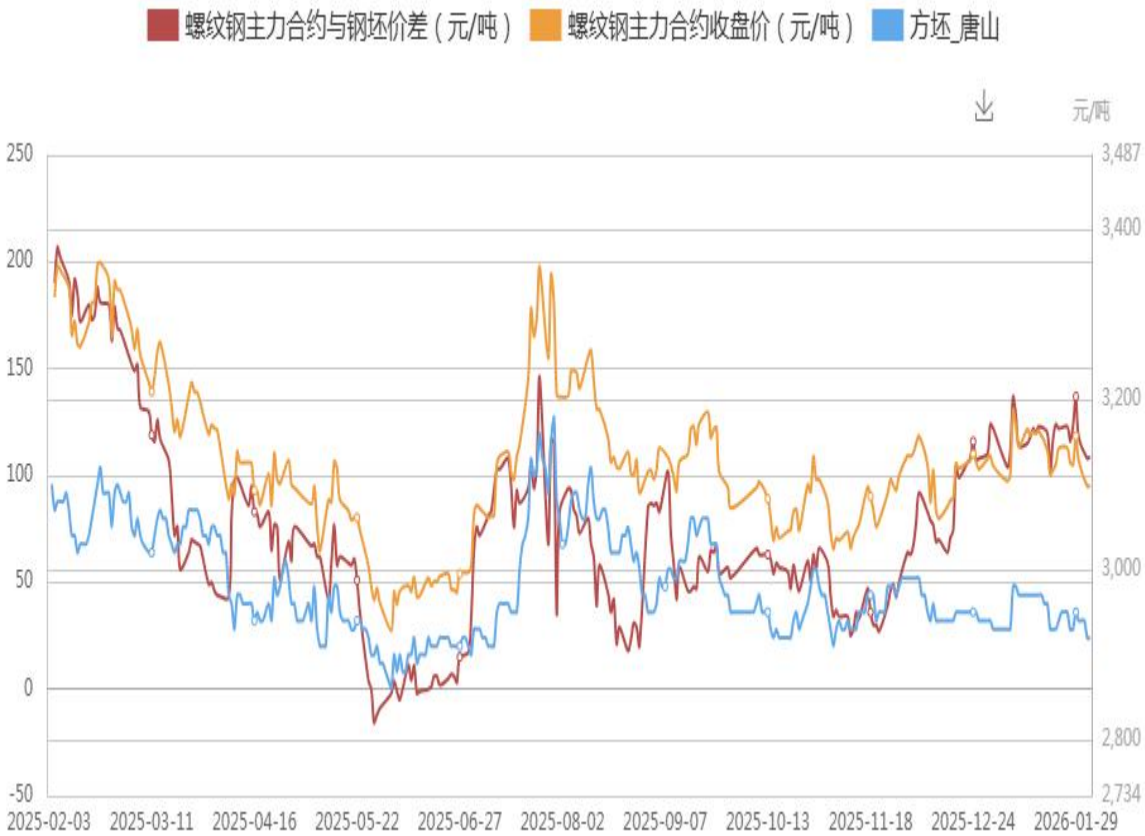
8.钢坯品种价格与基差对比

价差	2月3日	2月2日	年度累计均值
唐山槽钢-钢坯现货	210	230	234
唐山带钢-钢坯现货	85	90	130
螺纹主力合约-现货钢坯	109	108	127
热卷主力合约-现货钢坯	275	271	276

价差分析：今日钢坯现货价格较昨持稳，成品材价格趋弱，钢坯与槽钢、钢坯与带钢价差均有所收窄。



9.唐宋算法-统计套利



名称		螺纹钢主力合约与钢坯价差 (元/吨)
最新数值		109
较昨日涨跌		1
较昨日涨跌幅		0.93%
30日	最高值	137
	最低值	101
	平均值	118.64
90日	最高值	137
	最低值	25
	平均值	84.51
年内	最高值	137
	最低值	101
	平均值	118.78
历史	最高值	517
	最低值	-520
	平均值	150.40

9.1 唐宋算法-估值模型

螺纹钢主力合约与钢坯价差 (元/吨) 螺纹钢主力合约与钢坯价差 (元/吨) _30_80.0 螺纹钢主力合约与钢坯价差 (: 1/2 ▶



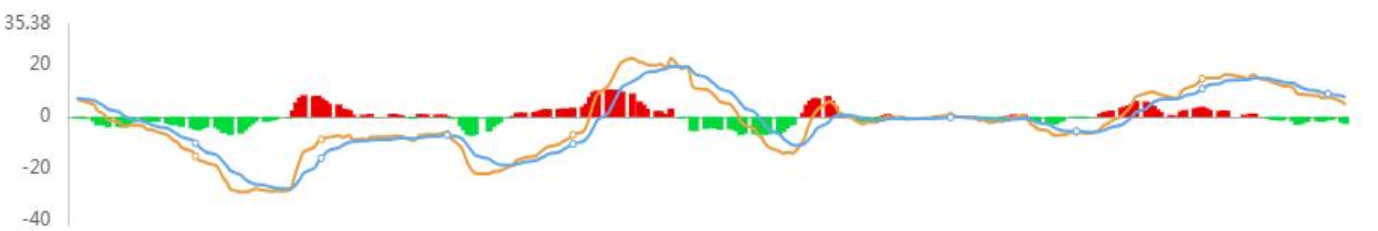
指标	螺纹钢主力-钢坯
当期值	109.00
≤ 0.2	(101.00,108]
(0.2,0.8)	(108,123)
≥ 0.8	[123,137.00)
结论	观望



推荐做多		占比	0.00%
推荐做空		占比	0.00%
推荐观望	估值模型, 统计套利, 组合策略	占比	100.00%
结论	推荐观望		

9.2唐宋算法分析

螺纹钢主力合约与钢坯价差（元/吨） 螺纹钢主力合约与钢坯价差（元/吨）_macd 螺纹钢主力合约与钢坯价差（元/吨）_macd_dif 螺纹钢主力合约与钢坯价差（元/吨）_macd_dea 1/2



指标	螺纹钢主力-钢坯
当期值	109
12_26_9_macd	-2.78
12_26_9_dif	4.49
12_26_9_dea	7.27
结论	向下

推荐做多		占比	0.00%
推荐做空		占比	0.00%
推荐观望	估值模型, 统计套利, 组合策略	占比	100.00%
结论	推荐观望		

市场总结及预测

- **钢坯**：今日唐山钢坯市场持稳运行。唐山地区部分钢坯资源出厂价执行2930元/吨。晨初唐山钢坯直发资源成交偏弱，盘中期螺持绿低位震荡，市场情绪维持观望，仓储现货部分3000-2990元/吨出库，整体交投一般偏弱。下游成品材价格降后成交未见明显改善，轧钢企业采购坯料维持谨慎态度。在当前高库存压力与市场情绪低迷的双重影响下。
 - 【现货操作建议】
 - 明日预测：预计明日钢坯价格或窄幅调整。
- **型钢**：今日唐山型钢市场价格整体呈现小幅下调趋势，幅度在10-20元/吨。其中角钢5#3200元/吨，槽钢8-16#3190-3200元/吨，工字钢14-20#3220-3230元/吨。降后低价资源成交有所改善，多数商家和企业采取了观望态度。整体交投不佳。统12家样本企业共售出24600吨，较昨日增108.47%。
 - 【现货操作建议】
 - 明日预测：预计明日型钢价格或稳中调整。

免责声明

本报告由河北唐宋大数据产业股份有限公司（以下简称“本公司”）制作及发布。本报告仅供本公司的客户使用。本公司不会因接收人收到本报告而视其为客户。本报告基于本公司及其研究人员认为可信的公开资料或实地调研资料，反映了作者的研究观点，力求独立、客观和公正，结论不受任何第三方的授意或影响。但本公司及其研究人员对这些信息的准确性和完整性不作任何保证，且本报告中的资料、意见、预测均反映报告初次公开发布时的判断，可能会随时调整。在任何情况下，本报告中的信息或所表述的意见并不构成对任何人的投资建议，也没有考虑到个别客户特殊的投资目标、财务状况或需求。客户应考虑本报告中的任何意见或建议是否符合其特定状况，若有必要应寻求专家意见。本报告所载的资料、工具、意见及推测只提供给客户作参考之用。在任何情况下，本公司不对任何人因使用本报告中的任何内容所引致的任何损失负任何责任，投资者需自行承担风险。