

# 2026 唐宋钢坯价 格指数报告

撰写单位：河北唐宋大数据产股份有限公司

2026年5月27日



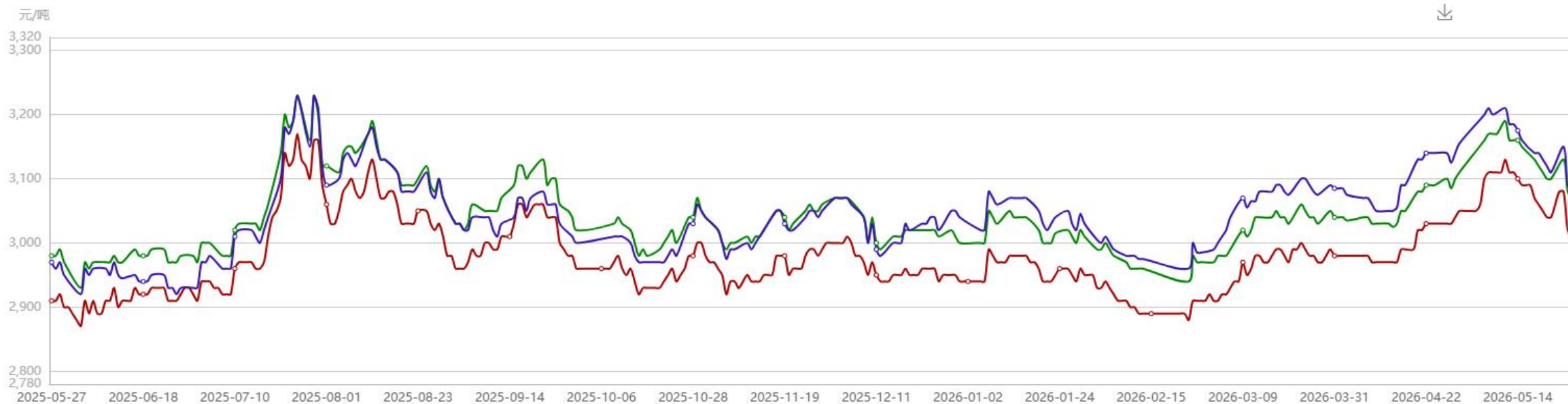
# 目录

- 👉 唐宋钢坯价格指数
- 👉 供应情况
- 👉 需求情况
- 👉 市场供求差
- 👉 库存量走势图
- 👉 成本利润监测
- 👉 钢坯价差
- 👉 算法分析
- 👉 市场总结及预测

# 唐宋钢坯价格指数-唐山

- 27日唐宋钢坯价格指数3010C出厂，较昨日降10，月均价3075.19
- 27日唐宋唐山钢坯现货价格指数3070C，较昨日降10，月均价3137.06
- 27日唐宋江阴钢坯现货价格指数3085C，较昨日降5，月均价3155.62

■ 唐宋钢坯价格指数 ■ 唐宋唐山钢坯现货指数 ■ 唐宋江阴钢坯现货指数

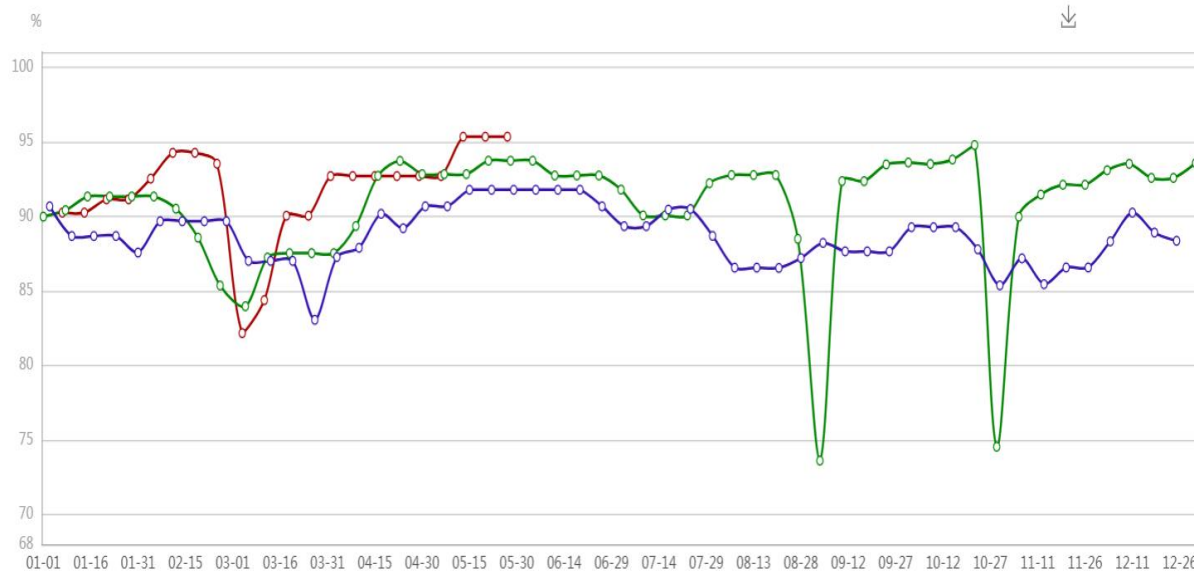


# 1.供应-高炉开工

分类	当期值	上期值	涨跌值
唐山（全样本）按产能高炉开工率（%）	95.33%	95.33%	0.00%
唐山（全样本）按个数高炉开工率（%）	95.06%	95.06%	0.00%

唐山地区高炉开工率：按个数开工率为95.06%周比持平，按容积开工率为96.35%周比持平。影响铁水日产量15868吨，较上期持平。

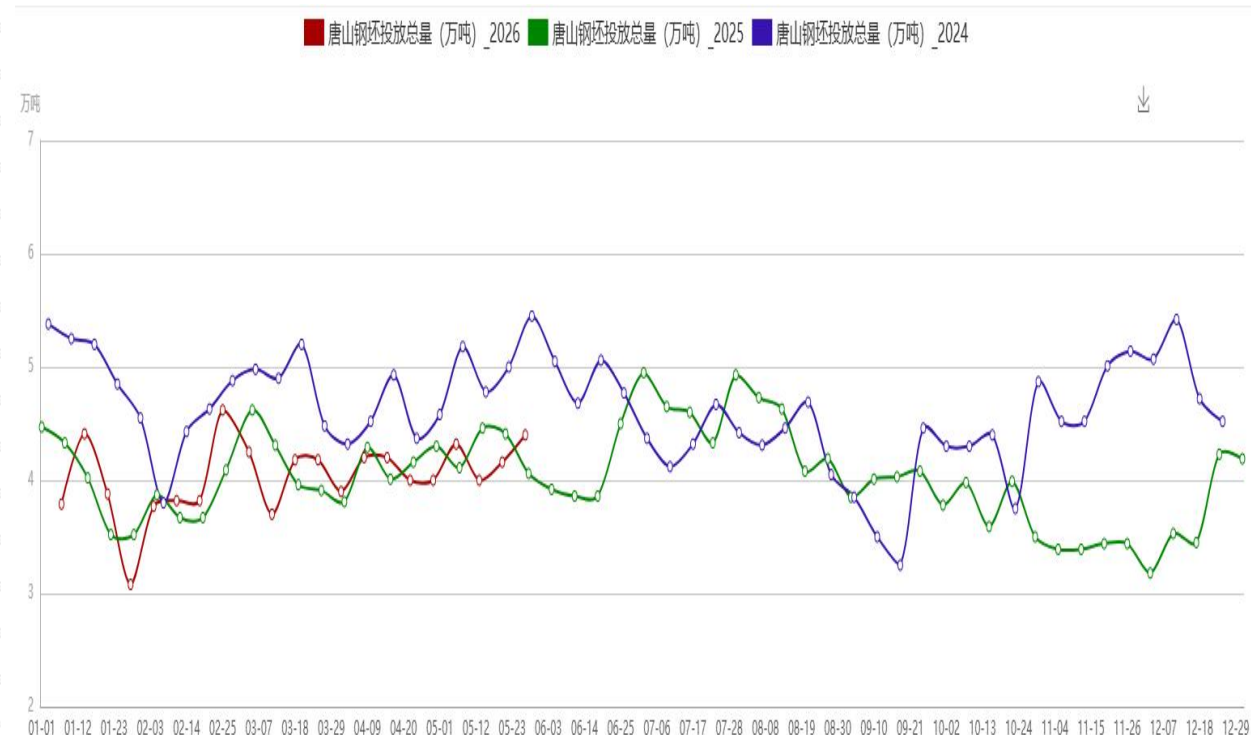
■ 唐山按产能高炉开工率（%）\_2026 ■ 唐山按产能高炉开工率（%）\_2025 ■ 唐山按产能高炉开工率（%）\_2024



# 1.1 供应-钢坯投放量

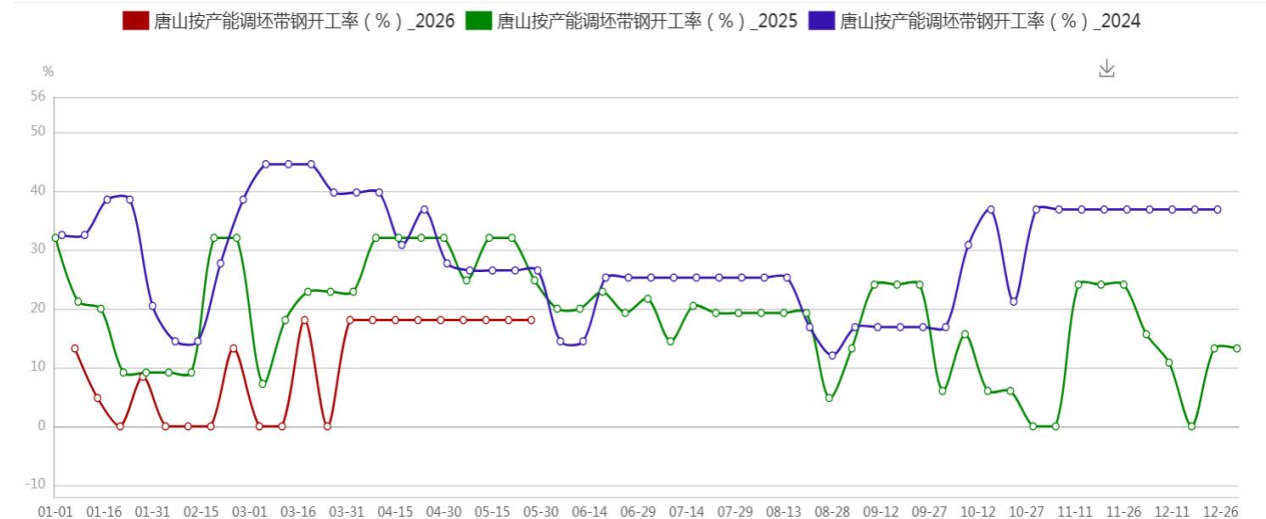
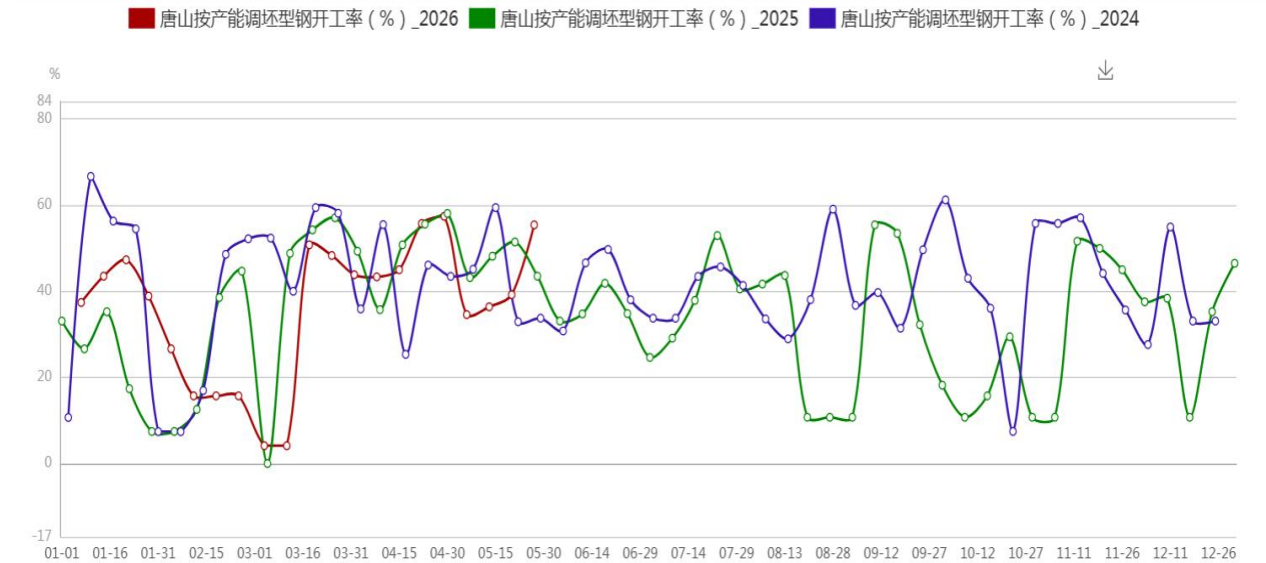
唐山及周边地区钢坯日投放量明细 (2026年第22周)			
钢企简称	本周投放量	上周投放量	较上周增减值
AF	0	0	0
GT	0	0	0
XDH	0	0	0
RX/XD	26000	26000	0
ST	13000	11000	2000
DHTG/CX/KH	0	0	0
JA	2000	1600	400
TZ	0	0	0
TY	0	0	0
ZHB	1000	1000	0
JX	0	0	0
JZ	0	0	0
HX	0	0	0
BG	0	0	0
RF	0	0	0
TG	1500	0	1500
GL	0	0	0
ZSTG	2000	2000	0
外地	0	0	0
合计	45500	41600	3900

本周唐山及周边区域钢坯日均投放总量达 4.55 万吨，较上周环比增加0.39万吨。本周部分钢企铁水产量恢复正常，钢坯投放量较上周继续增长。

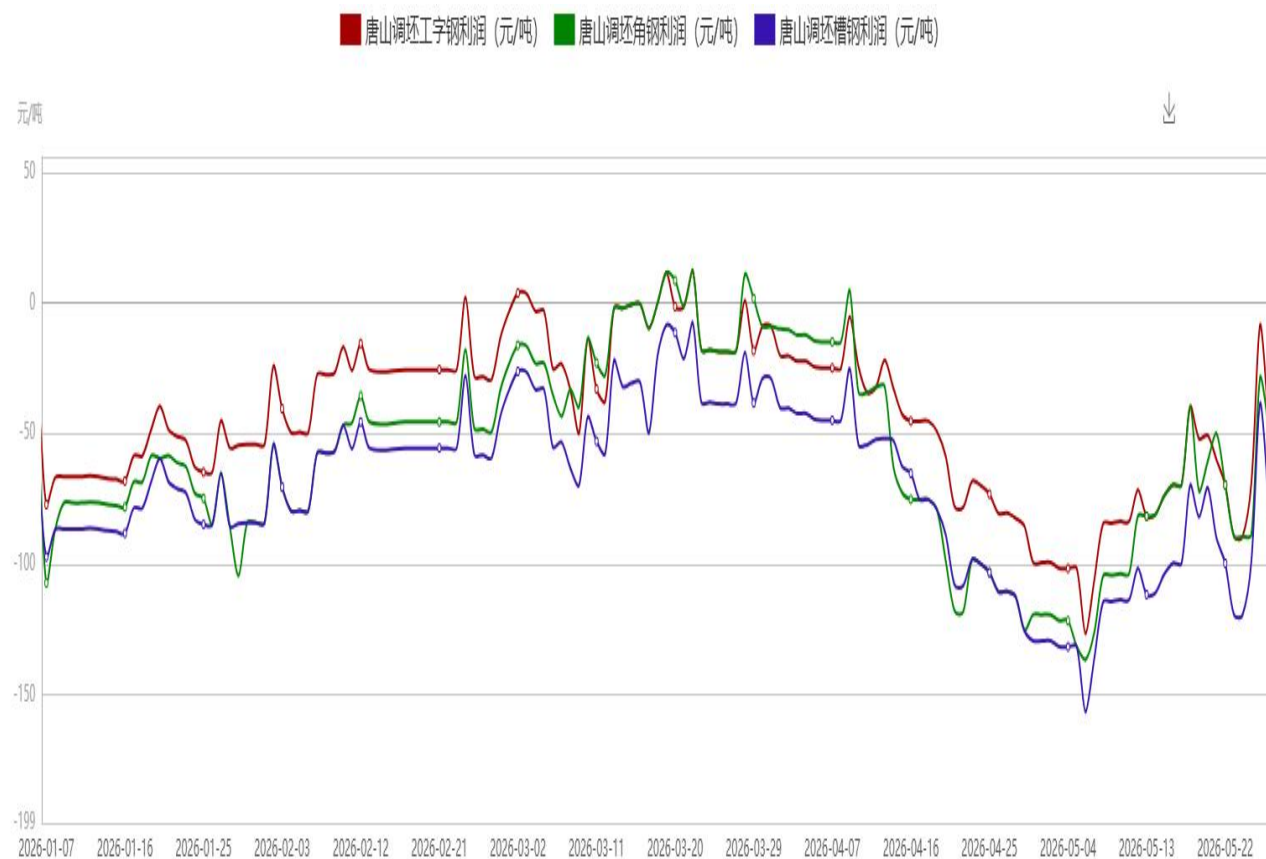


## 2.需求-下游开工情况

分类	当期值	上期值	涨跌值
唐山按条数调坯型钢 开工率 (%)	58.82	41.18	17.64
唐山按条数调坯带钢 开工率 (%)	21.43	21.43	0

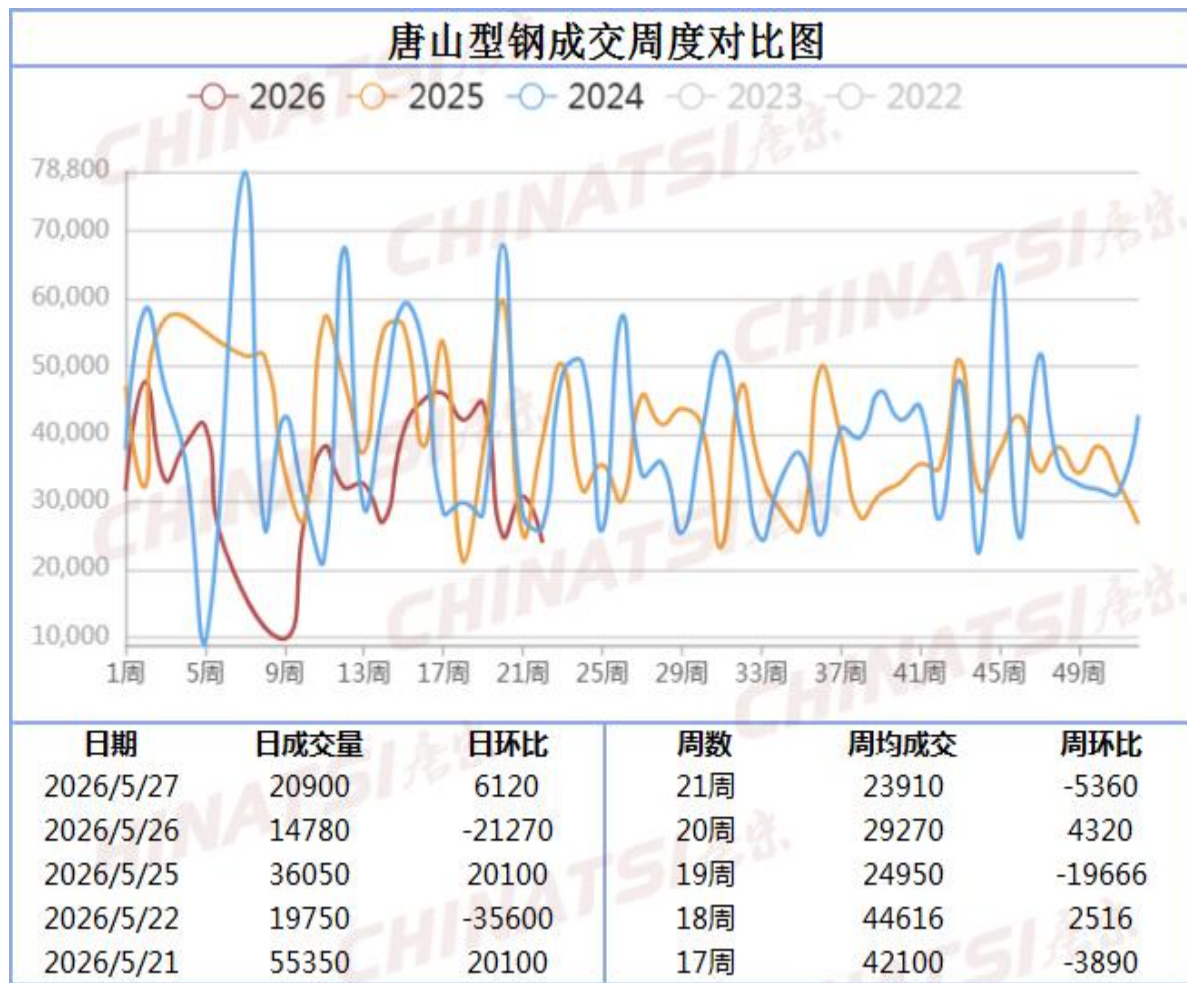


## 2.1 需求-调坯型钢品种利润监测



钢坯价格小幅下跌，型钢价格补跌，调坯轧材企业利润小幅缩减，其中工字钢、角钢、槽钢等主要品种吨钢盈利10-50元/吨

## 2.2需求-型钢企业出货量统计



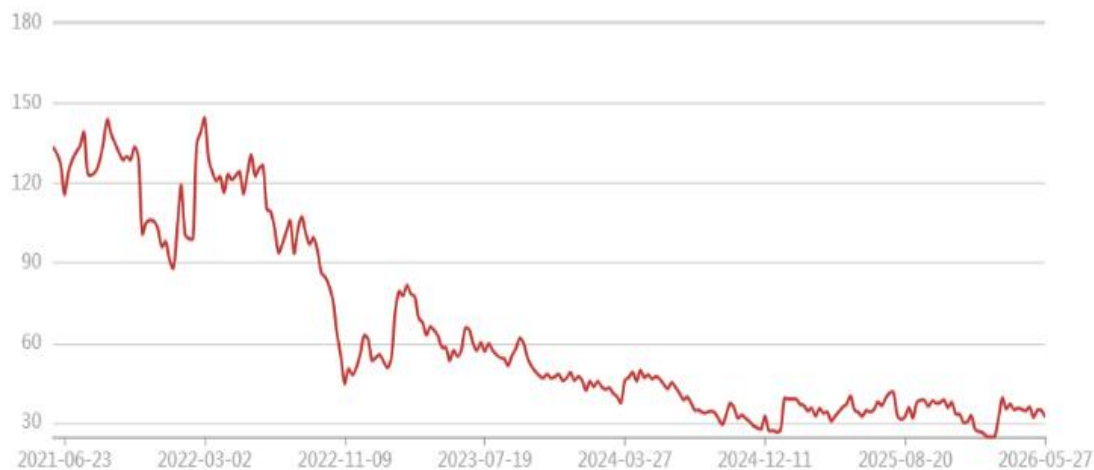
期货螺纹钢低位震荡，市场心态维持谨慎，下游采购意愿不高，整体成交表现偏弱，12家样本企业出货量约20900吨较昨日增41.41%。

## 2.3需求-华东地区轧线开工情况

分类	当期值	上期值	涨跌值
华东按产能调坯企业 开工率 (%)	20.19	20.19	0
华东按条数调坯企业 开工率 (%)	23.68	23.68	0

调查华东地区38条调坯轧线按条数开工23.68%，较上期持稳，成品19.15万吨，较上期降0.7万吨，钢坯32万吨，较上期降2.6万吨。

### 华东调坯原料库存

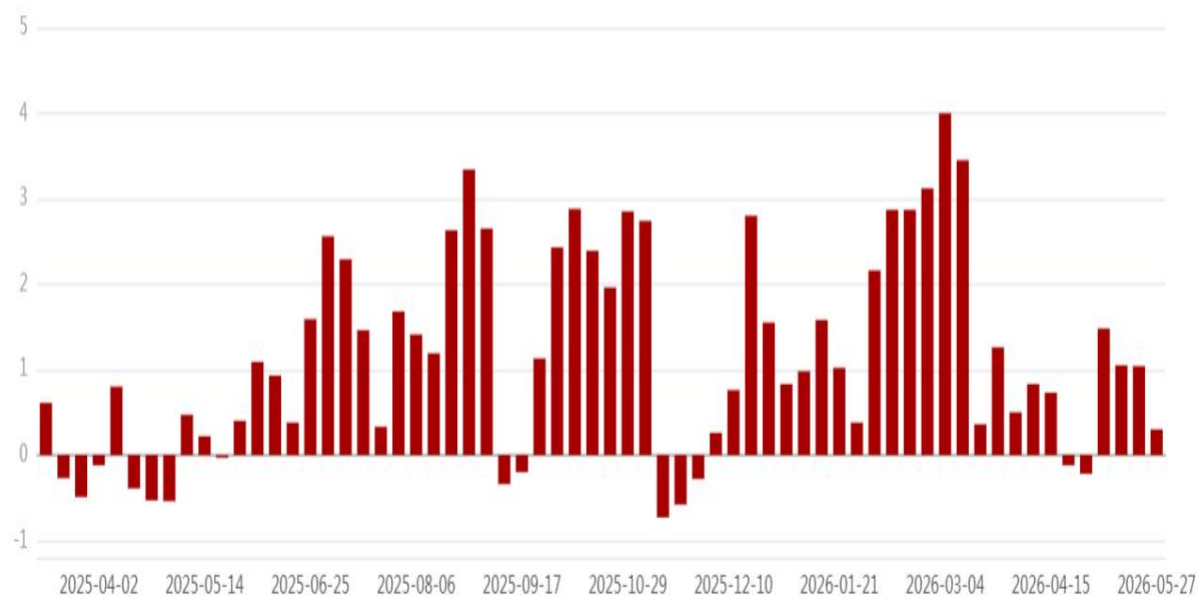


### 华东调坯成品库存



### 3.钢坯市场供求差

唐山钢坯供求差(万吨)



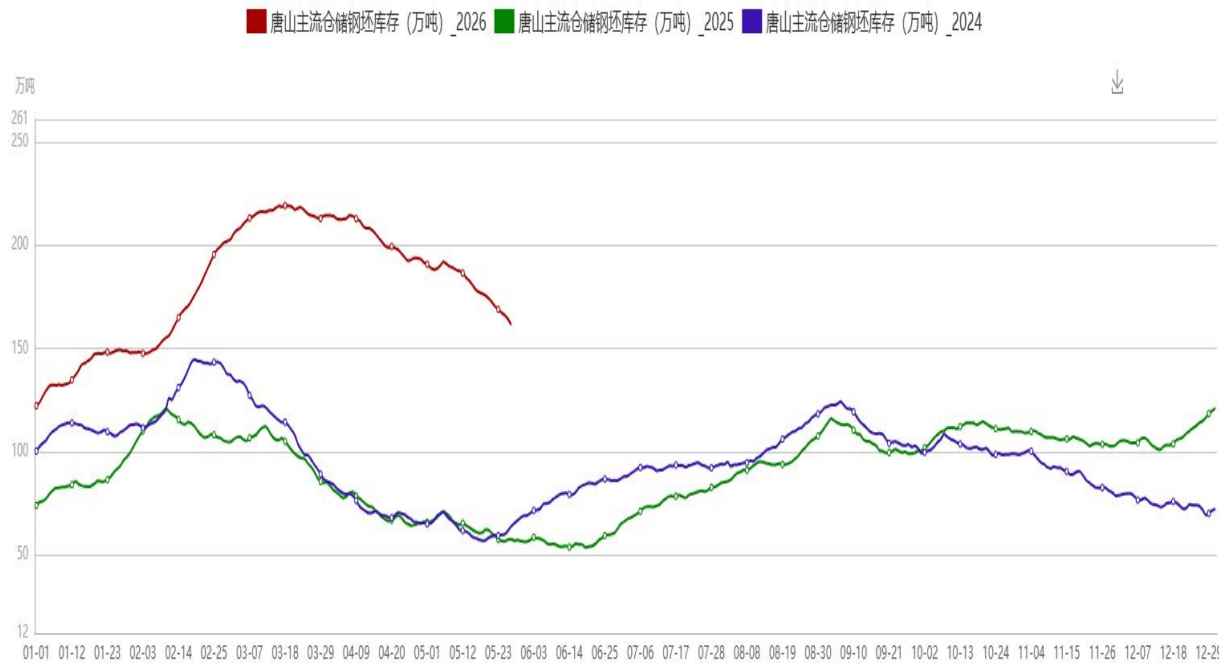
本周国内钢坯市场供应端继续回升；下游调坯轧钢企业盈利空间有所修复，调坯产线开工率有所回升，下游厂家低价按需补库，钢坯供需关系有所改善，但整体仍处于供需弱平衡状态。

# 4.库存量走势图

全国各地钢坯仓储库存/万吨			
	全国	唐山	江苏
上期值	266.49	258.39	8.00
本期值	248.17	241.07	7.00
周涨跌值	-18.32	-17.32	-1.00

数据说明：全国仓储钢坯库存248.17万吨周比降18.32万吨，其中唐山241.07周比降17.32万吨，外地7.1周比降1万吨。

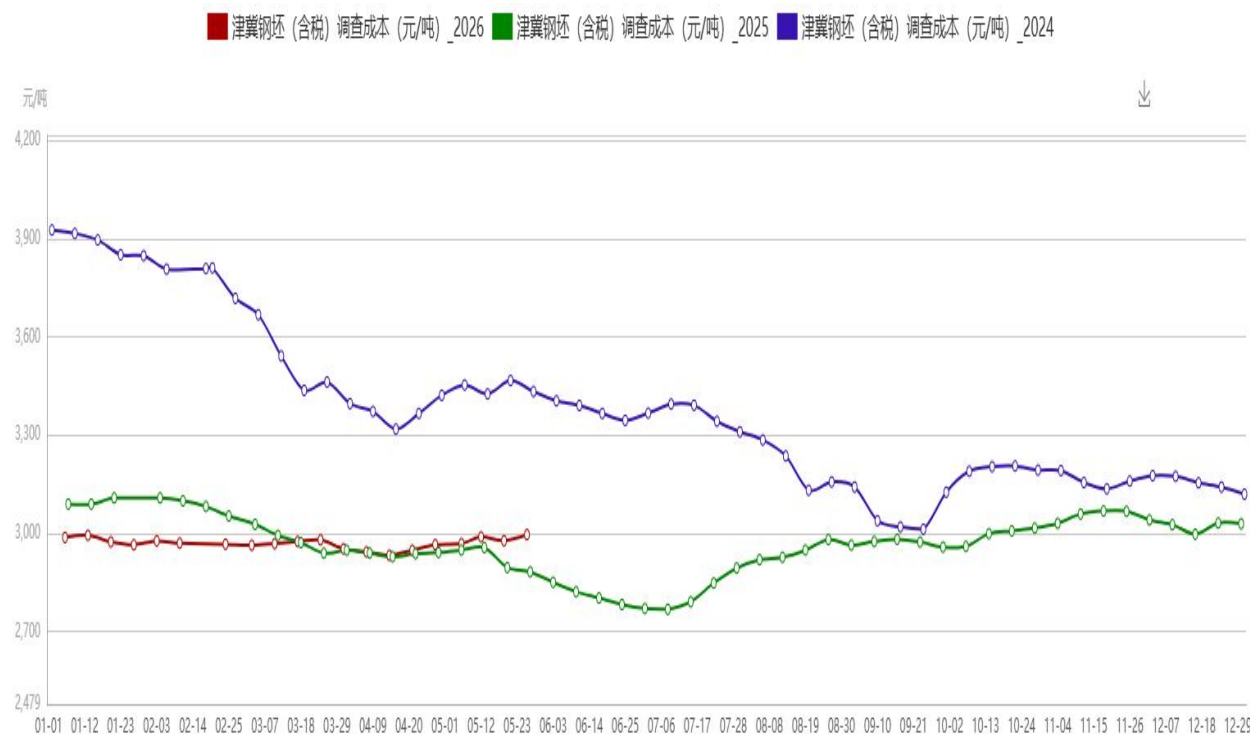
仓储库存延续降势，港口库存由增转降。本周轧钢厂低价按需采购，主流仓储库存快速下降，港口方面，部分出口资源离港，港口库存小幅下降。



# 5.钢坯成本利润监测

品种(唐山)	调查成本	今日价格	盈亏额
钢坯	2956-3037	3010	盈利 (-27) -54

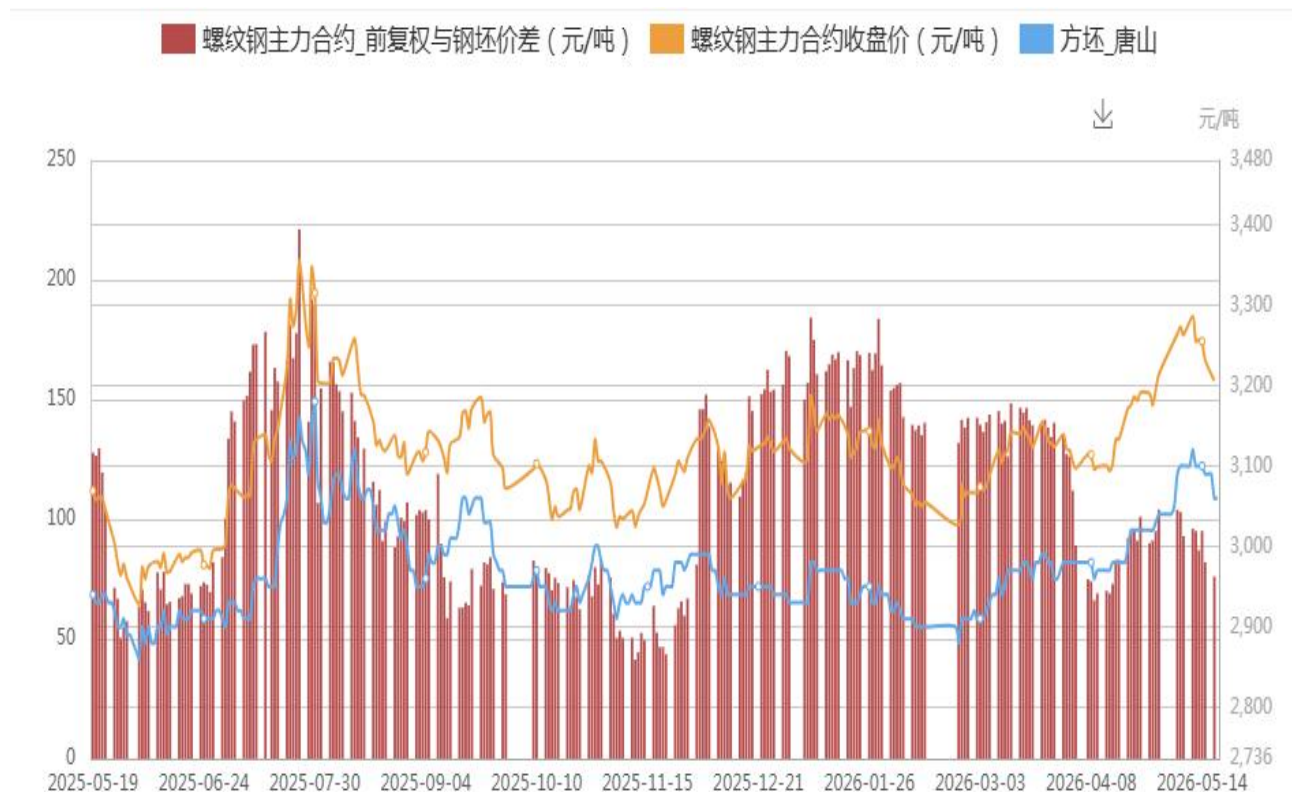
津冀地区主流钢企铁水不含税成本为2220-2300元/吨，较上周成本涨10元/吨，折合钢坯含税成本为2956-3037元/吨。按当前含税普方坯出厂价3010元/吨来算，盈利(-27)至54元/吨。



# 6.钢坯基差情况

日期	螺纹主力收盘价	唐山钢坯市场价	价差
当期值	3144	3070	74
上期值	3146	3080	66

基差分析：现在钢坯与螺纹钢主力合约基差为74，基差小幅扩大。



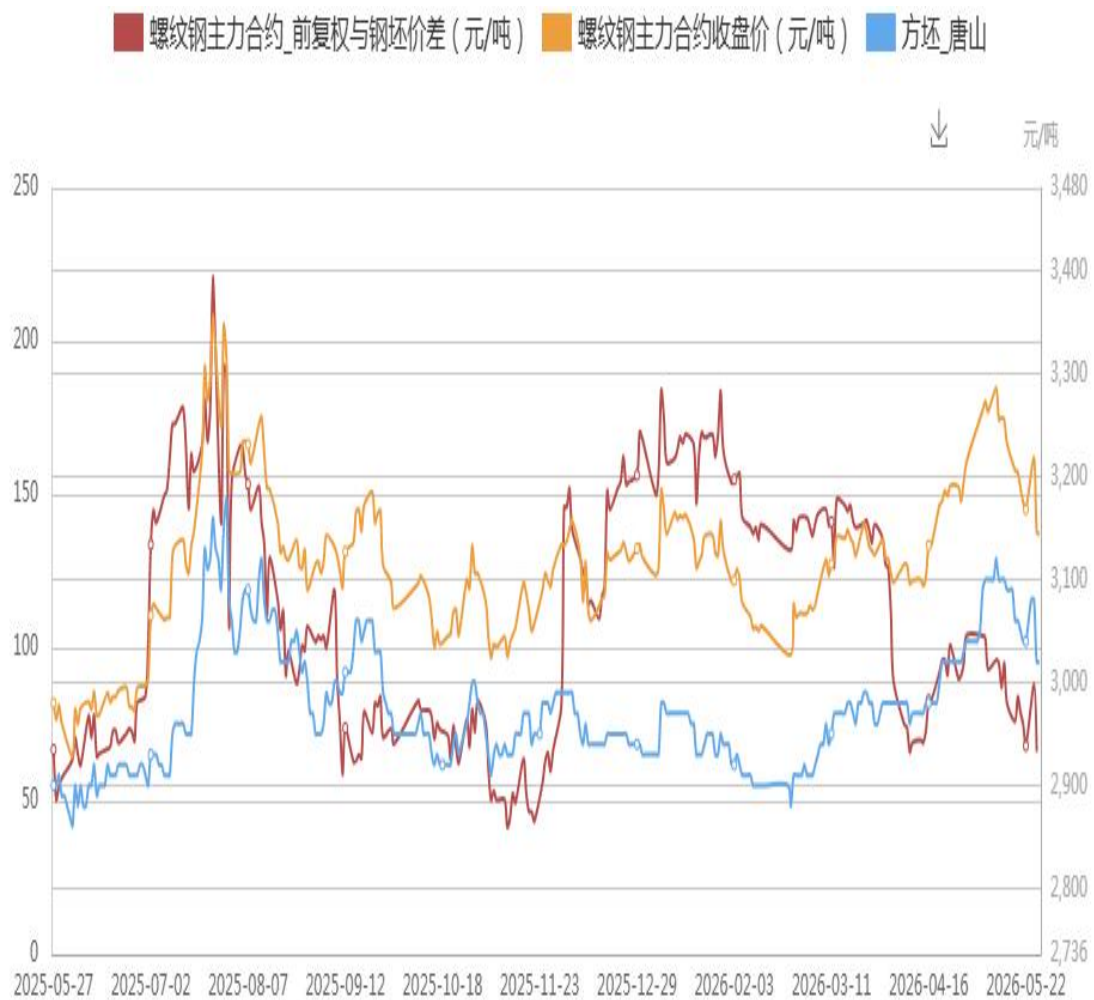
# 7.钢坯南北价差

品种	地区	当期值	上期值	涨跌值
普方坯	唐山	3070	3080	-10
	江阴	3085	3090	-5
价差	-	15	10	-

南北价差分析：目前江阴现货3085元/吨，唐山现货3070元/吨，江苏-唐山两地区域价差为15元/吨，南北价差小幅扩大。



# 9.唐宋算法-统计套利



名称		螺纹钢主力合约与钢坯价差 (元/吨)
最新数值		74
较昨日涨跌		8
较昨日涨跌幅		12.12%
30日	最高值	104
	最低值	66
	平均值	87.25
90日	最高值	104
	最低值	62
	平均值	87.62
年内	最高值	137
	最低值	62
	平均值	96.20
历史	最高值	517
	最低值	-520
	平均值	147.92

# 9.1 唐宋算法-估值模型

短期(90) 中期(1年) 长期(3年)

螺纹钢主力合约\_前复权与钢坯价差 (元/吨) 螺纹钢主力合约\_前复权与钢坯价差 (元/吨) \_30\_80.0 螺纹钢主力合: 1/2



指标	螺纹钢主力-钢坯
当期值	74.00
$\leq -0.2$	(66.00,74.6]
(0.2,0.8)	(74.6,96)
$\geq 0.8$	[96,104.00)
结论	看空

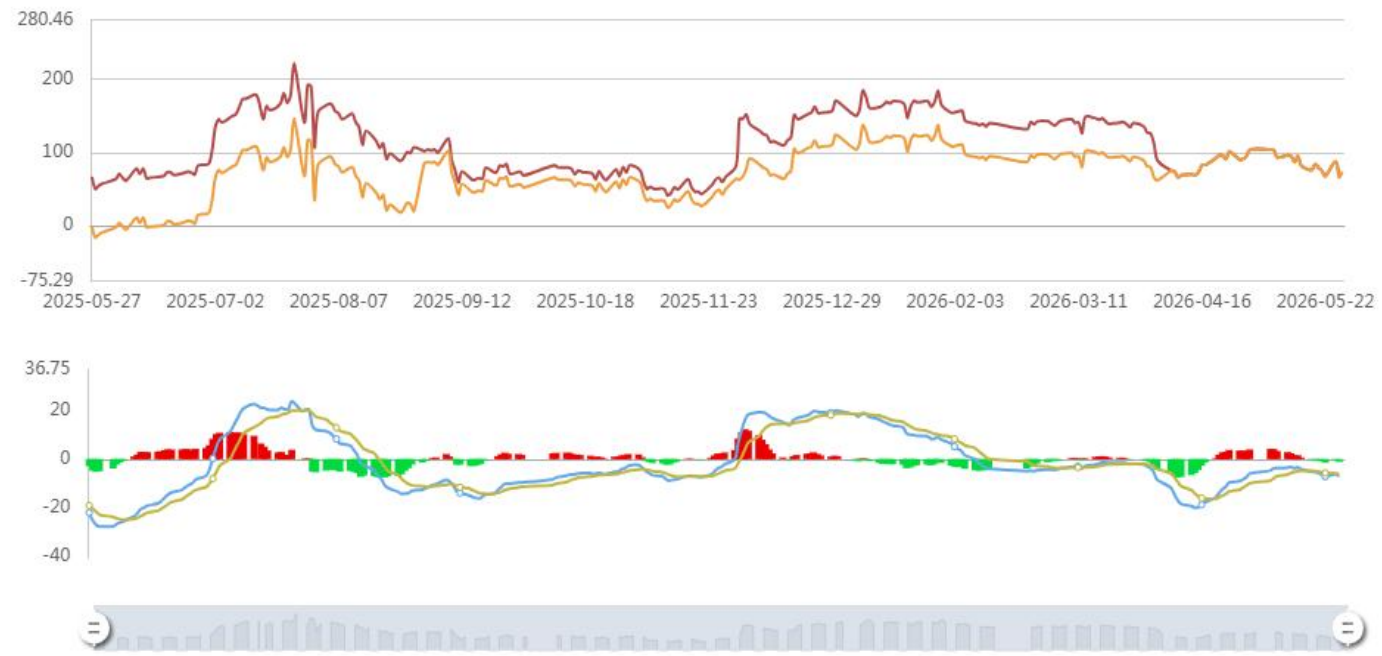
推荐做多		占比	0.00%
推荐做空	估值模型, 统计套利, 组合策略	占比	100.00%
推荐观望		占比	0.00%
结论	推荐做空 螺纹钢主力, 推荐做多 方坯_唐山		

# 9.2 唐宋算法分析

套利监控

短期(90) 中期(1年) 长期(3年)

螺纹钢主力合约\_前复权与钢坯价差 (元/吨) 螺纹钢主力合约\_前复权与钢坯价差 (元/吨)\_macd 螺纹钢主力合约 ◀ 1/2 ▶



指标	螺纹钢主力-钢坯
当期值	74
12_26_9_macd	-1.12
12_26_9_dif	-7.25
12_26_9_dea	-6.13
结论	向下

推荐做多		占比	0.00%
推荐做空	估值模型, 统计套利, 组合策略	占比	100.00%
推荐观望		占比	0.00%
结论	推荐做空 螺纹钢主力, 推荐做多 方坯_唐山		

# 市场总结及预测

- **钢坯**：今日钢坯市场整体延续弱势运行，部分钢厂下调钢坯出厂价格10元/吨执行3010元/吨。早盘唐山钢坯直发货源成交表现平淡，整体走货速度偏慢。螺纹期货全天弱势震荡，对现货市场心态形成明显压制，现货出库成交价格集中在3070元/吨，贸易商操作偏谨慎，多以基差交易为主，下游型钢市场需求跟进严重不足，成品材成交整体偏弱。
- **【现货操作建议】**
- **明日预测**：预计明日钢坯价格或延续弱稳运行。
- **型钢**：今日唐山型钢市场价格降20-40元/吨。具体来看，角钢5#3370元/吨，槽钢8-16#3330-3340元/吨，工字钢14-20#3360-3370元/吨。期货螺纹钢低位震荡，市场心态维持谨慎，下游采购意愿不高，整体成交表现偏弱，12家样本企业出货量约20900吨较昨日增41.41%。钢坯价格继续走低，对型钢现货价格形成压制。
- **【现货操作建议】**
- **明日预测**：预计短期型钢价格或稳中趋弱。

# 免责声明

本报告由河北唐宋大数据产业股份有限公司（以下简称“本公司”）制作及发布。本报告仅供本公司的客户使用。本公司不会因接收人收到本报告而视其为客户。本报告基于本公司及其研究人员认为可信的公开资料或实地调研资料，反映了作者的研究观点，力求独立、客观和公正，结论不受任何第三方的授意或影响。但本公司及其研究人员对这些信息的准确性和完整性不作任何保证，且本报告中的资料、意见、预测均反映报告初次公开发布时的判断，可能会随时调整。在任何情况下，本报告中的信息或所表述的意见并不构成对任何人的投资建议，也没有考虑到个别客户特殊的投资目标、财务状况或需求。客户应考虑本报告中的任何意见或建议是否符合其特定状况，若有必要应寻求专家意见。本报告所载的资料、工具、意见及推测只提供给客户作参考之用。在任何情况下，本公司不对任何人因使用本报告中的任何内容所引致的任何损失负任何责任，投资者需自行承担风险。