

钢铁行业景气指数周报

河北唐宋大数据

2026-6-4

唐宋钢铁行业景气指数

综合指数：106.97

钢材指数：111.26

原料指数：144.45

生产指数：97.52

消费指数：98.40

库存指数：93.75

利润指数：100.61

钢铁行业综合指数微幅调整

钢铁行业景气指数变化表				
指数	本周 (%)	上周 (%)	环比 (增减%)	同比 (增减%)
综合指数	106.97	106.88	0.09	2.02
钢材指数	111.26	111.16	0.10	4.61
原料指数	144.45	143.65	0.80	9.99
生产指数	97.52	97.99	-0.47	-1.05
消费指数	98.40	98.94	-0.54	-0.23
库存指数	93.75	93.63	0.12	-4.22
利润指数	100.61	100.38	0.23	0.64

本周钢材行业综合指数收报106.97点，周环比微增0.09%，市场处于震荡调整周期。当前钢材市场已逐步进入传统消费淡季，北方高温与南方雨季制约户外施工进度，终端以刚需低价采购为主，整体成交偏差，需求表现疲弱。供应端，钢厂产量小幅下降，但收缩幅度不及需求降幅，库存压力逐渐凸显。成本方面，原料价格高位运行，焦炭涨价对钢价形成一定支撑，但在需求疲软的现实下，支撑力度有限。总体来看，市场呈现“成本高企、需求走弱、供应收缩”的格局，供需矛盾或将逐步累积。预计短期钢价维持窄幅震荡偏弱运行，后续需关注淡季需求变化及原料价格走势。

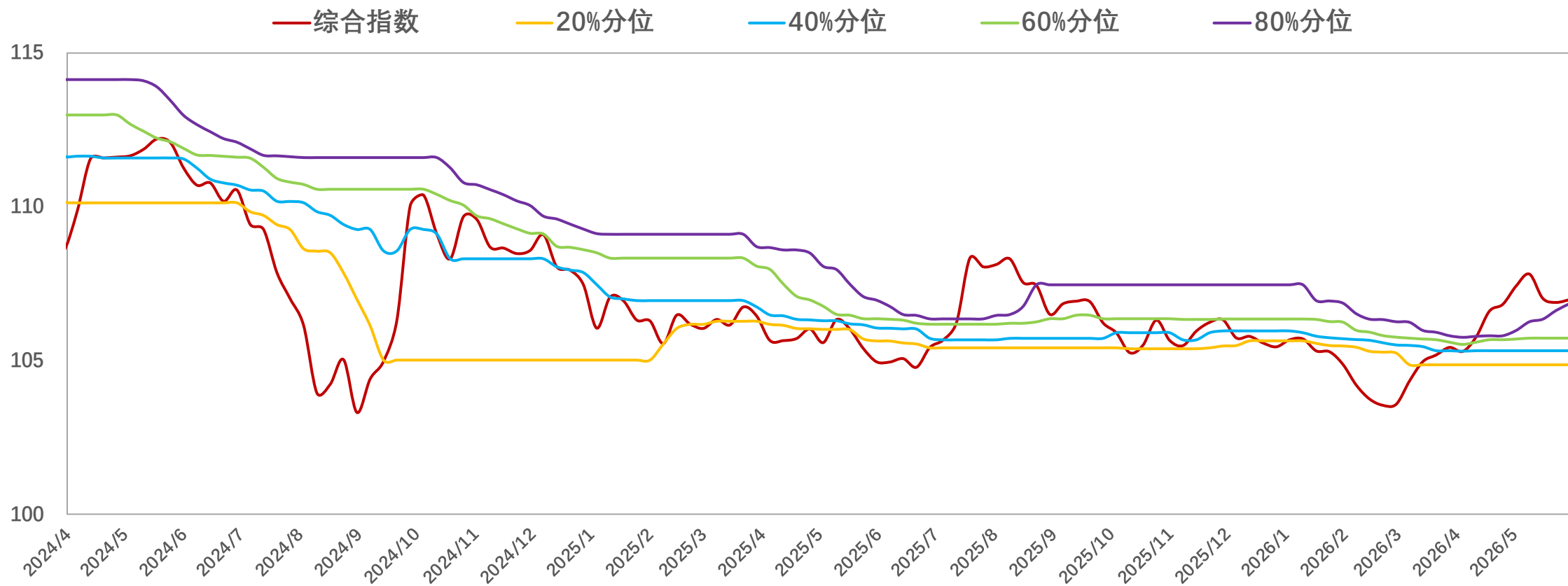
综合指数微幅上扬

钢铁行业景气指数—综合指数



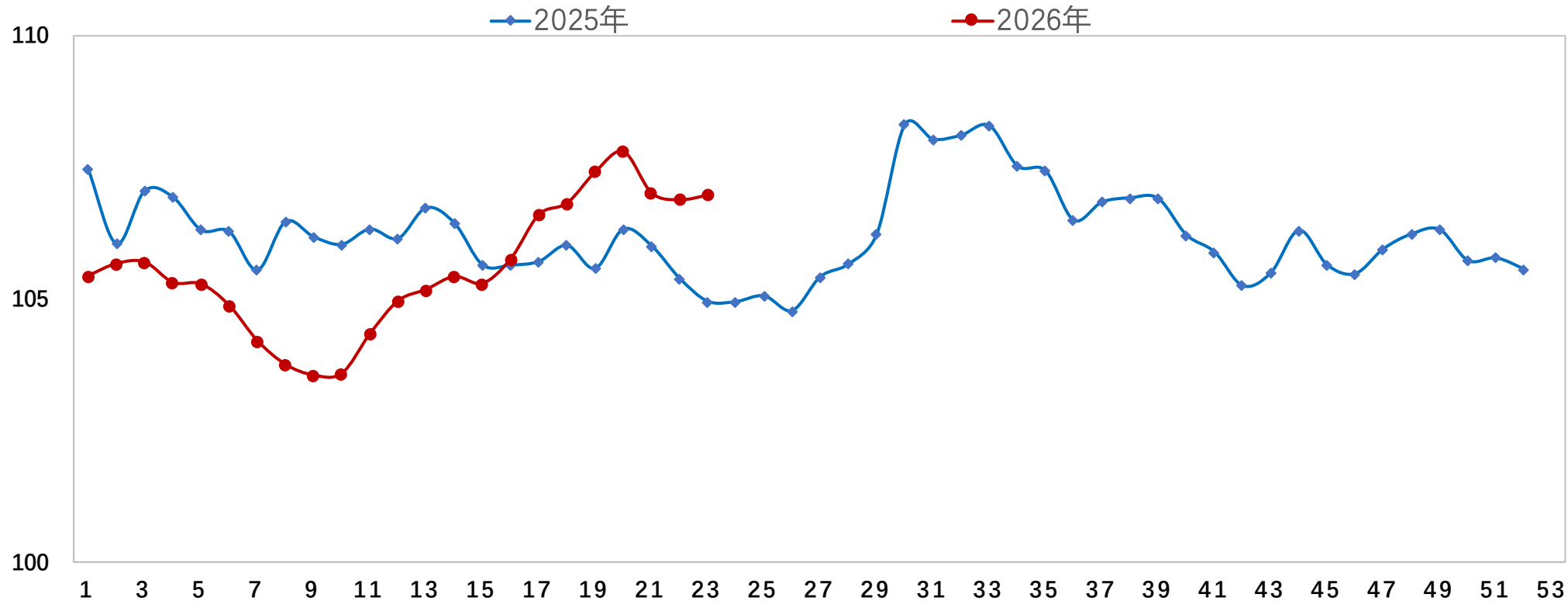
综合指数仍处于80%分位线上方

钢铁行业景气指数—综合指数

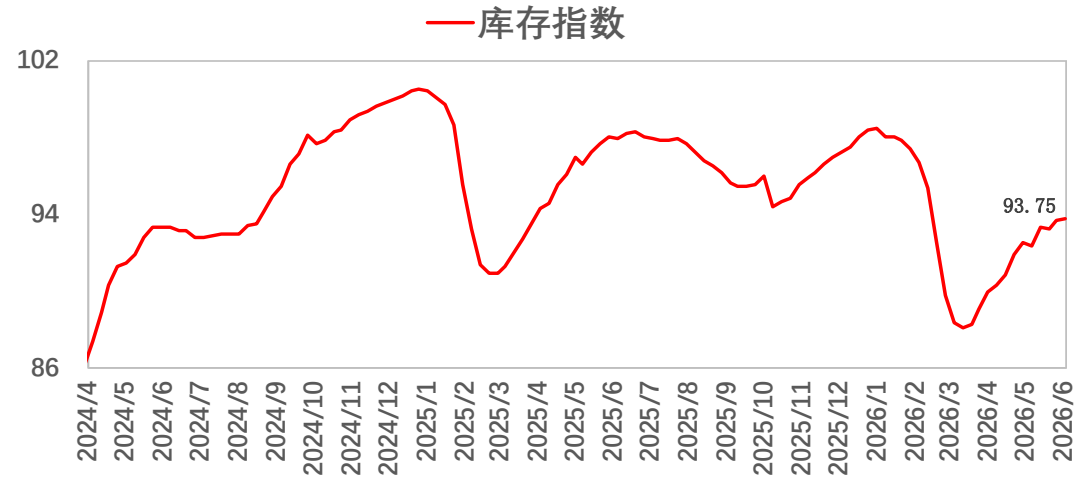
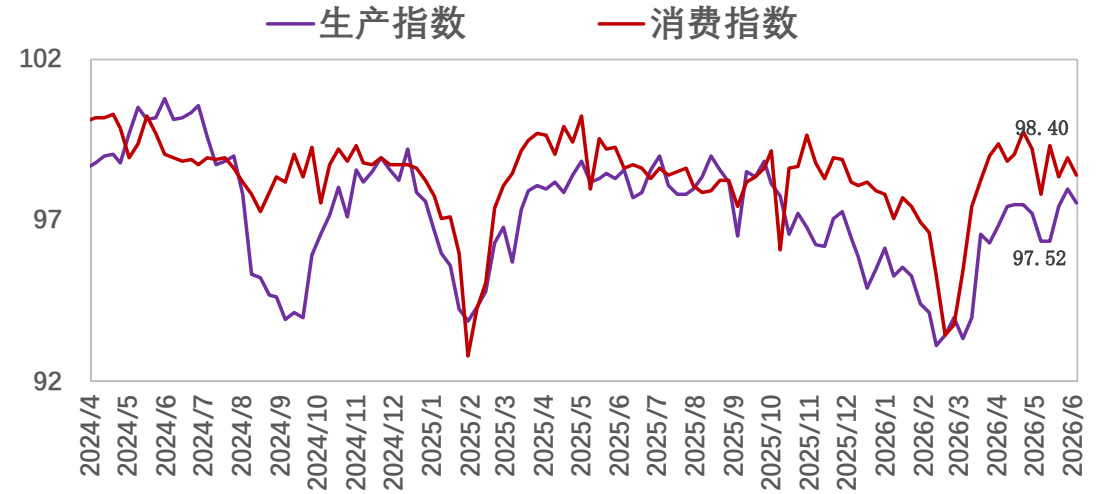
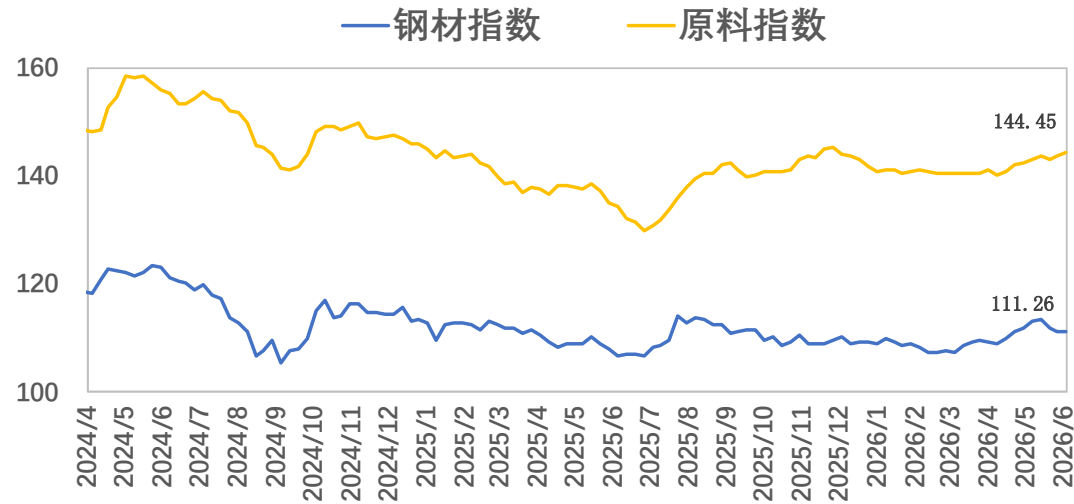


综合指数同比差值延续扩张趋势

钢铁行业景气指数—综合指数



钢铁行业景气指数-分项指标



指数说明

编制方法	综合指数	分项指数	分项指数权重	指标	指标权重	基期
合成指数	景气指数	钢材价格	0.30	钢坯指数	0.25	2016年1月，指数为100
				带钢指数	0.25	
				C料指数	0.25	
				螺纹钢价格	0.25	
		原料价格	0.20	进口矿指数	0.50	
				焦炭指数	0.50	
		生产	0.15	钢材周产量	0.25	
				带钢产量	0.25	
				型钢产量	0.25	
				钢坯投放量	0.25	
		库存 (反向指标)	0.10	钢材库存总量	0.25	
				带钢社库	0.15	
				带钢厂库	0.15	
				型钢厂库	0.15	
				钢坯社库	0.15	
				钢坯厂库	0.15	
		消费	0.15	钢材表观消费量	1	
		利润	0.10	钢坯调查利润	0.20	
				带钢调查利润	0.16	
				热卷调查利润	0.16	
螺纹调查利润	0.16					
窄带(调坯)调查利润	0.16					
型钢(调坯)调查利润	0.16					

免责声明

本报告由河北唐宋大数据产业股份有限公司（以下简称“本公司”）制作及发布。

本报告仅供本公司的客户使用。本公司不会因接收人收到本报告而视其为客户。

本报告基于本公司及其研究人员认为可信的公开资料或实地调研资料，反映了作者的研究观点，力求独立、客观和公正，结论不受任何第三方的授意或影响。但本公司及其研究人员对这些信息的准确性和完整性不作任何保证，且本报告中的资料、意见、预测均反映报告初次公开发布时的判断，可能会随时调整。

在任何情况下，本报告中的信息或所表述的意见并不构成对任何人的投资建议，也没有考虑到个别客户特殊的投资目标、财务状况或需求。客户应考虑本报告中的任何意见或建议是否符合其特定状况，若有必要应寻求专家意见。本报告所载的资料、工具、意见及推测只提供给客户作参考之用。

在任何情况下，本公司不对任何人因使用本报告中的任何内容所引致的任何损失负任何责任，投资者需自行承担风险。

报告主编：张丹

责任编辑：孙杰

联系电话：191-3360-7129

191-3360-7125

7*24小时客服电话：

400-6565-958

