

THE TANG STREET JOURNAL.

唐尔街日报

2025年3月31日

星期一

第57期

唐宋大数据主办 www.chinatsi.com Tel: 0315-5921002 主编：徐向南 责任编辑：户建鑫

值班记者：钱铖 校对：吴淑慧



TSJ 唐尔街——头条

宏观消息：

- 1、国家统计局：3月份，制造业采购经理指数（PMI）为 50.5%，比上月上升 0.3 个百分点，制造业景气水平继续回升。
- 2、美国总统特朗普表示，他将于本周宣布的对等关税的征收对象，将包括全球所有国家，而不仅仅是贸易逆差最严重的 10 到 15 个国家。

行业消息：

- 1、2025年3月钢铁 PMI 显示：钢铁行业缓慢恢复，市场价格偏弱震荡。
- 2、陕钢集团汉钢公司瞄准新能源装备市场需求及下游客户需要，开展厚度 60mmQ355ND 风电钢板研发，一季度向省内风电用钢企业累计交付约 2000 吨，填补了陕西省高端风电用钢产品空白，为新能源装备制造提供了高品质钢铁材料支撑。

TSJ 唐尔街——黑色价格一览

| 分类 | 品种 | 当日价格 | 涨跌 |
|----|-------|------|-----|
| 钢坯 | 150方坯 | 3040 | ↓10 |
| 钢材 | 螺纹钢 | 3250 | — |
| | 热卷 | 3300 | ↓10 |
| | 中厚板 | 3400 | — |
| | 角钢 | 3440 | — |
| | 中宽带 | 3210 | ↓20 |
| | 窄带 | 3270 | — |
| | 直缝管 | 3460 | — |
| 原料 | 进口矿 | 785 | ↓10 |
| | 重废 | 2430 | — |
| | 焦炭 | 1310 | — |
| | 焦煤 | 1335 | — |

TSJ 唐尔街——日话

钢坯

今日钢坯市场整体表现平淡。从价格来看，唐山地区部分钢坯资源出厂价部分降10元，出厂价格为3040元/吨。晨初唐山钢坯直发资源成交一般，午前仓储现货3120元/吨左右成交，市场采购积极性不高。期螺震荡偏弱调整，午后仓储现

货价格在 3110 元/吨出库成交，商家心态更显谨慎。整体成交情况一般，市场观望情绪较浓。华东江阴地区钢坯现货价格为 3080-3100 元/吨左右。下游型钢成交不佳，轧钢厂多采取低价少量补库，整体需求偏弱。

【现货操作建议】

明日预测：预计明日钢坯价格或稳。

中长期：调整

建材

今建材市场价格弱势调整，其中上海地区主流螺纹钢降 10 元/吨，报 3150 元/吨；杭州沙钢价格降 40 元/吨，报 3240 元/吨；唐山乐钢三级大螺稳，理计价报 3250 元/吨。今期螺震荡调整偏弱调整，现货价格弱势下调，市场氛围不佳，终端选择低价按需采购为主，情绪多显谨慎观望。

【现货操作建议】

明日预测：预计明日建筑钢材价格或趋弱调整。

中长期：调整

【期货操作建议】：今日期螺偏弱运行，日线级别趋势偏弱，短线关注 3150/3130 附近支撑，上方关注 3200 附近压力

板材

今上海热卷市场价格较上周五降 10 元/吨，4.75mm 主流报价 3350-3360 元/吨，乐从市场价格降 20 元/吨，主流报价 3340-3360 元/吨。唐山热卷价格较昨降 10 元/吨，主流报价 3300 元/吨。热卷期货震荡偏弱调整，市场整体成交一般。3 月份 PMI 为 50.5%，制造业景气水平继续回升，热卷需求表现良好，基本面矛盾不大。

【现货操作建议】

明日预测：预计明日热轧卷板价格或震荡调整。

中长期：调整

【期货操作建议】：短线关注 3380 附近压力，下方关注 3320/3330 附近支撑

外矿

今连铁震荡走弱，主力合约跌 1.47%。贸易商报价积极性一般，钢企采购以按需补库为主。港口现货价格较上周五降 10-12 元/吨，唐山 PB 粉 790/795、日照 PB 粉 772 有成交。港口库存高位，供应端偏宽松；旺季终端需求恢复速度不及预期，

钢企采购活动谨慎，市场观望情绪增加。

【现货操作建议】

明日预测：预计明日进口矿价格震荡调整运行。

中长期：调整

【期货操作建议】：短线关注 770/763 附近支撑，上方关注 793 附近压力。

焦炭

今日焦炭市场价稳运行，主产区焦企开工稳定，部分高亏损焦企或存减产预期；炼焦煤价格止跌企稳，焦炭成本端支撑增强；港口焦炭现货库存处近三年高位，市场供应偏宽格局短期难改；铁水产量持续小增，焦炭刚需或对价格有支撑。

【现货操作建议】

明日预测：预计短期焦炭市场或持稳运行。

中长期：持稳

【期货操作建议】：焦炭震荡偏弱，短线关注 1560 附近支撑，上方关注 1640 附近压力

带钢

今唐山小窄带报价稳，整体成交偏弱，主流报 3270 元/吨；中宽带市场瑞丰出厂价稳，东海出厂价格降 20 元/吨。355 系列市场午后报价 3220-3230 元/吨，较昨降 20 元/吨，期货震荡偏弱调整，市场心态偏谨慎，市场整体成交表现较弱。

【现货操作建议】

明日预测：预计明日带钢价格或稳中窄幅整理。

中长期：调整

型钢

今唐山型钢价格稳中趋弱。角钢 5#3440 元/吨，槽钢 8-16# 3370-3410 元/吨，工字钢 14-20#3420-3450 元/吨。期螺震荡偏弱运行，下游采购情绪偏谨慎，市场成交多集中在低价资源，整体成交偏弱，统 12 家样本出货量售 20100 吨。坯料小幅下降，成本支撑有所下移。

【现货操作建议】

明日预测：预计明日唐山型钢价格或稳中趋弱调整。

中长期：调整

管材

今焊管价格维稳运行，天津直缝管出厂 3540 元/吨，唐山直缝管出厂 3460

元/吨，架子管裸价 3150-3170 元/吨。期螺弱势震荡，原料带钢价格小降，管市商家维稳观望，下游终端需求表现不佳，采购刚性需求为主，整体成交偏弱。

【现货操作建议】

明日预测：预计明日焊管市场价格稳中偏弱运行。

中长期：调整


废钢

今唐山废钢市场主稳个降，期螺偏弱运行，成材价格偏弱调整，市场看空情绪渐起，出货节奏加快，多以快进快出操作为主；钢厂到货小幅增加，基本满足日耗，按需补库，部分钢企小幅下调废钢采购价格，维持低库存运行。

【现货操作建议】

明日预测：预计明日废钢市场价格或稳中趋弱。

中长期：调整



黑龙江华明管业有限公司

黑龙江华明管业有限公司隶属于建龙集团，是建龙阿城钢铁有限公司（简称建龙阿钢）与吉林华明管业有限公司合资成立的公司，位于哈尔滨市阿城区金城街北环路2号，哈尔滨钢铁产业园园区内，公司注册资金为1.5亿元。公司占地面积20.6万平方米，年产量100万吨以上，主营产品为镀锌方矩管、黑方矩管、直缝圆管、镀锌带圆管、热镀锌圆管等。

主营产品：镀锌方矩管、黑方矩管、直缝圆管、镀锌带圆管、热镀锌圆管等。

钢管销售负责人：臧均海13339339405 黑龙江区域经理：姜晓玉18630546218 姜川15045414310
吉林区域经理：于洋13124705234 辽宁区域经理：臧均海13339339405

TSJ唐尔街——总结与预测

【3月31日唐宋聚焦一黑色期货震荡偏弱 现货价格弱势下调】

今日钢市价格弱势下调。唐山地区部分钢坯出厂价格降 10 元/吨；唐山带钢出厂价格降 20 元/吨；上海建材主流市场价格降 10 元/吨；上海热卷市场价格降 10 元/吨；唐山进口矿 PB 粉成交价格降 10 元/吨；山西焦炭市场价格持稳运行。黑色期货震荡偏弱运行。05 合约螺纹降 1.03%、05 合约热卷降 0.86%、05 合约

铁矿降 1.47%、05 合约焦炭降 2.19%。

当前基本面并未出现明显的供需矛盾，尽管供给端仍处于高位，但需求端存在一定的改善预期。随着传统消费旺季的到来，钢材需求有望逐步回暖，特别是在国内政策的支持下，基础设施建设等领域的用钢需求可能会有所增加。此外，3月制造业采购经理指数（PMI）环比回升，制造业用钢需求同步增强。成本端，向下空间有限，长流程钢企成本和谷电成本基本持平，维持在 3130-3150 区间。综合来看，预计钢材市场仍将维持震荡运行的态势，价格难以出现大幅上涨或下跌。

TSJ 唐尔街——库存

| 企业 | 入库 | 出库 | 库存 | 较昨增减 |
|------|------|------|-------|-------|
| 象屿正丰 | 0.38 | 0.1 | 25.4 | 0.28 |
| 海翼宏润 | 0.60 | 0.49 | 25.31 | 0.11 |
| 物产震翔 | 0.47 | 0.63 | 31.72 | -0.16 |

TSJ 唐尔街——成本利润

| 品种(唐山) | 调查成本 | 今日价格 | 盈亏额 | 备注 |
|--------|-----------|----------|-----------|------------------|
| 钢坯 | 2889-2991 | 3040 | 盈利 49-151 | 价格:含税价 单位:元/吨 |
| 热卷 | 3070-3170 | 3240 | 盈利 70-170 | |
| 带钢 | 3030-3150 | 3210 | 盈利 60-180 | |
| 螺纹 | 3039-3171 | 3250(理计) | 盈利 79-211 | |

| | | | | |
|--------|------|------|-------|--|
| 窄带(调坯) | 3360 | 3270 | 亏损 90 | |
| 型钢(调坯) | 3370 | 3410 | 盈利 40 | |

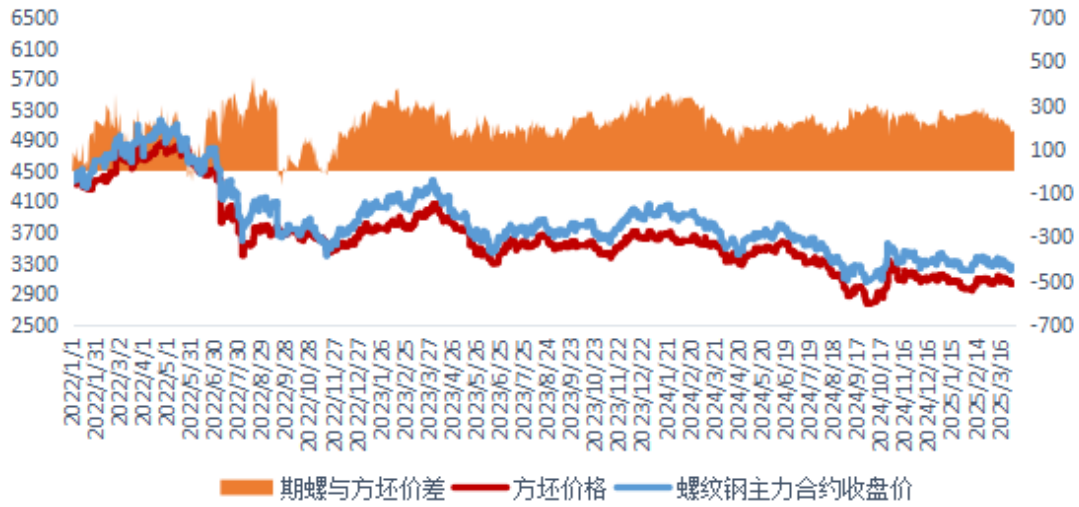
【唐宋数据】3月31日，当前主要钢材品种利润水平基本，行业盈利空间依旧可观。具体来看，钢坯、热卷、带钢及螺纹等主流品种均维持盈利状态，其中型钢（调坯）保持微利水平，而窄带（调坯）仍为唯一亏损品种，尚未摆脱经营困境。

TSJ 唐尔街——外矿成交

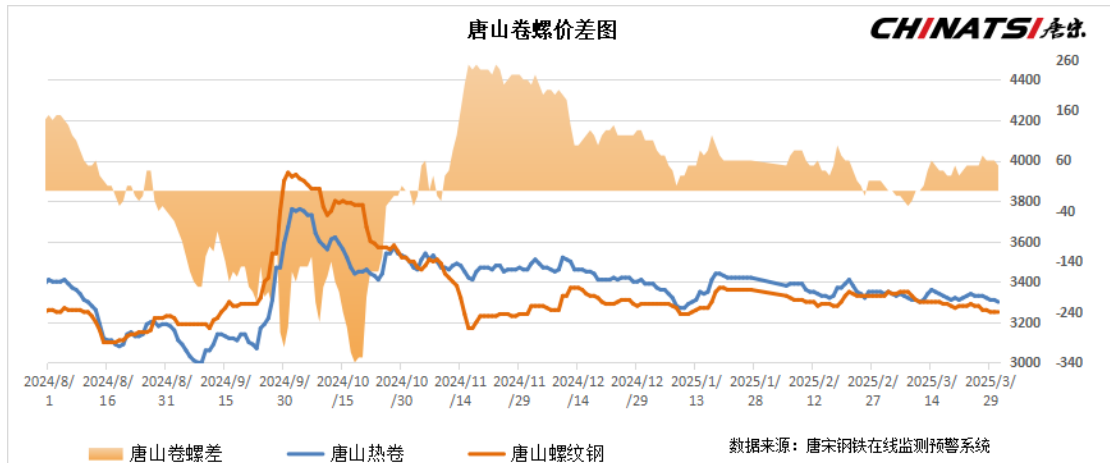
| 2025年3月31日进口矿成交汇总 | | | |
|-------------------|-------|-----|----|
| 港口 | 品种 | 价格 | 备注 |
| 京唐港 | PB粉 | 787 | 中午 |
| 曹妃甸港 | 纽曼筛后块 | 910 | |
| | 超特粉 | 638 | |
| 岚桥港 | 卡拉拉精粉 | 775 | |
| 日照港 | PB粉 | 772 | 中午 |

TSJ 唐尔街——期现价差

螺纹05合约与钢坯价差 (主力3159-钢坯3040=119)

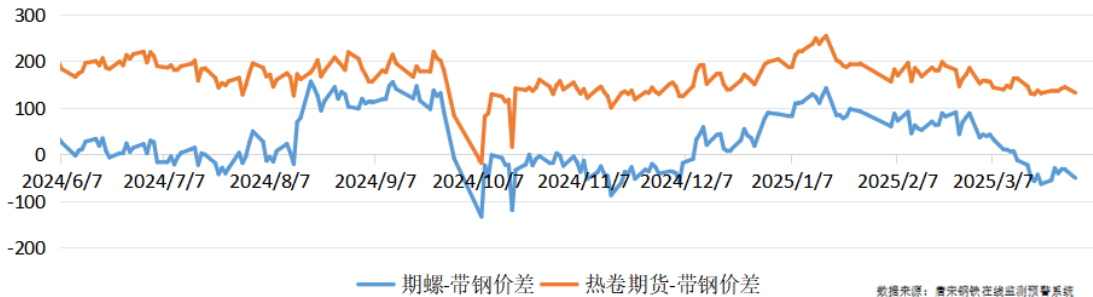


数据来源：唐宋钢铁在线监测预警系



数据来源：唐宋钢铁在线监测预警系统

螺纹、热卷主力合约与带钢价差 (螺纹主力3159-带钢3210=-51) (热卷主力3342-带钢3210=132)



数据来源：唐宋钢铁在线监测预警系统

唐山是全球钢铁市场的高地、风向标和晴雨表；唐山因此被业内人士称为“唐尔街”。唐尔街的一举一动，牵动全球钢铁市场的神经，尤其备受期货投资者的关注。不但从唐山产生和发出的声音引人注目，而且每年都有大量金融界人士几经辗转，唐山实地调研黑色行情。唐山在钢铁行业的重要性由此可见一斑。

唐尔街姓唐，一笔写不出两个唐字，唐宋公司作为唐山本土成长起来的行业资讯与数据平台，我们受益于本地产业土壤的滋润，也为此深感自豪，我们有责任把唐山钢铁市场的场能传递出去。由此产生了推出《唐尔街日报》的想法，希望唐宋专业的资讯、数据、行业研究能力能够集成转化成一个以唐山为核心的产业秀场，从此传递给朋友们最及时的信息，最权威的调查，最系统的数据，最精准的分析。希望朋友们能够支持并积极参与到这项事业当中。当然也希望得到您传播、肯定和赞助。这样我们才有更大的动力去不断完善产品，互促互进，互相收益。

免责声明

本报告由河北唐宋大数据产业股份有限公司（以下简称“本公司”）制作及发布。本报告仅供本公司的客户使用。本公司不会因接收人收到本报告而视其为客户。本报告基于本公司及其研究人员认为可信的公开资料或实地调研资料，反映了作者的研究观点，力求独立、客观和公正，结论不受任何第三方的授意或影响。但本公司及其研究人员对这些信息的准确性和完整性不作任何保证，且本报告中的资料、意见、预测均反映报告初次公开发布时的判断，可能会随时调整。

在任何情况下，本报告中的信息或所表述的意见并不构成对任何人的投资建议，也没有考虑到个别客户特殊的投资目标、财务状况或需求。客户应考虑本报告中的任何意见或建议是否符合其特定状况，若有必要应寻求专家意见。本报告所载的资料、工具、意见及推测只提供给客户作参考之用。

在任何情况下，本公司不对任何人因使用本报告中的任何内容所引致的任何损失负任何责任，投资者需自行承担风险。