

唐宋冷轧基料价格指数

唐宋大数据

2026-01-08



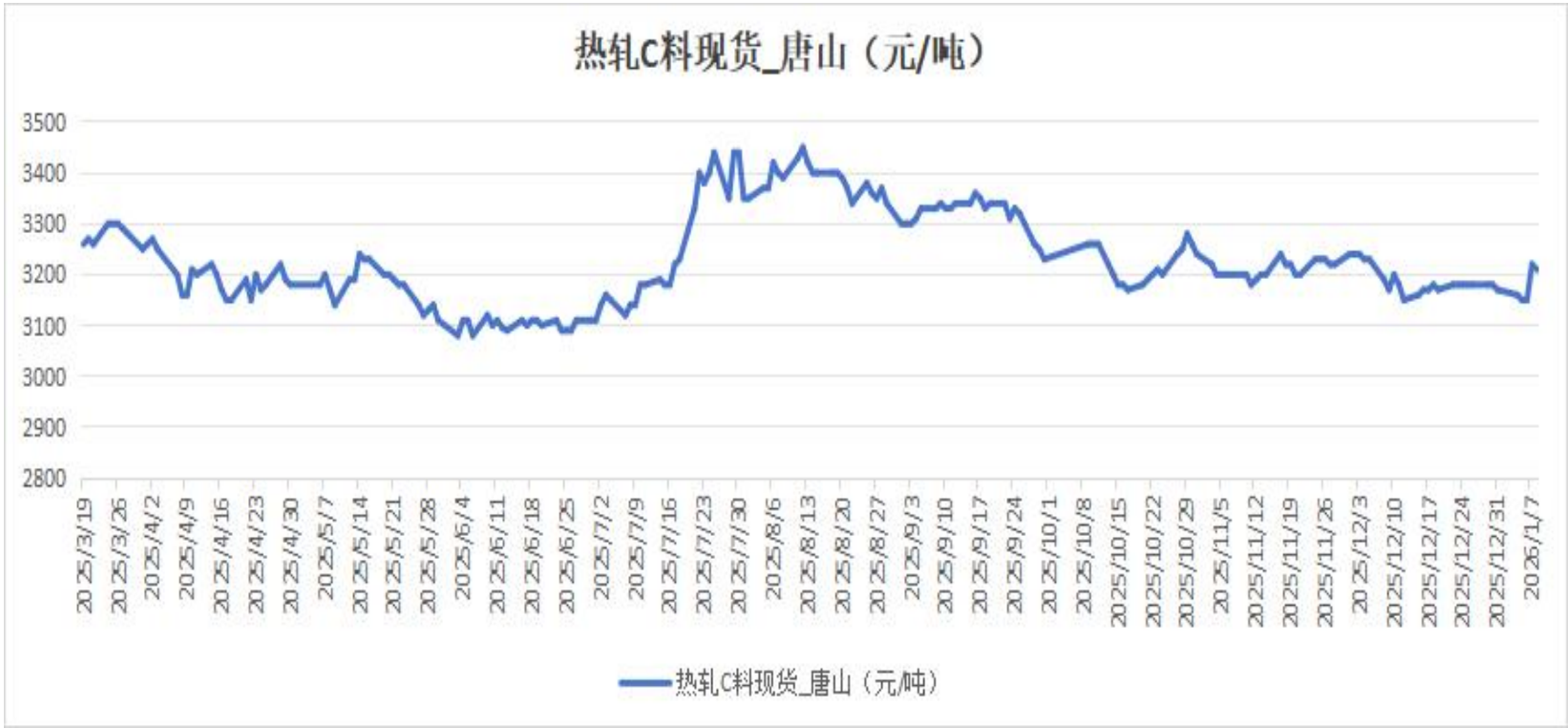
目录



- 01. 唐宋冷轧基料价格指数
- 02. 品种价差
- 03. 冷轧基料区域差
- 04. 普卷区域差
- 05. 热卷主力基差
- 06. 跨品种价差
- 07. 热卷主力盘面利润
- 08. 螺纹钢主力盘面利润
- 09. 操作策略-热卷
- 10. 操作策略-螺纹

唐宋冷轧基料价格指数

指标名称	当期值	涨跌值	当月均价
唐宋冷轧基料价格指数	3210	-10	3177.8

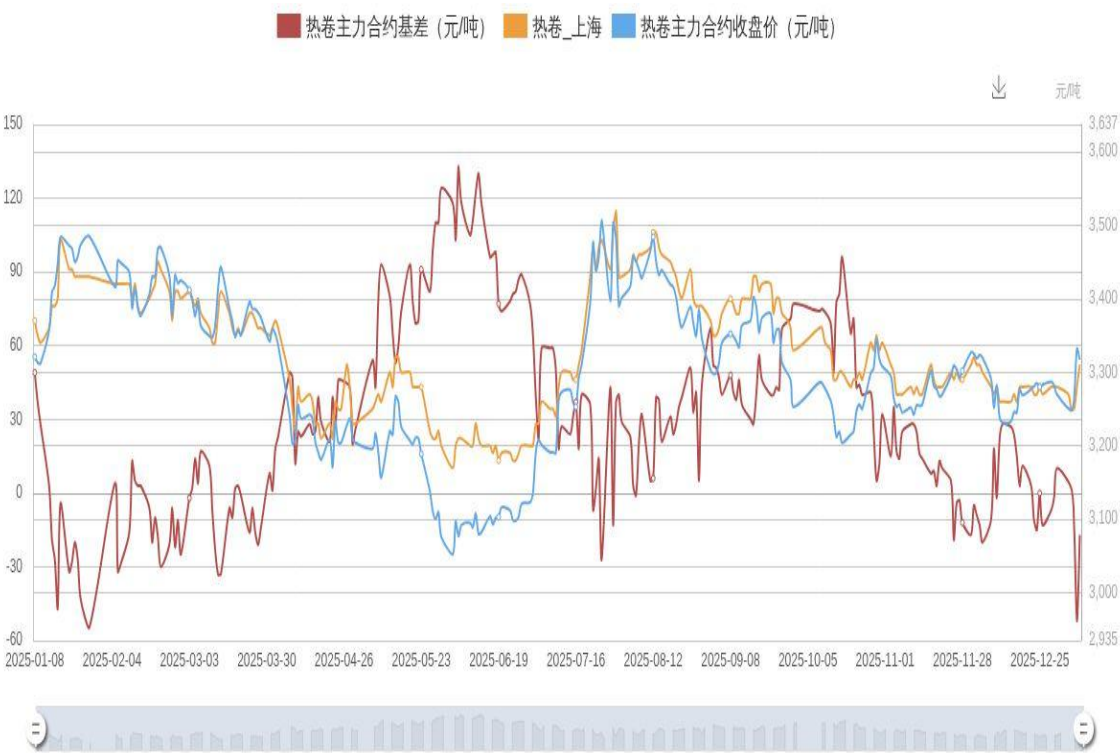


指标名称	01/08	01/07	涨跌值	涨跌幅
热卷-螺纹钢价差_唐山	100	100	0	0.0%
螺纹钢-热卷价差_上海	-80	-50	-30	-60.0%
热卷-带钢价差_唐山	110	110	0	0.0%
热卷-钢坯价差_唐山	210	190	20	10.5%
中板-热卷价差_唐山	10	10	0	0.0%

今上海热卷市场价格涨20元/吨，4.75mm主流报价3300-3310元/吨，乐从市场价格降10元/吨，主流报价3300-3320元/吨。唐山热卷价格稳，主流报价3230元/吨。热卷期货主力合约高位回落，现货价格小幅回调，成交放缓。今日上证指数震荡调整，工业品期货大面积下跌，且随着淡季深入，热卷社库上升，需求进一步萎缩，市场观望心态较浓。预计明日热轧卷板价格或盘整运行。

地区	01/08	01/07	涨跌值	涨跌幅
唐山	3210	3220	-10	-0.3%
博兴	3280	3290	-10	-0.3%
博兴-唐山	70	70	0	0.0%

地区	01/08	01/07	涨跌值	涨跌幅
上海	3310	3280	30	0.9%
乐从	3310	3310	0	0.0%
唐山	3250	3240	10	0.3%
上海-唐山	60	40	20	50.0%
乐从-唐山	60	70	-10	-14.3%



名称		热卷主力合约基差 (元/吨)
最新数值		-17
较昨日涨跌		35
较昨日涨跌幅		67.31%
30日数值	最高值	28
	最低值	-52
	平均值	1.48
90日数值	最高值	96
	最低值	-52
	平均值	16.02
年内数值	最高值	10
	最低值	-52
	平均值	-14.00
历史数值	最高值	534
	最低值	-173
	平均值	91.30

跨品种价差



名称		热卷主力合约-螺纹钢主力合约价差 (元/吨)
最新数值		149
较昨日涨跌		4
较昨日涨跌幅		2.76%
30日数值	最高值	173
	最低值	144
	平均值	156.19
90日数值	最高值	229
	最低值	144
	平均值	183.32
年内数值	最高值	152
	最低值	144
	平均值	147.60
历史数值	最高值	523
	最低值	-390
	平均值	116.26

热卷主力盘面利润



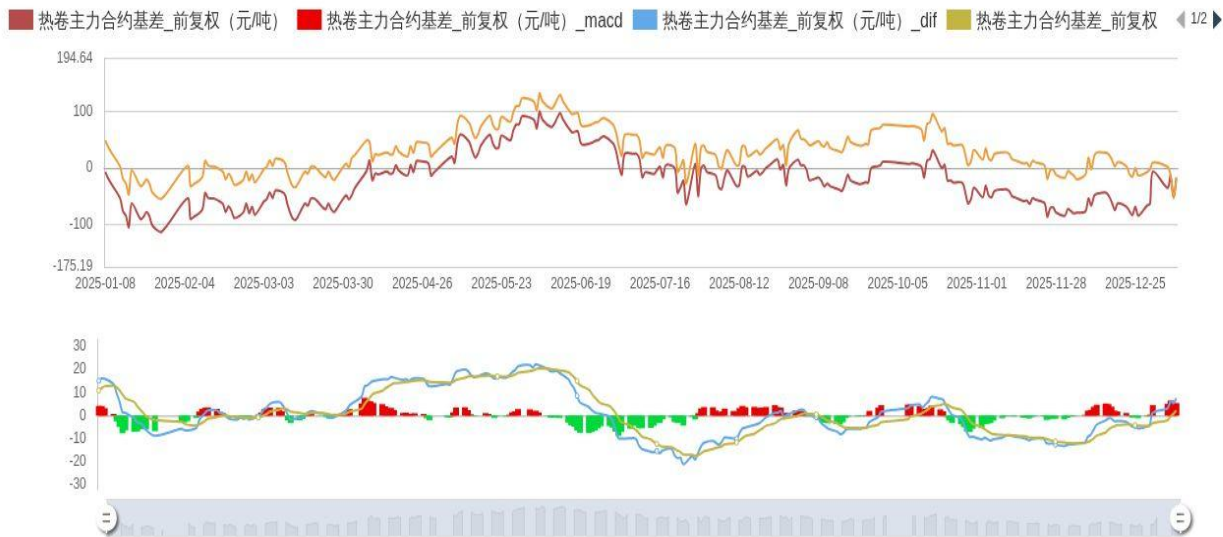
名称		热卷主力合约盘面利润
最新数值		54.93
较昨日涨跌		11.92
较昨日涨跌幅		27.71%
30日数值	最高值	118.23
	最低值	43.01
	平均值	88.24
90日数值	最高值	156.85
	最低值	43.01
	平均值	92.59
年内数值	最高值	80.27
	最低值	43.01
	平均值	64.79
历史数值	最高值	1696.44
	最低值	-221.73
	平均值	369.70

螺纹钢主力盘面利润



名称		螺纹钢主力合约盘面利润
最新数值		-156.93
较昨日涨跌		8.38
较昨日涨跌幅		5.07%
30日	最高值	-109.43
	最低值	-165.31
	平均值	-129.99
90日	最高值	-87.09
	最低值	-227.27
	平均值	-149.64
年内	最高值	-130.7
	最低值	-165.31
	平均值	-145.83
历史	最高值	1441.92
	最低值	-364.79
	平均值	203.23

操作策略-热卷



指标	热卷主力基差
当期值	-17
12_26_9_macd	5.49
12_26_9_dif	7.69
12_26_9_dea	2.20
结论	向上

推荐做多	估值模型	占比	33.33%
推荐做空		占比	0.00%
推荐观望	统计套利, 组合策略	占比	66.67%
结论	推荐观望		

操作策略-螺纹



指标	螺纹钢主力基差
当期值	52
12_26_9_macd	-3.58
12_26_9_dif	-2.54
12_26_9_dea	1.04
结论	向下

推荐做多		占比	0.00%
推荐做空	估值模型	占比	33.33%
推荐观望	统计套利, 组合策略	占比	66.67%
结论	推荐观望		

指数说明

1.指数名称

唐宋冷轧基料价格指数

2.冷轧基料价格指数内容介绍

1、标准品

品名	材质	规格
冷轧基料	Q195	1010mm

替代材质 SPCC不设升贴水

规格范围 1000-1100mm

品牌范围 纵横 瑞丰 东海 东华 鑫达 九江

2.基准地区：唐山

3.价格条件：现货（现金含税）

4.采集唐山地区主流贸易商\主流下游用户每日的主流成交价或实盘报价。采集样本根据市场实际情况按季度定期调整。

5. 5 、指数编制： 加权平均法

$$P=\Sigma \left(p_i\cdot q_i \right) / \Sigma q_i$$

P —— 唐宋冷轧基料现货价格指数

p_i —— 每家样本企业价格

q_i —— 每家样本季度交易量

6.指数发布： 每交易日盘后下午4:00-4:30。由唐宋数据在中国钢铁产业网（www.chinatsi.com）、唐宋钢铁APP、唐宋短信、唐宋大数据微信等移动端媒体发布。

本报告由河北唐宋大数据产业股份有限公司（以下简称“本公司”）制作及发布。

本报告仅供本公司的客户使用。本公司不会因接收人收到本报告而视其为客户。

本报告基于本公司及其研究人员认为可信的公开资料或实地调研资料，反映了作者的研究观点，力求独立、客观和公正，结论不受任何第三方的授意或影响。但本公司及其研究人员对这些信息的准确性和完整性不作任何保证，且本报告中的资料、意见、预测均反映报告初次公开发布时的判断，可能会随时调整。

在任何情况下，本报告中的信息或所表述的意见并不构成对任何人的投资建议，也没有考虑到个别客户特殊的投资目标、财务状况或需求。客户应考虑本报告中的任何意见或建议是否符合其特定状况，若有必要应寻求专家意见。本报告所载的资料、工具、意见及推测只提供给客户作参考之用。

在任何情况下，本公司不对任何人因使用本报告中的任何内容所引致的任何损失负任何责任，投资者需自行承担风险。

报告主编：王兰彩

责任编辑：陈雪

联系电话：191-3360-7124
158-0325-0780

7*24小时客服电话：
400-6565-958