

唐宋冷轧基料价格指数

唐宋大数据

2025-12-04



目录



- 01. 唐宋冷轧基料价格指数
- 02. 品种价差
- 03. 冷轧基料区域差
- 04. 普卷区域差
- 05. 热卷主力基差
- 06. 跨品种价差
- 07. 热卷主力盘面利润
- 08. 螺纹钢主力盘面利润
- 09. 操作策略-热卷
- 10. 操作策略-螺纹

唐宋冷轧基料价格指数

指标名称	当期值	涨跌值	当月均价
唐宋冷轧基料价格指数	3230	-10	3231.4

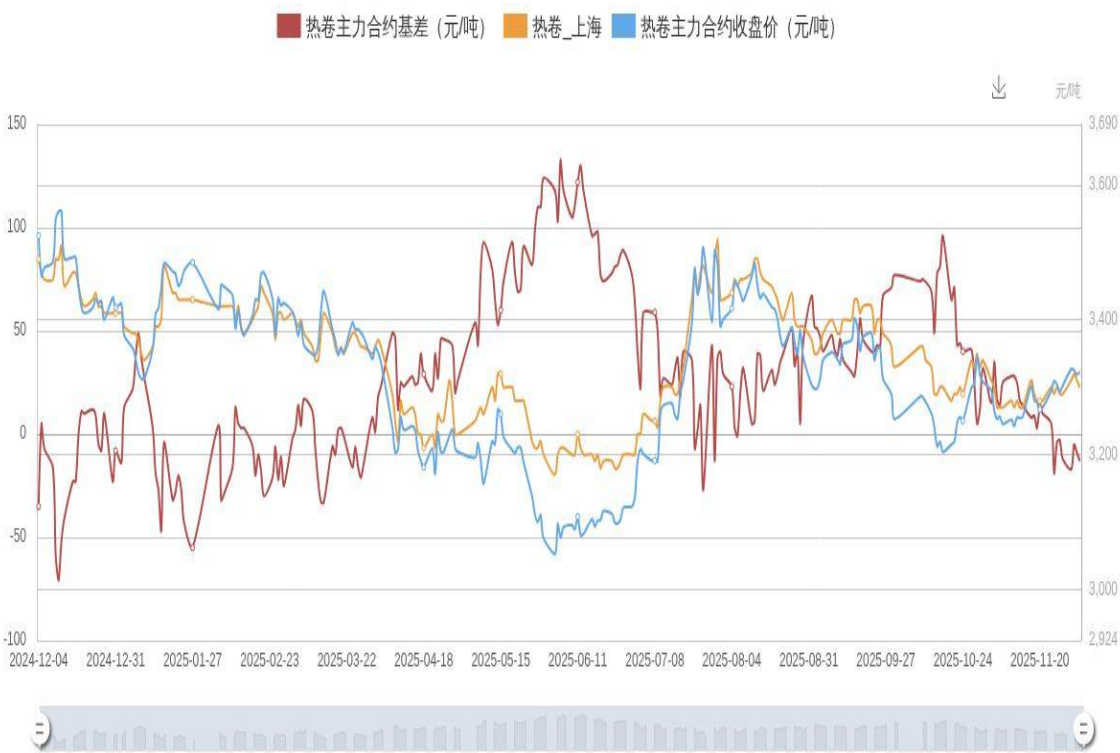


指标名称	12/04	12/03	涨跌值	涨跌幅
热卷-螺纹钢价差_唐山	90	80	10	12.5%
螺纹钢-热卷价差_上海	-110	-100	-10	-10.0%
热卷-带钢价差_唐山	110	110	0	0.0%
热卷-钢坯价差_唐山	200	200	0	0.0%
中板-热卷价差_唐山	-10	-10	0	0.0%

今上海热卷市场价格稳，4.75mm主流报价3310-3320元/吨，乐从市场价格涨10元/吨，主流报价3340-3360元/吨。唐山热卷价格稳，主流报价3260元/吨。热卷期货维持震荡运行趋势，现货价格稳中调整，整体成交一般。本周热卷供需双弱，库存继续小幅下降，市场情绪尚可。

地区	12/04	12/03	涨跌值	涨跌幅
唐山	3230	3240	-10	-0.3%
博兴	3300	3310	-10	-0.3%
博兴-唐山	70	70	0	0.0%

地区	12/04	12/03	涨跌值	涨跌幅
上海	3300	3310	-10	-0.3%
乐从	3330	3330	0	0.0%
唐山	3270	3270	0	0.0%
上海-唐山	30	40	-10	-25.0%
乐从-唐山	60	60	0	0.0%



名称		热卷主力合约基差 (元/吨)
最新数值		-13
较昨日涨跌		-4
较昨日涨跌幅		-44.44%
30日数值	最高值	35
	最低值	-19
	平均值	7.30
90日数值	最高值	96
	最低值	-19
	平均值	32.41
年内数值	最高值	133
	最低值	-55
	平均值	31.11
历史数值	最高值	534
	最低值	-173
	平均值	92.04

跨品种价差



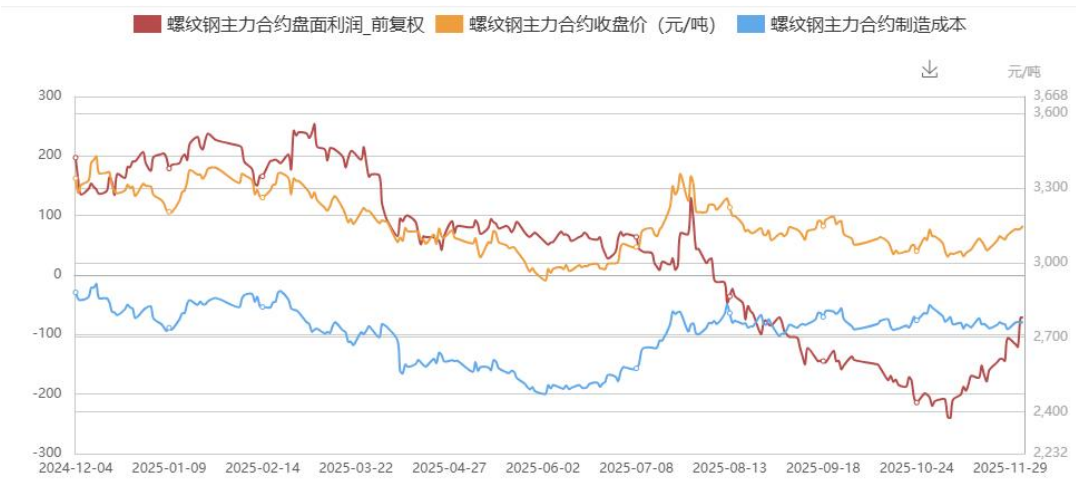
名称		热卷主力合约-螺纹钢主力合约价差 (元/吨)
最新数值		175
较昨日涨跌		-7
较昨日涨跌幅		-3.85%
30日数值	最高值	229
	最低值	175
	平均值	205.13
90日数值	最高值	242
	最低值	167
	平均值	202.03
年内数值	最高值	290
	最低值	91
	平均值	159.51
历史数值	最高值	523
	最低值	-390
	平均值	115.93

热卷主力盘面利润



名称		热卷主力合约盘面利润
最新数值		139.17
较昨日涨跌		-1.75
较昨日涨跌幅		-1.24%
30日数值	最高值	156.85
	最低值	46.53
	平均值	109.33
90日数值	最高值	182.96
	最低值	46.53
	平均值	108.26
年内数值	最高值	301.98
	最低值	46.53
	平均值	181.33
历史数值	最高值	1696.44
	最低值	-221.73
	平均值	372.10

螺纹钢主力盘面利润



名称		螺纹钢主力合约盘面利润
最新数值		-95.7
较昨日涨跌		4.44
较昨日涨跌幅		4.43%
30日	最高值	-93.06
	最低值	-227.27
	平均值	-152.20
90日	最高值	-90.65
	最低值	-227.27
	平均值	-150.54
年内	最高值	83.93
	最低值	-227.27
	平均值	-39.82
历史	最高值	1441.92
	最低值	-364.79
	平均值	206.09

操作策略-热卷



指标	热卷主力基差
当期值	-13
12_26_9_macd	-0.2427
12_26_9_dif	-12.21
12_26_9_dea	-11.97
结论	向上

提示当前值处于相对低位			
推荐做多	估值模型, 统计套利, 组合策略	占比	100.00%
推荐做空		占比	0.00%
推荐观望		占比	0.00%
结论	推荐做多 热卷_上海, 推荐做空 热卷主力		

操作策略-螺纹



指标	螺纹钢主力基差
当期值	73
12_26_9_macd	0.2595
12_26_9_dif	2.85
12_26_9_dea	2.59
结论	向上

推荐做多		占比	0.00%
推荐做空	估值模型	占比	33.33%
推荐观望	统计套利, 组合策略	占比	66.67%
结论	推荐观望		

指数说明

1.指数名称

唐宋冷轧基料价格指数

2.冷轧基料价格指数内容介绍

1、标准品

品名	材质	规格
冷轧基料	Q195	1010mm

替代材质 SPCC不设升贴水

规格范围 1000-1100mm

品牌范围 纵横 瑞丰 东海 东华 鑫达 九江

2.基准地区：唐山

3.价格条件：现货（现金含税）

4.采集唐山地区主流贸易商\主流下游用户每日的主流成交价或实盘报价。采集样本根据市场实际情况按季度定期调整。

5. 5 、指数编制： 加权平均法

$$P=\Sigma \left(p_i \times q_i \right) / \Sigma q_i$$

P —— 唐宋冷轧基料现货价格指数

p_i —— 每家样本企业价格

q_i —— 每家样本季度交易量

6.指数发布： 每交易日盘后下午4:00-4:30。由唐宋数据在中国钢铁产业网（www.chinatsi.com）、唐宋钢铁APP、唐宋短信、唐宋大数据微信等移动端媒体发布。

本报告由河北唐宋大数据产业股份有限公司（以下简称“本公司”）制作及发布。

本报告仅供本公司的客户使用。本公司不会因接收人收到本报告而视其为客户。

本报告基于本公司及其研究人员认为可信的公开资料或实地调研资料，反映了作者的研究观点，力求独立、客观和公正，结论不受任何第三方的授意或影响。但本公司及其研究人员对这些信息的准确性和完整性不作任何保证，且本报告中的资料、意见、预测均反映报告初次公开发布时的判断，可能会随时调整。

在任何情况下，本报告中的信息或所表述的意见并不构成对任何人的投资建议，也没有考虑到个别客户特殊的投资目标、财务状况或需求。客户应考虑本报告中的任何意见或建议是否符合其特定状况，若有必要应寻求专家意见。本报告所载的资料、工具、意见及推测只提供给客户作参考之用。

在任何情况下，本公司不对任何人因使用本报告中的任何内容所引致的任何损失负任何责任，投资者需自行承担风险。

报告主编：王兰彩

责任编辑：陈雪

联系电话：191-3360-7124
158-0325-0780

7*24小时客服电话：
400-6565-958