

管带市场周报

河北唐宋大数据产业股份有限公司

汇报人：信息部-张媛媛

2025年11月13日

带钢下周分析、预测

供应方面

本周唐山二级响应解除后，带钢开工率较上周出现明显回升。但目前带钢品种亏损，钢厂提产意愿普遍不强，实际产量增幅有限。下周，带钢亏损程度难以改善，带钢开工率或仅小幅调整，产量快速回归高位可能性不大，供应端整体维持偏紧格局。

需求方面

本周下游镀锌带接单量出现下滑，企业多以按需采购为主，原料带钢库存小幅下降，下游对后市持谨慎态度，补库积极性不足。下周淡季背景下，需求小幅走弱的趋势或将延续。

库存方面

本周带钢社会库存出现大幅下降，降幅超出市场预期，短期市场供应压力得到缓解，对现货价格形成一定支撑。下周带钢库存或延续下降趋势，但降幅将有所收窄，库存去化对价格的提振作用相对有限。

成本利润

当前带钢亏损幅度持续扩大，在成本压力下，钢厂挺价意愿强烈，对现货价格形成较强底部支撑。下周焦炭涨价落地叠加持续的亏损压力，将使得带钢生产成本的底部支撑得到进一步夯实和巩固。

综合判断

综合来看，当前带钢供应端虽有恢复但增量有限，需求端淡季走弱，库存去化为价格提供缓冲，成本端支撑稳固。短期内，市场外围扰动较少，商家观望情绪较浓。预计下周（11月14日-11月21日）带钢价格或震荡调整。其中唐山带钢出厂价格3070-3150元/吨。

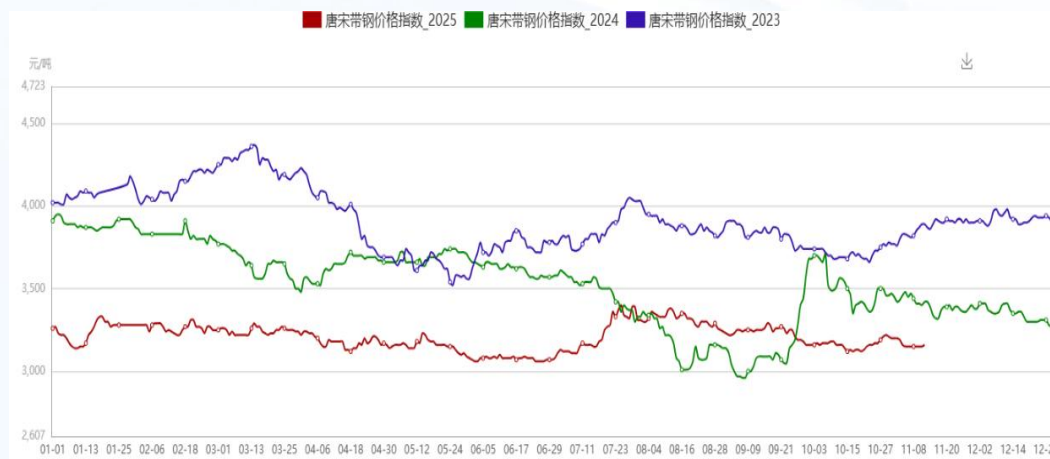
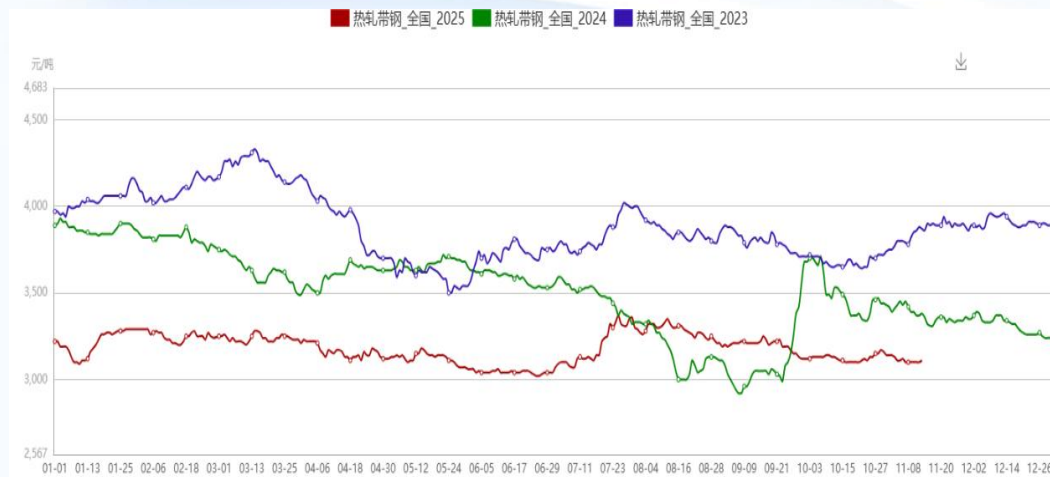
管材下周分析、预测

供应方面	本周管厂开工率微降，下周或维持小幅调整状态，供应量维持正常水平。
需求方面	目前淡季效应逐步显现，市场需求低靡，叠加消息面空窗期，市场交易回归基本面，基本面整体呈现弱势。
库存方面	本周管厂库存小降，处于往年同期偏低水平，预计下周需求难有明显改善，库存小幅调整。
成本利润	本周唐山地区直缝管理论计算盈利90元/吨左右，镀锌管盈利20元/吨左右。
综合判断	综合来看，随着天气逐渐转冷，北方停工、华东华南收尾，需求淡季特征渐显，焊管总库存由降转增，叠加消息空窗与冬储未启，贸易商仅“快进快出”，供强需弱。预计下周（11月14日-11月21日）华北地区焊管市场价格或震荡偏弱运行。其中唐山直缝管出厂价格3340-3420元/吨。

价格-管带价格窄幅波动

CHINATS/唐宗

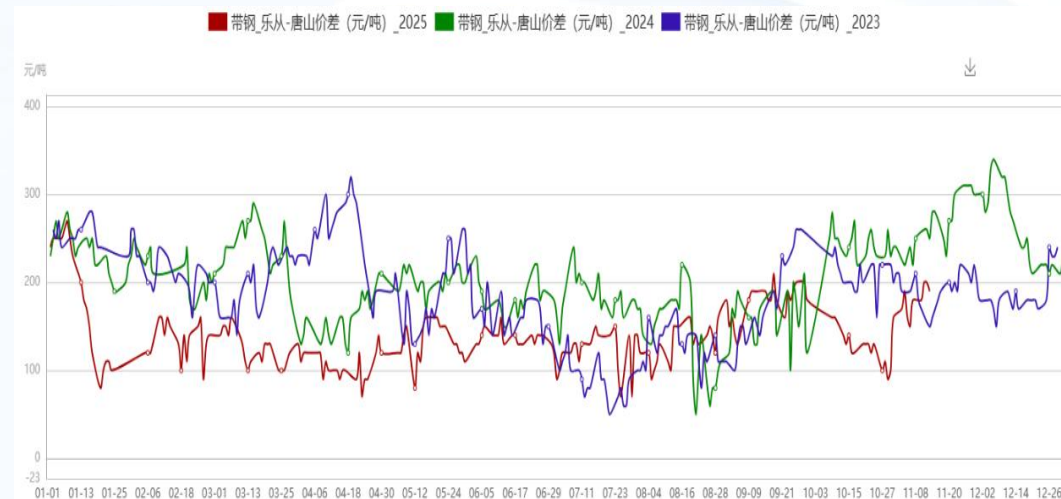
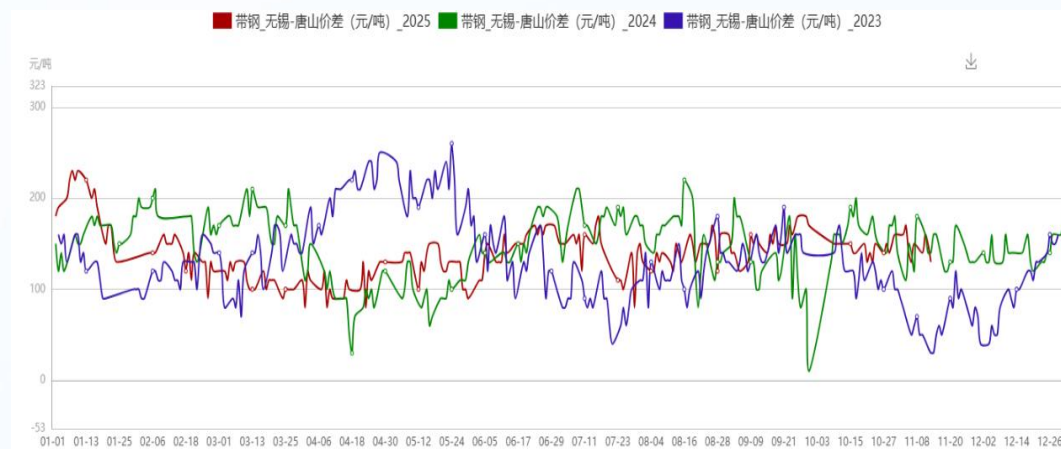
	当期值	周涨跌值	周涨跌幅%
唐山带钢 (出厂价)	3110	-10	-0.32
天津带钢 (出厂价)	3210	-10	-0.31
无锡带钢 (市场价)	3240	-10	-0.31
乐从带钢 (市场价)	3300	30	0.92
唐山直缝管4寸*3.75	3400	0	0.00
天津直缝管4寸*3.75	3470	0	0.00
镀锌圆管	4080	0	0.00
无缝管	4160	0	0.00



本周管带价格整体窄幅波动。本周总体市场呈现供需双弱，库存小幅下降局面，价格呈现小幅波动的态势。

价差-南北价差稳中扩大

区域价差 (元/吨)	当期值	涨跌值
无锡与唐山带钢价差	130	0
乐从与唐山带钢价差	190	40

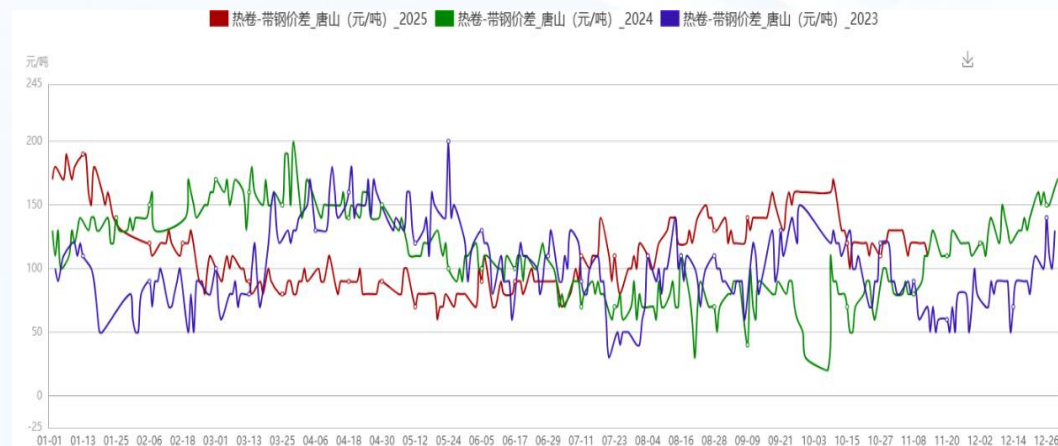
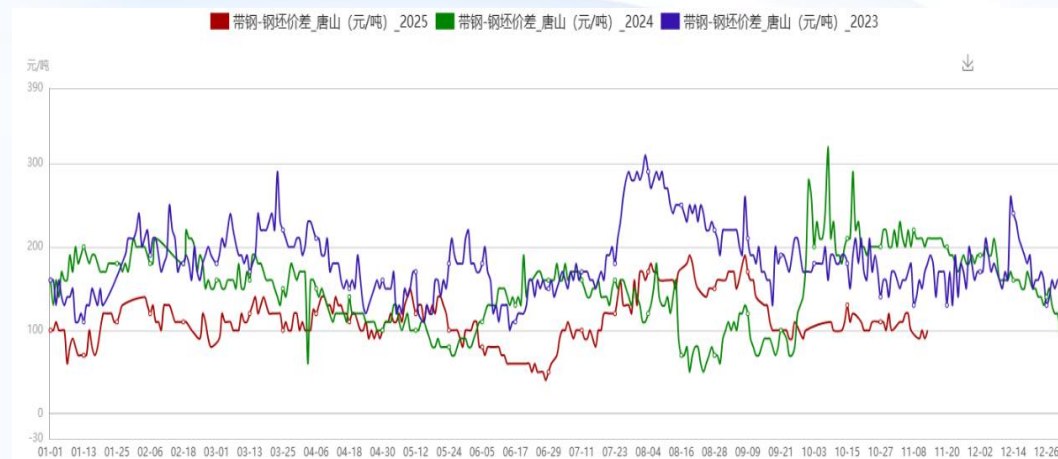


目前乐从与唐山带钢价差190元/吨，价差周比扩大40元/吨；无锡与唐山带钢价差130元/吨，价差周比持平。

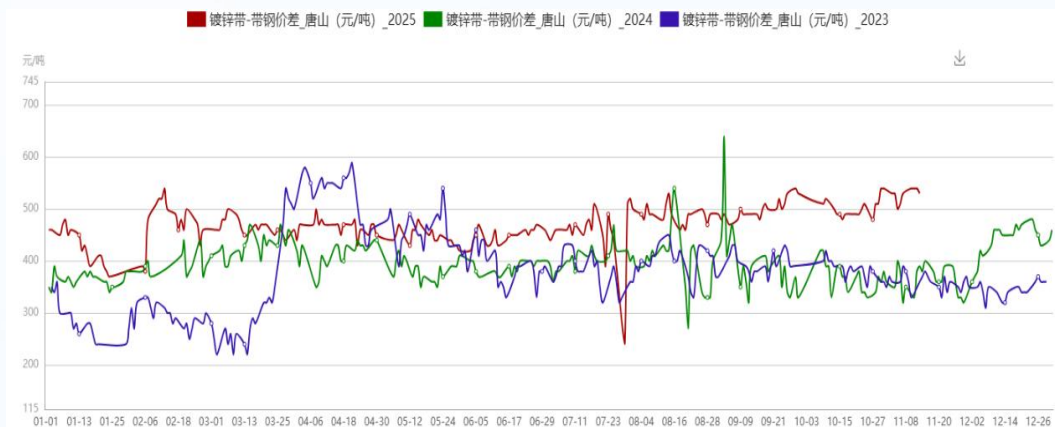
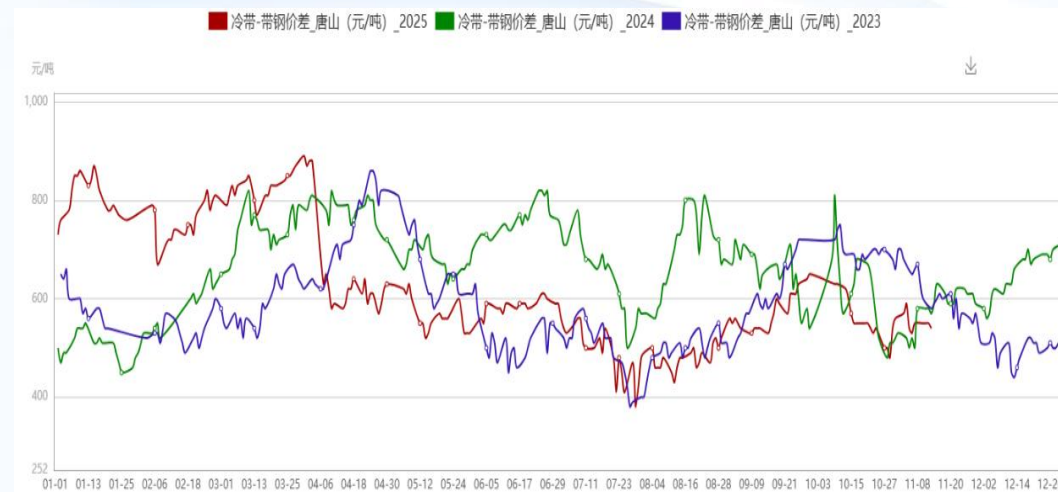
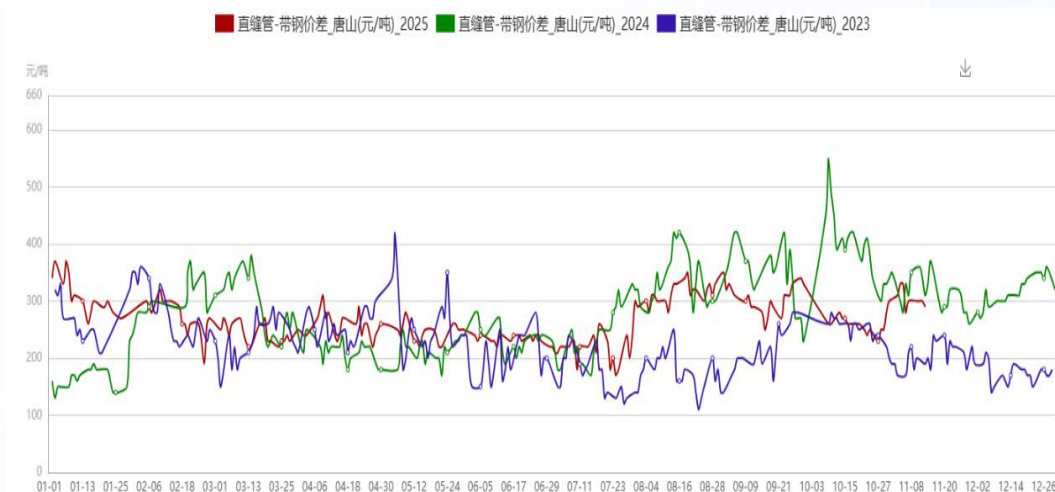
价差-带钢与各品种价差小幅调整

品种	当期值	周涨跌值	周涨跌幅%
带坯差	100	-20	-0.17
卷带差	110	0	0.00
管带差	290	10	0.04
镀锌带与带钢价差	530	20	0.04
冷带与带钢价差	540	10	0.02

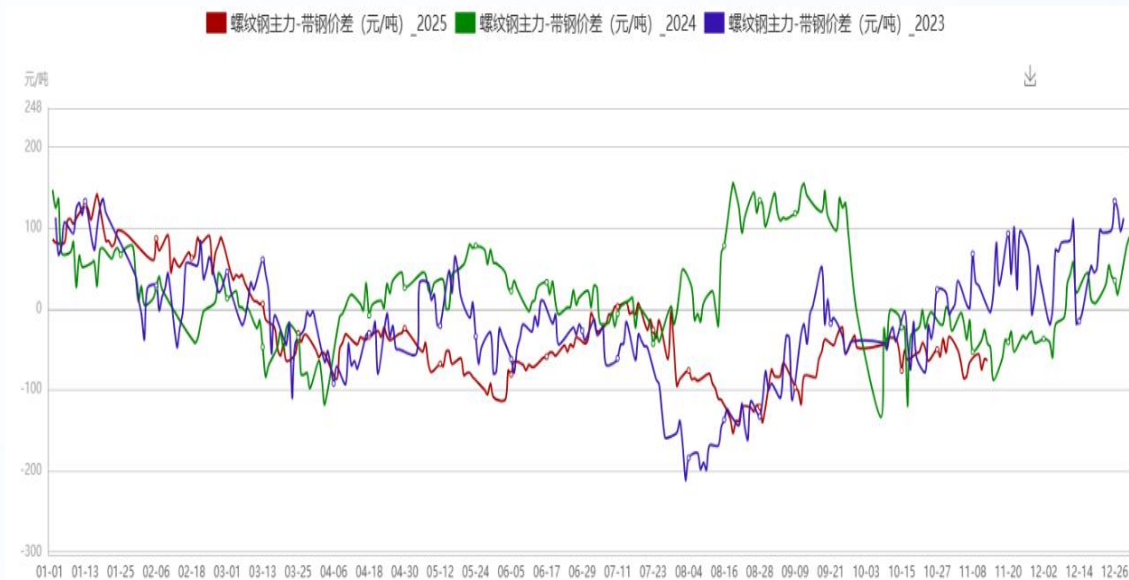
目前带坯差周比收窄，卷带差周比持平，管带差、镀锌带与带钢价差、冷带与带钢差均扩大，扩大幅度10-20元/吨不等。



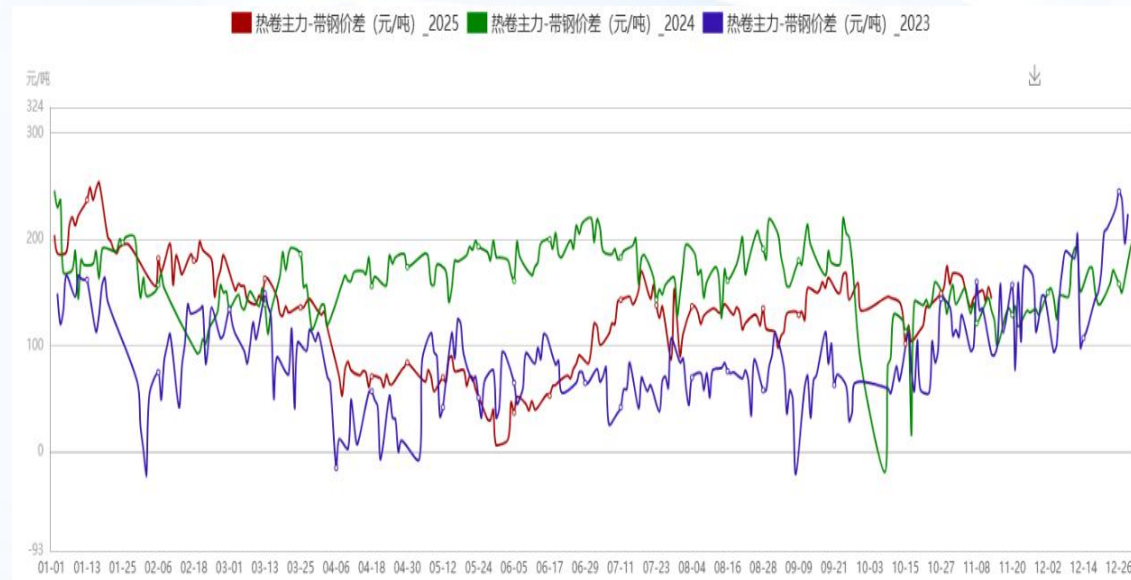
价差-带钢与各品种价差小幅调整



基差-螺纹主力与带钢价差收窄、热卷主力与带钢价差扩大



螺纹钢主力-带钢价差图 (元/吨)



热卷主力-带钢价差图 (元/吨)

目前螺纹主力与带钢价差收窄、热卷主力与带钢价差扩大。

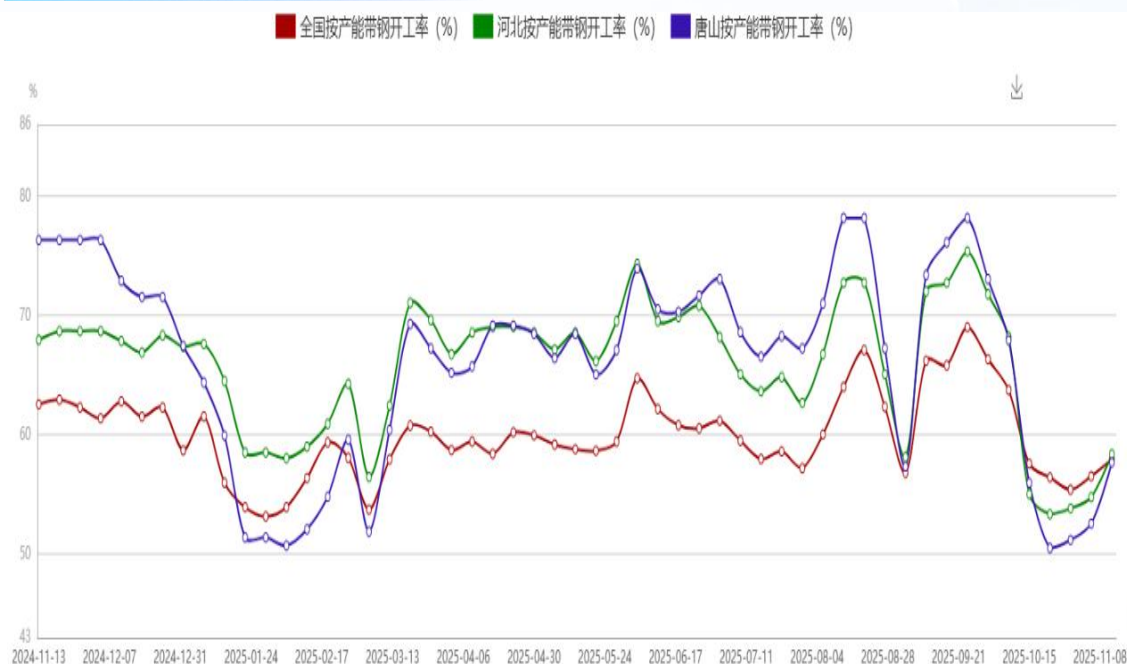
成本&利润-带钢亏损加剧

品种(唐山)	调查成本	价格	盈亏额
带钢	3155-3265	3110	亏损45-155
窄带 (调坯)	3260	3180	亏损80
管材	3310	3400	盈利90



目前带钢亏损45-155元/吨，总体较上周亏损加剧；调坯窄带持续亏损；管材盈利空间较上周小增。

供应-带钢开工率增加



唐宋调查：全国按条数带钢开工率50%同比增4%，唐山43.59%同比增10.26%；全国按产能焊管开工率57.33%，较上周持减少0.61%，唐山按产能焊管开工率49.6%，较上周降0.73%。

本周全国带钢按条数开工率周比增加；焊管开工率较上周小降，供应基本维持正常水平。

调坯带钢开工-周比增加



数据解读：

全国按条数调坯带钢开工率33.33%周比增14.81%，
唐山28.57%周比增28.57%。由于唐山地区解除二
级预警，唐山调坯带钢厂多复产。

供应-唐山带钢生产明细

唐山钢厂带钢生产明细（2025年第46周）			
名称	轧线条数	在产条数	日产（吨）
RF	2	2	12000
TZ	1	1	8000
DHGT	2	2	7000
ST	1	0	0
YG	2	0	0
LDH	3	2	11000
DHTG	2	1	5000
XD	1	1	4000
JX	2	0	0
TY	1	1	5000
GT	1	1	10000
JA	1	1	7000
WFTG	1	1	5000
总结：唐山13家带钢企业共计20条开13条，开工率65%，周比增5%。合计13家日产量7.4万吨，周比降0.1万吨。			

开工变化说明：本周唐山带钢开工率周比增加。

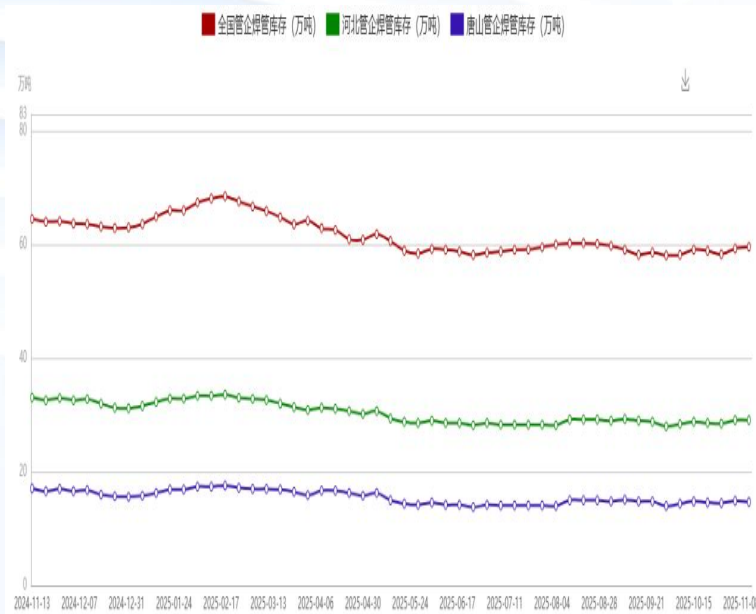
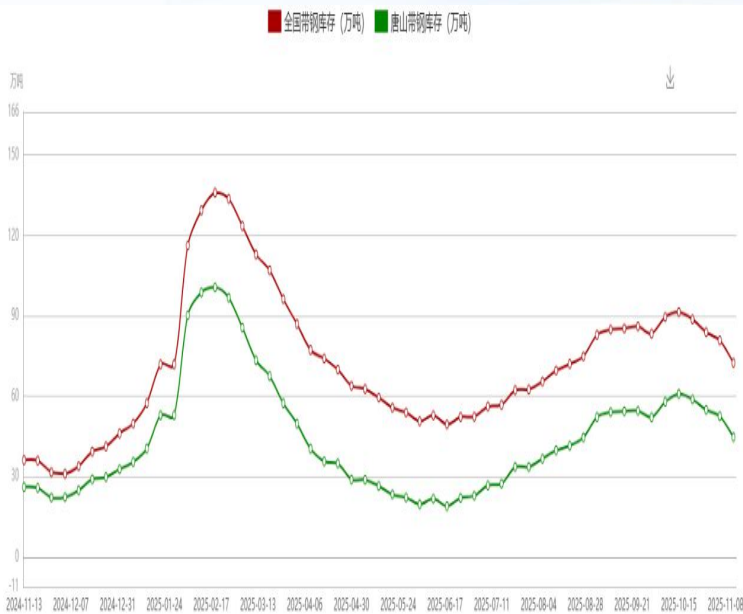
具体情况：

新增检修：津西

新增复产：东华

管带库存-带钢库存下降

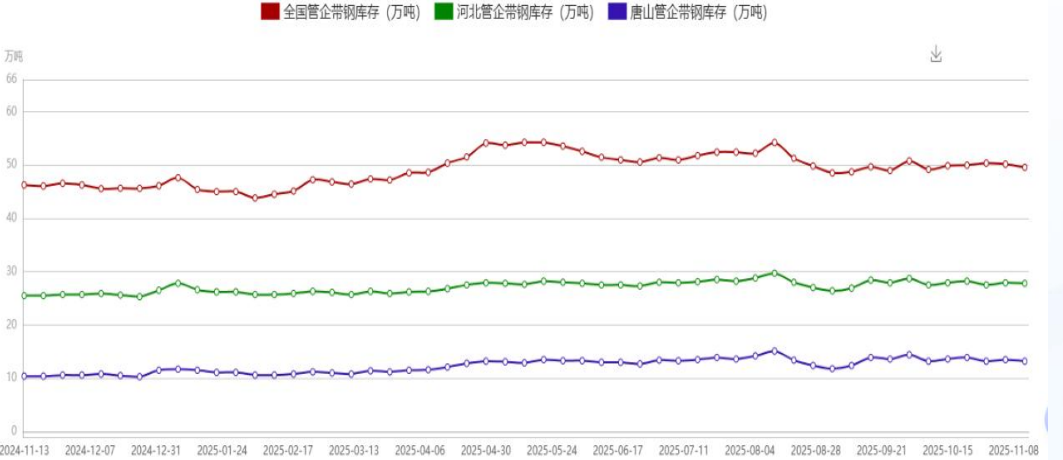
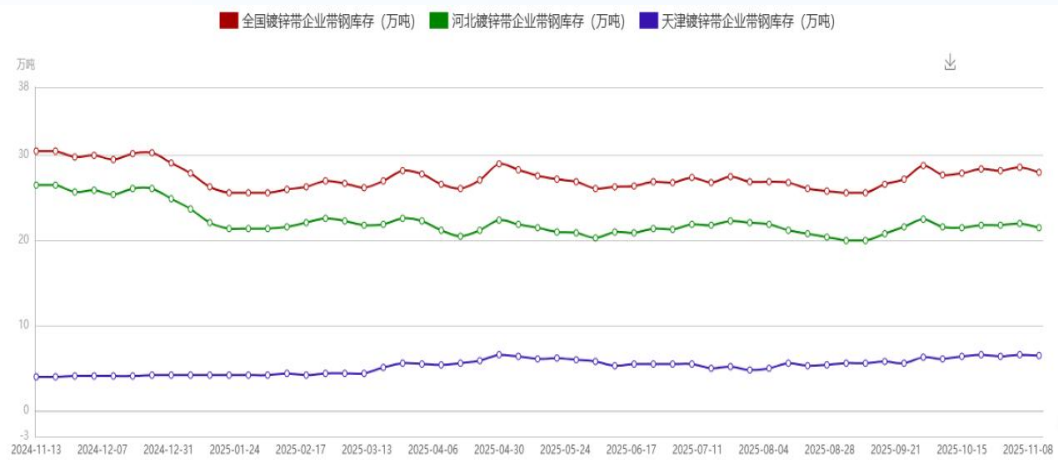
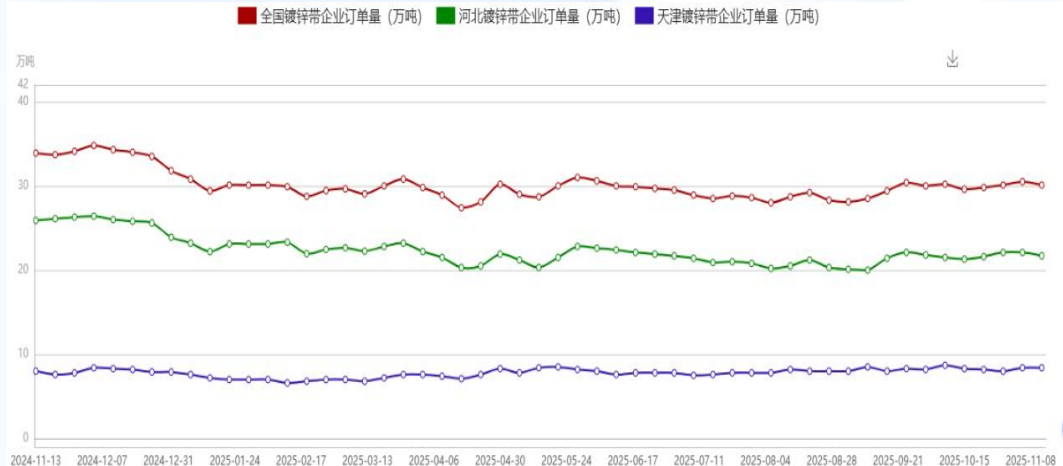
唐宋统计：唐山热轧带钢主流仓库及港口库存					
库存总数（万吨）			库存明细（万吨）		
日期	本期库存	较上期增减	名称	本期库存	较上期增减
2025/8/13	39.85	3.15	永昌	12.3	-2.4
2025/8/20	41.55	1.7	北方	3.42	-1.01
2025/8/27	44.64	3.09	中拓	5.97	-0.53
2025/9/3	52.23	7.59	正泰	9.33	-0.76
2025/9/10	54.09	1.86	启铭	0.2	0.1
2025/9/17	54.41	0.32	兴通	0	-0.05
2025/9/24	54.59	0.18	物产物流丰南	5.85	-1.44
2025/9/30	52.14	-2.45	物产物流启辰	3.54	-1.31
2025/10/8	57.91	5.77	物产物流煜丰	0.32	-0.04
2025/10/15	60.9	2.99	象屿正丰	1.34	-0.04
2025/10/22	58.82	-2.08	盛佳	1.67	0.03
2025/10/29	54.96	-3.86	仓储合计	43.94	-7.45
2025/11/5	52.58	-2.38	港口合计	0.83	-0.36
2025/11/12	44.77	-7.81	总库存	44.77	-7.81



本周全国重点仓储港口带钢库存72.45万吨，周比降8.4万吨；其中唐山44.77万吨，周比降7.81万吨。管企成品库存59.64万吨，较上周增0.3万吨。

需求-镀锌带接单量、原料带钢库存下降

品种	当期值	周涨跌值	周涨跌幅%
镀锌带接单量 (万吨)	30.1	-0.4	-1.31
镀锌带原料库存 (万吨)	28	-0.6	-2.10



调查：本周华北地区镀锌带接单、原料带钢库存均小降。管企原料带钢库存49.54万吨，较上周减少0.6万吨。

带钢结算价预测

本周市场情况：唐山带钢市场价格窄幅波动，从10月26日-11月13日，355系列带钢市场价格平均3176元/吨，符合预测。

预测：11月份华北带钢结算价格350规格以下3150-3180元/吨，351以上规格在此基价上加价10-50元/吨。



免责声明

本报告由河北唐宋大数据产业股份有限公司（以下简称“本公司”）制作及发布。

本报告仅供本公司的客户使用。本公司不会因接收人收到本报告而视其为客户。

本报告基于本公司及其研究人员认为可信的公开资料或实地调研资料，反映了作者的研究观点，力求独立、客观和公正，结论不受任何第三方的授意或影响。但本公司及其研究人员对这些信息的准确性和完整性不作任何保证，且本报告中的资料、意见、预测均反映报告初次公开发布时的判断，可能会随时调整。

在任何情况下，本报告中的信息或所表述的意见并不构成对任何人的投资建议，也没有考虑到个别客户特殊的投资目标、财务状况或需求。客户应考虑本报告中的任何意见或建议是否符合其特定状况，若有必要应寻求专家意见。本报告所载的资料、工具、意见及推测只提供给客户作参考之用。

在任何情况下，本公司不对任何人因使用本报告中的任何内容所引致的任何损失负任何责任，投资者需自行承担风险。

报告团队：信息部

联系客服：19133607137