

管带市场周报

河北唐宋大数据产业股份有限公司

汇报人：信息部-张媛媛

2025年12月4日

带钢下周分析、预测

供应方面	本周部分钢厂在亏损边际改善的驱动下，生产积极性有所恢复，带动整体开工率呈现小幅上升态势，市场供应量保持在相对高位。下周带钢开工率或保持相对稳定，短期市场资源供应充足。
需求方面	本周镀锌带接单量小幅增长，整体需求释放仍显温和，原料库存水平略有下降，下游逢低按需补库，谨慎心态未改。下周需求继续处于缓慢释放通道，对价格的驱动力量尚显不足。
库存方面	本周带钢社会库存延续小幅累积趋势，当前库存已高于往年同期水平，市场去库压力开始显现。下周在供应保持高位、需求释放平缓的预判下，库存大概率继续增加。
成本利润	本周焦炭首轮提降全面落地，铁矿石价格震荡运行，使得带钢成本重心有所下移，成本端的底部支撑作用相应减弱。
综合判断	综合来看，当前带钢基本面矛盾有所增加，但下周适逢重要会议召开，市场普遍预期偏好，这在一定程度上提振市场信心。预计下周（12月5日-12月12日）带钢价格或震荡调整。其中唐山带钢出厂价格3100-3200元/吨。

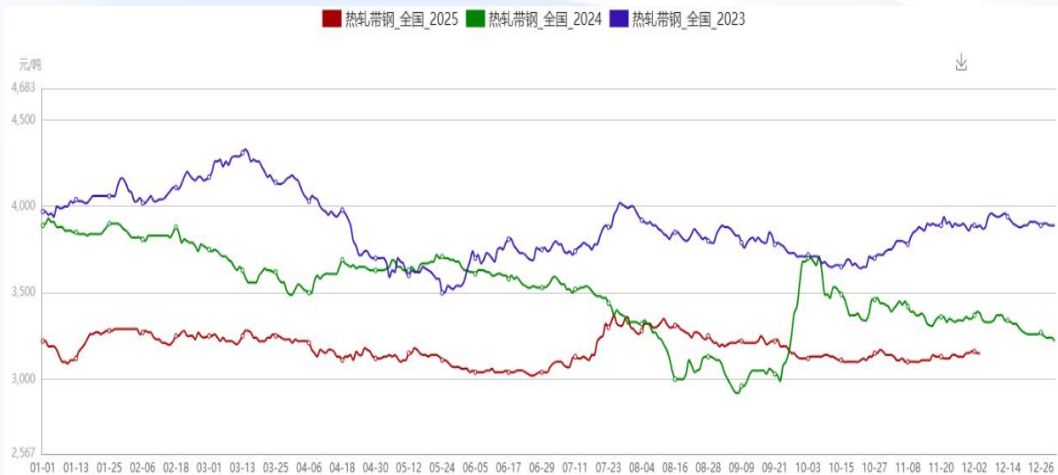
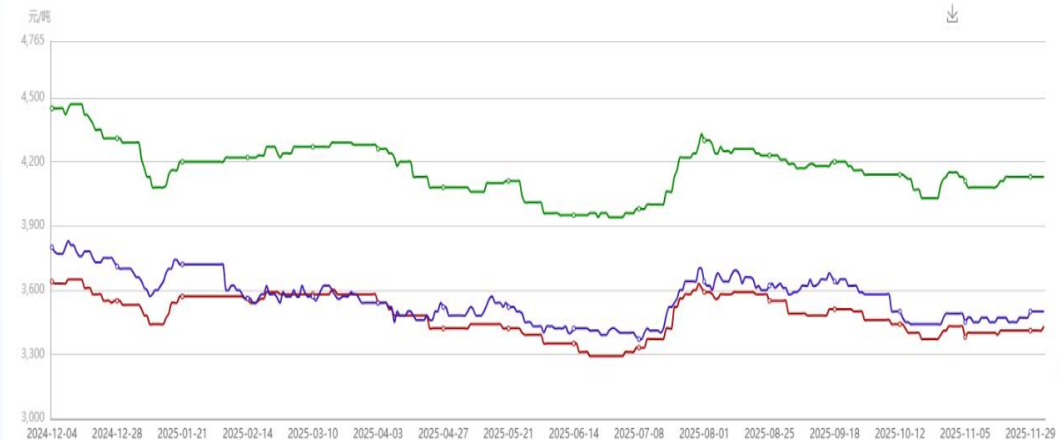
供应方面	本周管厂开工率较上周小增，下周或维持小幅调整状态，供应量维持正常水平。
需求方面	下周终端需求进入传统淡季，市场成交未见明显放量。
库存方面	本周管厂库存小降，处于往年同期偏低水平，预计下周库存或小幅调整。
成本利润	本周唐山地区直缝管理论计算盈利30元/吨左右，镀锌管盈利20元/吨左右。
综合判断	综合来看，下周冷空气继续覆盖北方，华东华南户外施工也明显缩短，终端用量环比再降一成，贸易商维持低库存，补库意愿较低；原料带钢价格僵持，管厂利润微薄，社会库存难现有效累积。若无突发宏观利好，黑色系期货维持区间波动，焊管、镀锌管价格上下两难。预计下周（12月5日-12月12日）华北地区焊管市场价格或震荡运行。其中唐山直缝管出厂价格3340-3420元/吨。

价格-管带价格震荡偏强

CHINATS/唐宗

	当期值	周涨跌值	周涨跌幅%
唐山带钢 (出厂价)	3150	20	0.64
天津带钢 (出厂价)	3220	-10	-0.31
无锡带钢 (市场价)	3260	0	0.00
乐从带钢 (市场价)	3310	10	0.30
唐山直缝管4寸*3.75	3380	0	0.00
天津直缝管4寸*3.75	3500	30	0.86
镀锌圆管	4120	0	0.00
无缝管	4160	0	0.00

■ 万坯管_全国 ■ 镀锌圆管_全国 ■ 无缝管_全国



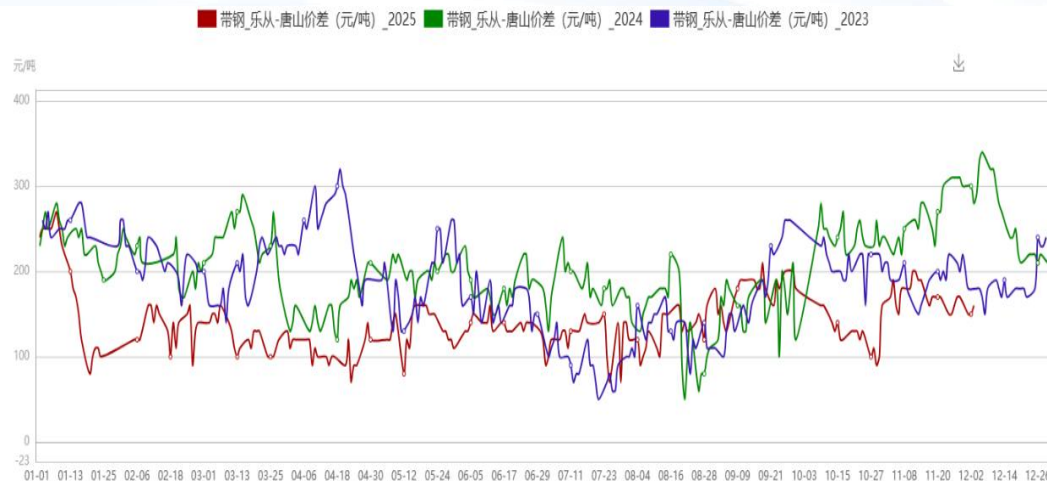
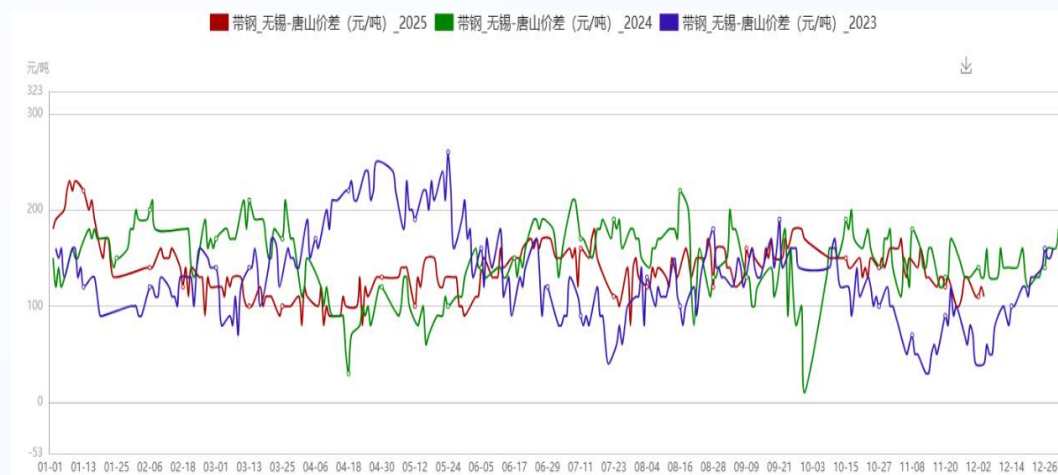
■ 唐宋带钢价格指数_2025 ■ 唐宋带钢价格指数_2024 ■ 唐宋带钢价格指数_2023



本周管带价格整体震荡偏强。本周钢材市场在经济工作会议预期、环保限产预期、美联储降息预期以及钢材基本面矛盾不大等多重利多因素的共同作用下，呈现出震荡偏强的运行格局。

价差-南北价差小幅收窄

区域价差 (元/吨)	当期值	涨跌值
无锡与唐山带钢价差	110	-20
乐从与唐山带钢价差	160	-10

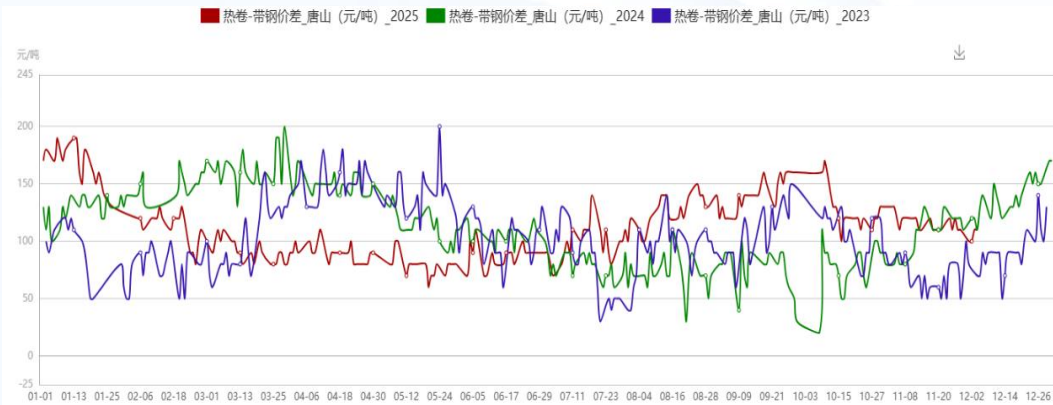
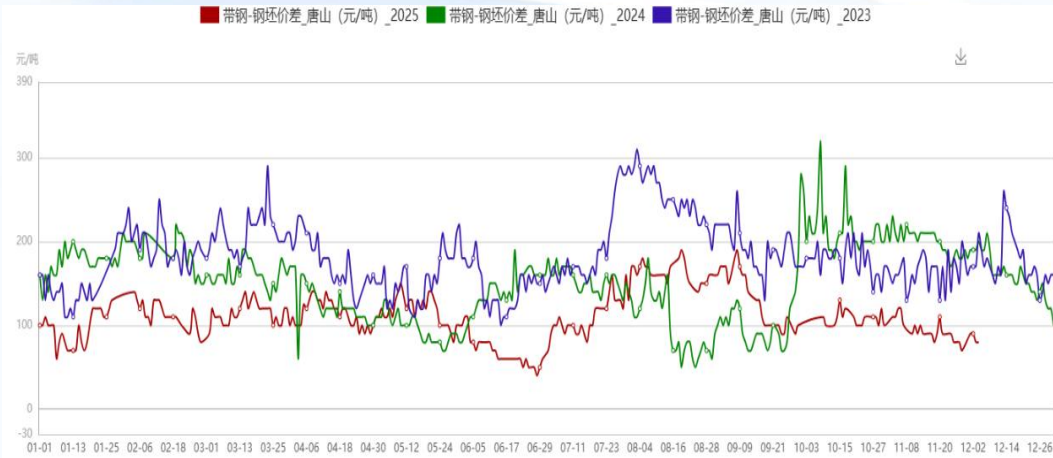


目前乐从与唐山带钢价差160元/吨，无锡与唐山带钢价差110元/吨，价差周比收窄10-20元/吨。

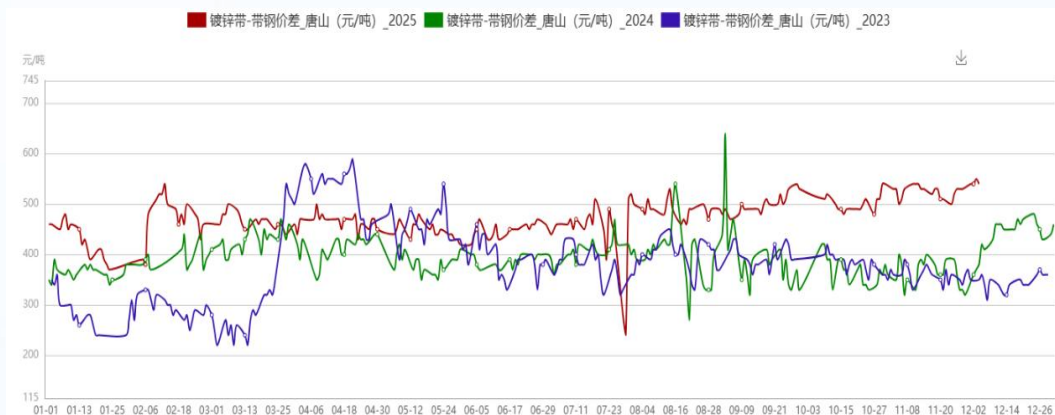
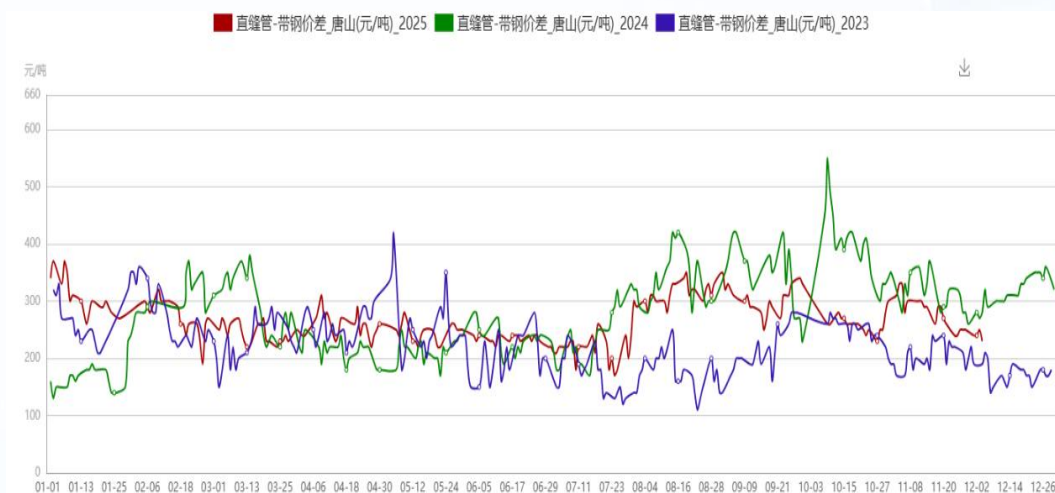
价差-带钢与各品种价差小幅调整

品种	当期值	周涨跌值	周涨跌幅%
带坯差	80	0	0.00
卷带差	110	0	0.00
管带差	230	-20	-0.08
镀锌带与带钢价差	540	10	0.02
冷带与带钢价差	500	-20	-0.04

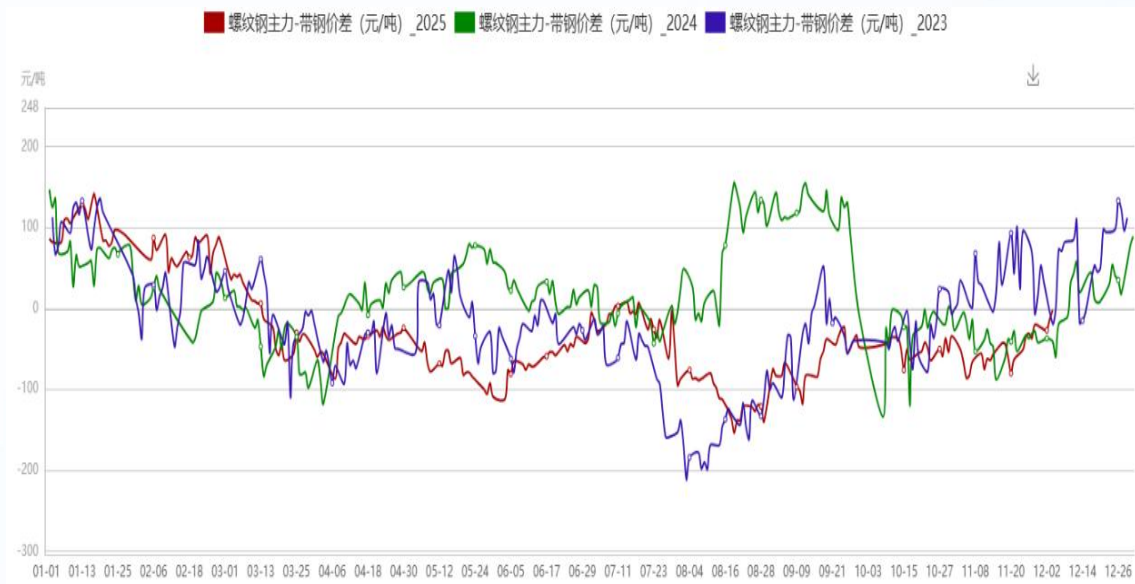
目前管带差、冷带与带钢差周比收窄，收窄幅度20元/吨，带坯差、卷带差周比持平，镀锌带与带钢价差扩大10元/吨。



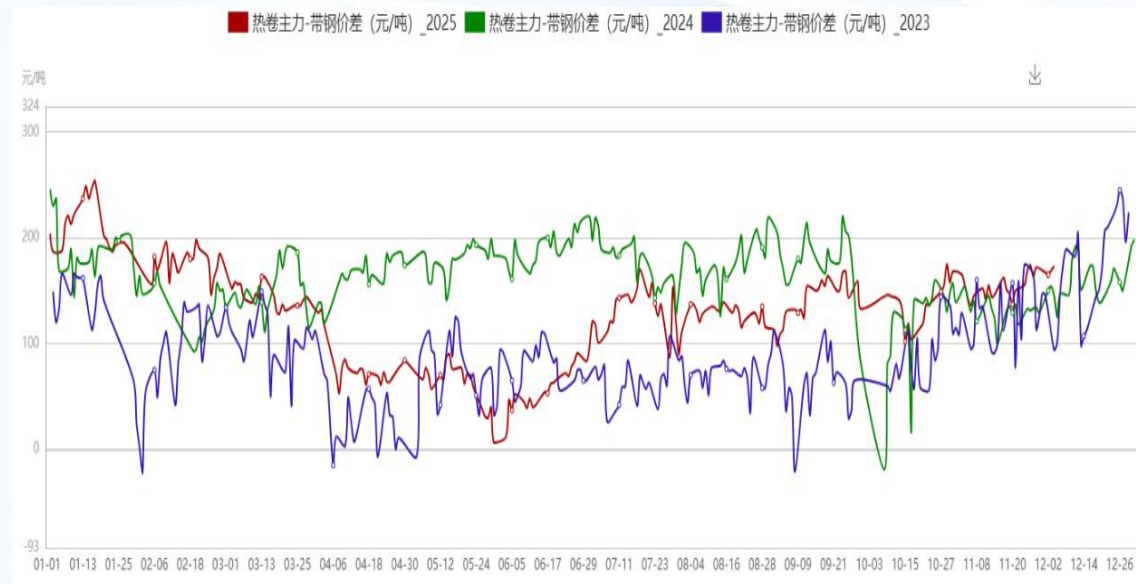
价差-带钢与各品种价差小幅调整



基差-螺纹主力与带钢价差收窄、热卷主力与带钢价差扩大



螺纹钢主力-带钢价差图 (元/吨)



热卷主力-带钢价差图 (元/吨)

目前螺纹主力与带钢价差收窄、热卷主力与带钢价差扩大。

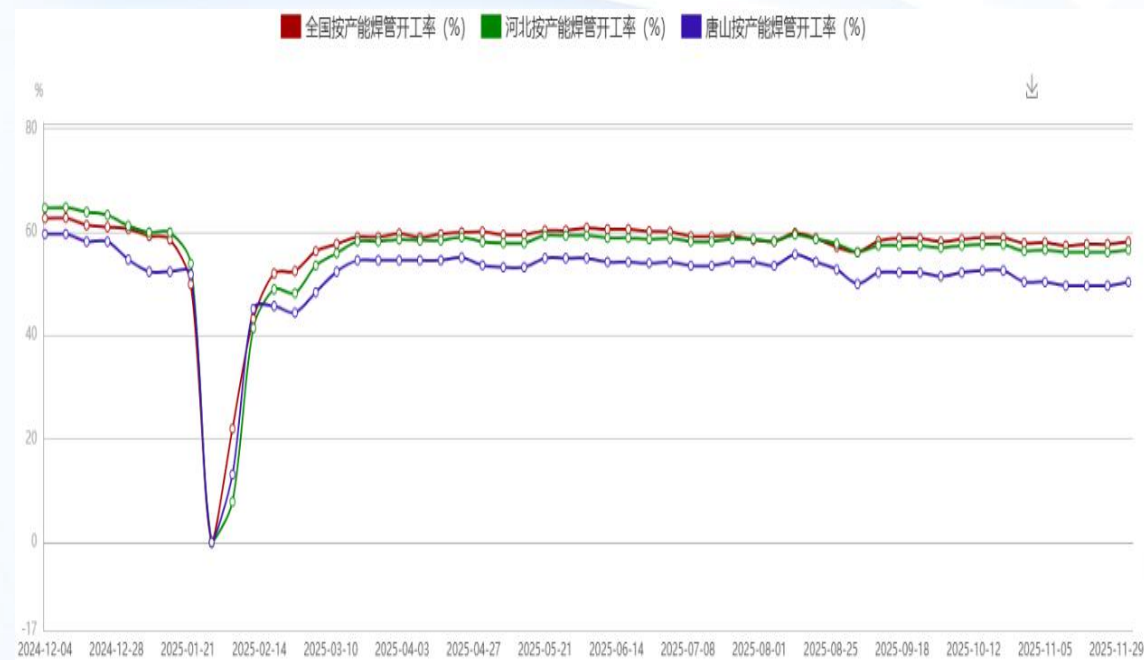
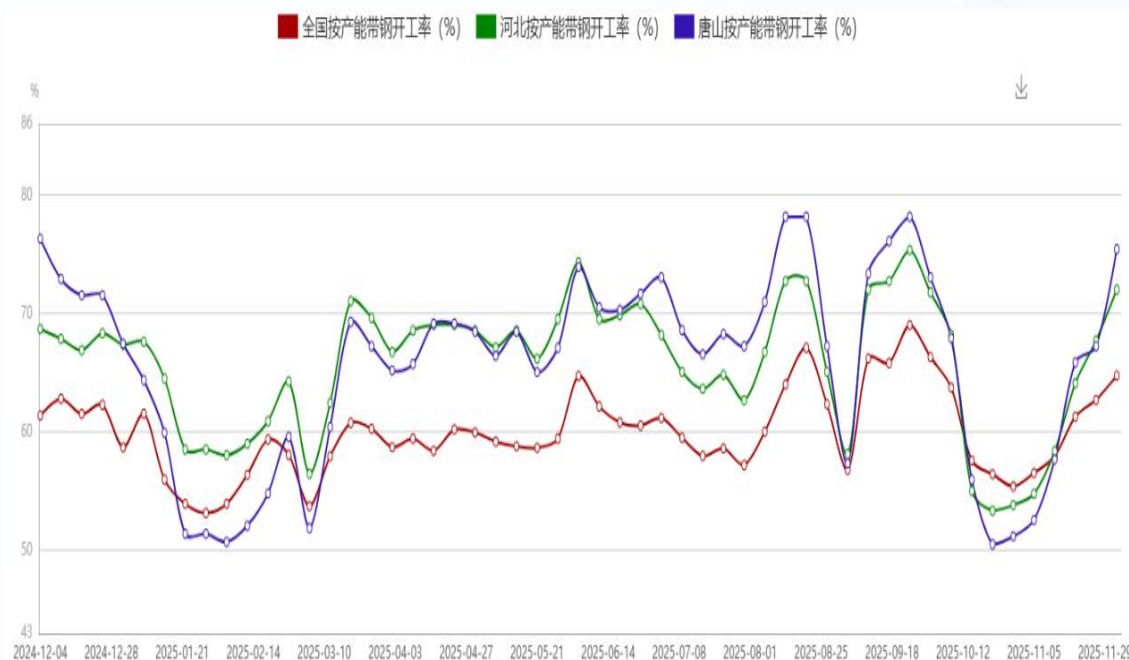
成本&利润-带钢亏损幅度收窄

品种(唐山)	调查成本	价格	盈亏额
带钢	3146-3237	3150	盈利 (-87) -4
窄带 (调坯)	3320	3230	亏损90
管材	3350	3380	盈利30



目前带钢盈利 (-87) -4元/吨, 周比亏损收窄; 调坯窄带持续亏损; 管材盈利空间较上周收窄。

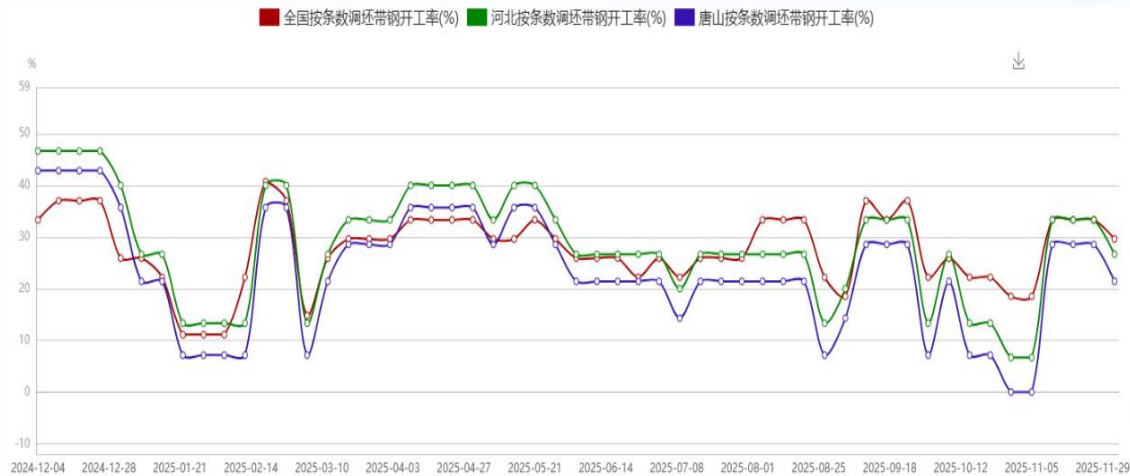
供应-带钢开工率增加



唐宋调查：全国按条数带钢开工率56%周比增2%，唐山58.97%周比增7.69%；全国按产能焊管开工率58.06%，较上周增加0.43%，唐山按产能焊管开工率50.33%，较上周增加0.73。

本周全国带钢按条数开工率周比增加；焊管开工率较上周小增，供应基本维持正常水平。

调坯带钢开工-周比下降



数据解读：

全国按条数调坯带钢开工率29.63%周比降3.7%，

唐山21.43%周比降7.14%。

供应-唐山带钢生产明细

唐山钢厂带钢生产明细（2025年第49周）			
名称	轧线条数	在产条数	日产（吨）
RF	2	2	12000
TZ	1	1	8000
DHGT	2	1	3500
ST	1	1	3500
YG	2	2	6000
LDH	3	2	11000
DHTG	2	2	10000
XD	1	1	4000
JX	2	2	10000
TY	1	1	5000
GT	1	1	10000
JA	1	1	7000
WFTG	1	1	5000
总结：唐山13家带钢企业共计20条开18条，开工率90%，周比增10%。合计13家日产量9.5万吨，周比增0.6万吨。			

开工变化说明：本周唐山带钢开工率周比增加。

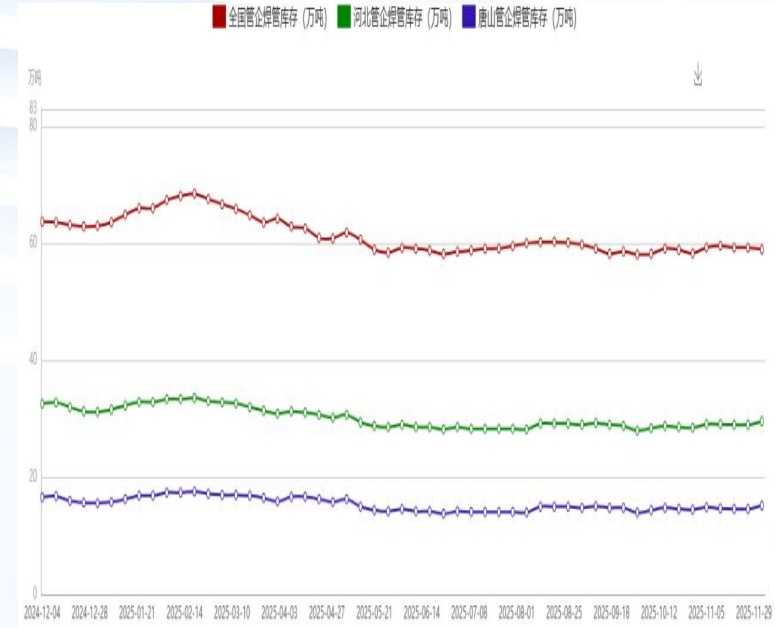
具体情况：

新增检修：东华

新增复产：燕钢、津西、松汀

管带库存-带钢库存增加

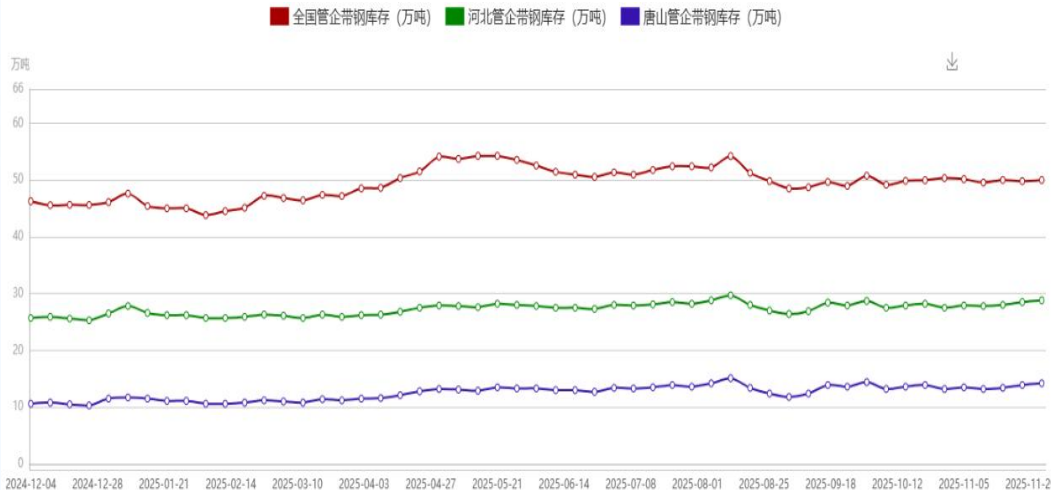
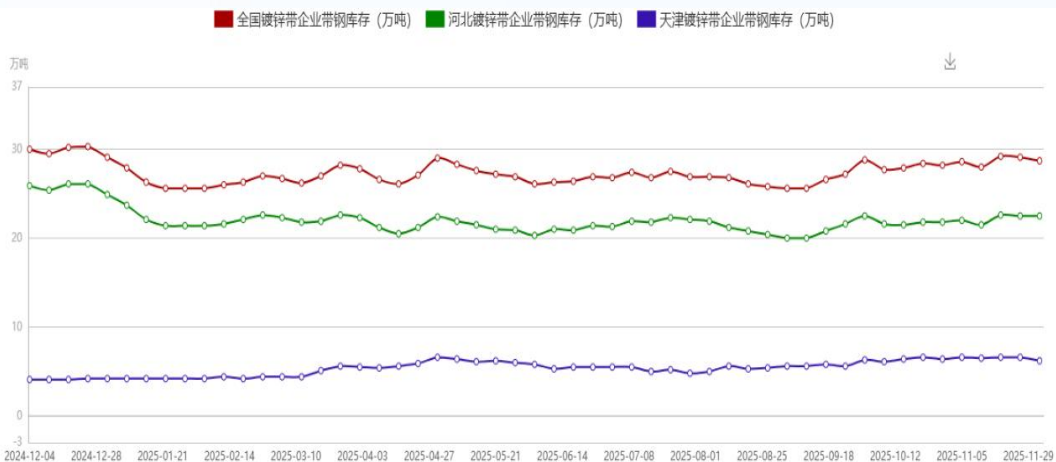
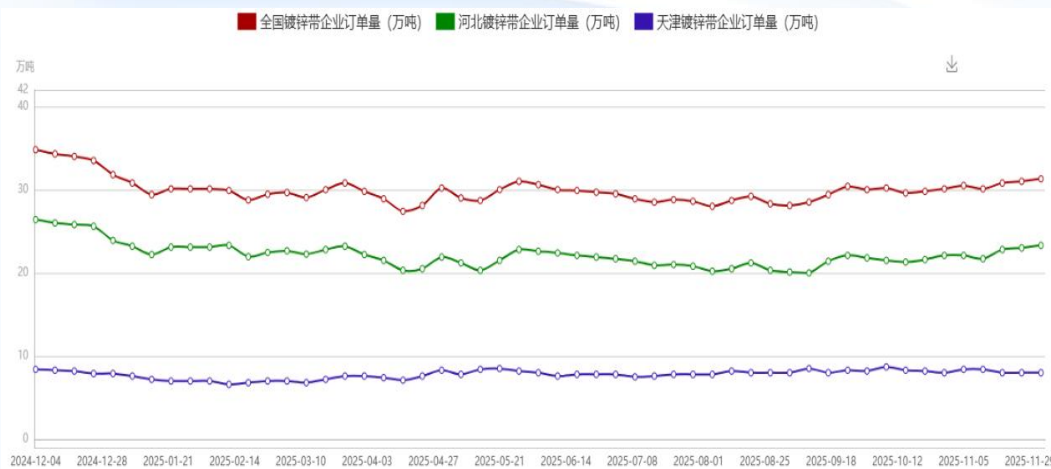
唐宋统计：唐山热轧带钢主流仓库及港口库存					
库存总数（万吨）			库存明细（万吨）		
日期	本期库存	较上期增减	名称	本期库存	较上期增减
2025/9/3	52. 23	7. 59	永昌	16. 2	2. 8
2025/9/10	54. 09	1. 86	北方	1. 98	-0. 19
2025/9/17	54. 41	0. 32	中拓	5. 6	0. 4
2025/9/24	54. 59	0. 18	正泰	4. 3	-0. 4
2025/9/30	52. 14	-2. 45	启铭	0. 2	-0. 1
2025/10/8	57. 91	5. 77	兴通	0	0
2025/10/15	60. 9	2. 99	物产物流丰南	5. 54	-0. 16
2025/10/22	58. 82	-2. 08	物产物流启辰	2. 73	0. 93
2025/10/29	54. 96	-3. 86	物产物流煜丰	0. 24	-0. 07
2025/11/5	52. 58	-2. 38	象屿正丰	1. 94	0. 31
2025/11/12	44. 77	-7. 81	盛佳	2. 57	-0. 93
2025/11/19	38. 67	-6. 1	仓储合计	41. 3	2. 59
2025/11/26	40. 73	2. 06	港口合计	2. 02	0
2025/12/3	43. 32	2. 59	总库存	43. 32	2. 59



本周全国重点仓储港口带钢库存68.51万吨，周比增2.1万吨；其中唐山43.32万吨，周比增2.59万吨。管企成品库存59.01万吨，较上周降0.3万吨。

需求-镀锌带接单量小增、原料带钢库存下降

品种	当期值	周涨跌值	周涨跌幅%
镀锌带接单量 (万吨)	31.3	0.3	0.97
镀锌带原料库存 (万吨)	28.7	-0.4	-1.37

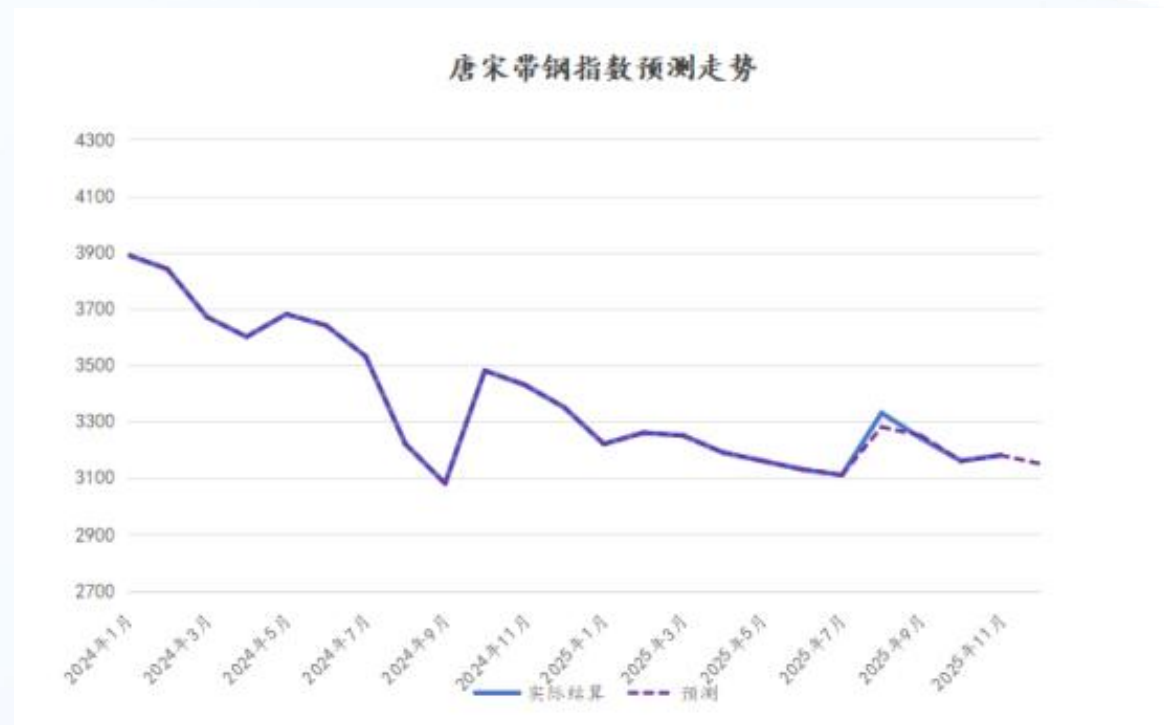


调查：本周华北地区镀锌带接单小增、原料带钢库存小降。管企原料带钢库存49.99万吨，较上周增加0.2万吨。

带钢结算价预测

本周市场情况：唐山带钢市场价格窄幅偏强，从11月26日-12月4日，355系列带钢市场价格平均3199元/吨，高于预测。

预测：12月份华北带钢结算价格350规格以下3130-3160元/吨，351以上规格在此基价上加价10-50元/吨。



免责声明

本报告由河北唐宋大数据产业股份有限公司（以下简称“本公司”）制作及发布。

本报告仅供本公司的客户使用。本公司不会因接收人收到本报告而视其为客户。

本报告基于本公司及其研究人员认为可信的公开资料或实地调研资料，反映了作者的研究观点，力求独立、客观和公正，结论不受任何第三方的授意或影响。但本公司及其研究人员对这些信息的准确性和完整性不作任何保证，且本报告中的资料、意见、预测均反映报告初次公开发布时的判断，可能会随时调整。

在任何情况下，本报告中的信息或所表述的意见并不构成对任何人的投资建议，也没有考虑到个别客户特殊的投资目标、财务状况或需求。客户应考虑本报告中的任何意见或建议是否符合其特定状况，若有必要应寻求专家意见。本报告所载的资料、工具、意见及推测只提供给客户作参考之用。

在任何情况下，本公司不对任何人因使用本报告中的任何内容所引致的任何损失负任何责任，投资者需自行承担风险。

报告团队：信息部

联系客服：19133607137