



# 钢市前瞻

美联储降息落地/需求有望上台阶/价格震荡走强 (第 33 期)

2024 年 9 月 20 日

---

## 目录

一、钢市前瞻及核心逻辑.....	3
二、专家研判 产业核心数据推演.....	4
1、螺纹钢数据研判.....	错误!未定义书签。
2、铁矿石数据研判.....	5
3、焦炭数据研判.....	7
三、专家 价格预测.....	8
四、期货盘面解读及基差套利策略.....	9
1、螺纹钢期货.....	9
(1) 螺纹钢期货价格判断.....	9
(2) 螺纹钢基差趋势判断.....	9
2、铁矿石期货.....	10
(1) 铁矿石期货价格判断.....	10
(2) 基差趋势判断.....	10
3、焦炭期货.....	11
(1) 焦炭期货价格判断.....	11
(2) 基差趋势判断.....	11

### 摘要

1. 价格：预期9月底前震荡偏强，十一假期后或震荡回落。

2. 供应：钢企供应低位小幅回升。
3. 需求：需求继续上台阶。
4. 库存：供需小幅增长，库存降幅扩大
5. 成本：原料在“十一”补库预期支撑下，震荡坚挺，成本支撑增强。

## 一、钢市前瞻及核心逻辑

近期官方发布8月份宏观数据，显示国内市场有效需求依旧不足；受美联储降息反复炒作等利空压制，黑色震荡调整运行。临近周末，随着美联储降息落地，外围经济衰退炒作阶段告一段落，国内降息以及消息刺激政策有望加码的预期升温，钢材期现货出现反弹行情。

进入9月下旬，美联储降息落地，外围宏观炒作告一段落，从宏观消息时间序列看，10月4日发布美国发布非农报告，10月10日美国cpi。从宏观消息时间序列看，10月4日发布美国发布非农报告，10月10日美国cpi。9月底前无宏观事件扰动，从宏观消息时间序列看，10月4日发布美国发布非农报告，10月10日美国cpi。当前国内市场有效需求依旧不足，短期政策存在加码预期，且钢材需求仍处于季节性增长期，叠加“十一”假前补库需求，钢材需求端增量环比上台阶，但考虑“十一”节后累库的担忧以及假期美国将公布重要经济数据，市场对节后担忧情绪较重，节前需求释放程度或难达到预期。原燃料价格在长假补库的支撑下易涨难跌，钢材成本支撑同步坚挺。另外临近3季度末，秋冬季环保限产和粗

钢调控政策有望出台。预计短期钢价震荡偏强概率大，节后震荡走弱概率大。

钢厂供应维持低位主要源于：

(1) 钢企亏损幅度减小，叠加部分钢企检修结束，长流程产线开工率或继续小幅上升。

(2) 短流程谷电成本钢材利润恢复，短流程开工小幅上升。

钢材需求端的变化源于：

利多因素：

(1) 钢材需求仍处于季节性增长期，叠加“十一”假前补库需求，钢材需求端增量环比上台阶

利空因素：

(1) 国庆假期后累库

## 二、专家研判 产业核心数据推演

### 1、螺纹钢数据研判

**产量方面：**近期钢企亏损程度继续减少，部分钢厂扭亏为盈，钢厂轧线开工或有所增加，短期建材整体供应或继续小幅回升。

**库存方面：**目前新标资源成为各地主流，贸易商现货库存偏低，且临近国庆假期，终端用户或有补库操作，短期螺纹钢社会库存或继续下降。

**消费方面：**目前钢材需求仍处于季节性增长期，且建材基本面尚可，市场信心有所恢复，贸易商投机需求或小幅释放，短期建材表需或

继续回升。

**综合判断：**目前建材市场总体呈“供应小幅增长，需求增量大于供应增量”状态。螺纹钢社会库存持续下降，且库存低于历年同期水平。原燃料价格在长假补库的支撑下易涨难跌，钢材成本支撑增强。预计短期建筑钢材价格或震荡偏强运行。

表 2-1 螺纹供需状态研判

时间	产量	需求	库存	库存环比
2024-09-05	178.53	218.61	555.63	-40.08
2024-09-12	187.92	249.92	493.63	-62
2024-09-19	194.23	222.4	465.46	-28.17
2024-09-26	198	230	450	-15.46
2024-10-03	200	222	445	-5
2024-10-10	202	220	440	-5

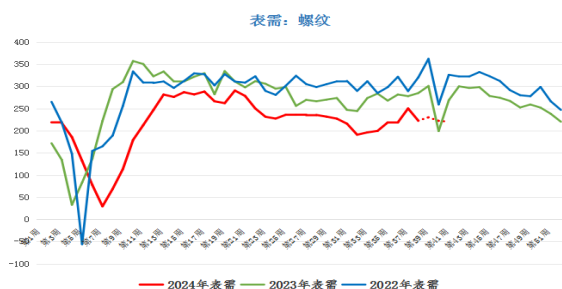


图 2-1 螺纹表需研判

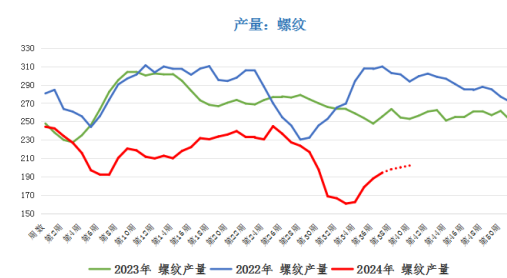


图 2-2 螺纹产量研判

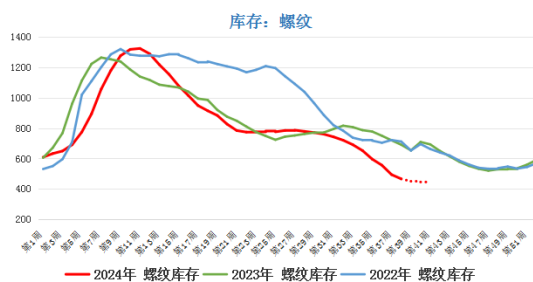


图 2-3 螺纹库存研判

## 2、铁矿石数据研判

**供应方面：**澳洲、巴西发运量小幅降低，受台风扰动，海运受阻，加之前期发运量推演，到港量或下降。

**需求方面：**目前利好消息提振，市场情绪面向好，钢企亏损减轻，高炉复产有所增加，铁水产量低位回升，且十一节前钢企补库操作增加，铁矿石需求明显好转。

**库存方面：**本周铁矿总库存较上周减少 100.29 万吨。近期高炉复产增加，钢企十一节前补库操作增加，疏港量或小幅回升，后期受船期和台风影响，到港量将有所减少，港口库存或小幅下降。

**综合判断：**目前宏观经济利好消息提振，市场情绪面向好，随国庆长假的临近，钢厂补库意愿增加，且铁水产量环比上升，铁矿需求预期增强。预计下周铁矿石价格或震荡偏强运行。

表 2-2 铁矿石供应

铁矿石供应（单位：万吨）				
	本周	上周	下周预测	去年同期
澳洲发货量	1878.6	1631.7	1600	1631.4
巴西发货量	795.8	663	650	741.2
北六港到港	1130.8	1290.2	1250	987.1

表 2-3 铁矿石需求

铁矿石需求（单位：万吨）				
	本周	上周	下周预测	去年同期
日均疏港量	302.15	311.6	315	339.13
生铁日均产量	223.83	223.38	224	248.85
总需求量	1566.81	1563	1568	1741.95

表 2-4 铁矿石库存

铁矿石库存（单位：万吨）				
	本周	上周	下周预测	去年同期
钢厂进口矿库存	3037.8	3066.4	3050	3386.78
45 港铁矿石库存	15311.85	15383.54	15300	11865.75
总库存	18349.65	18449.94	18350	15252.53

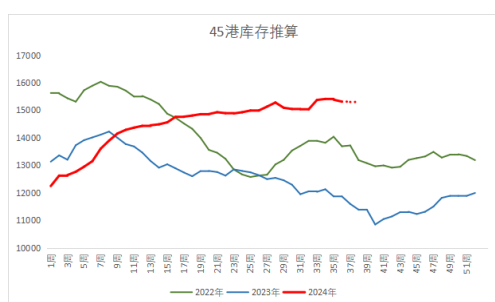


图 2-4 45 港库存到港研判

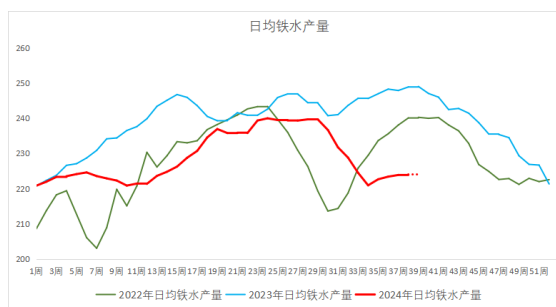


图 2-5 日均铁水产量研判

### 3、焦炭数据研判

产量方面：主产区焦企生产不积极，多数焦炉维持原先自主减产比

例，且短期暂无增产计划，焦炭供应仍处偏紧状态。

**需求方面：**钢企检修高炉复产预期增强，叠加国庆补库支撑，焦炭采购需求增加。

**库存方面：**钢企焦炭日耗平稳，部分钢企有适量补库操作，整体仍按需采购为主，厂内焦炭库存维持正常储备水平。

**综合判断：**焦炭市场处于“供弱需强”局面，钢企高炉复产预期偏强，焦炭需求向好，钢企对焦炭挺价意愿转弱；原料焦煤价格坚挺，部分煤种报价小幅探涨，焦企成本有所上移，成本支撑渐强。国庆假期临近，钢企节前有补库预期，焦价仍将继续走强。预计焦价短期或将偏强运行，部分焦企或发起第二轮提涨。

表 2-5 焦炭需状态研判

焦炭产需平衡表（单位：万吨）				
	本周	上周	下周预测	去年同期
国内周产量	323.2	323.2	324	336.57
高炉日均铁水量	223.83	223.38	225	248.85
港口库存	190.15	189.16	188	193.5

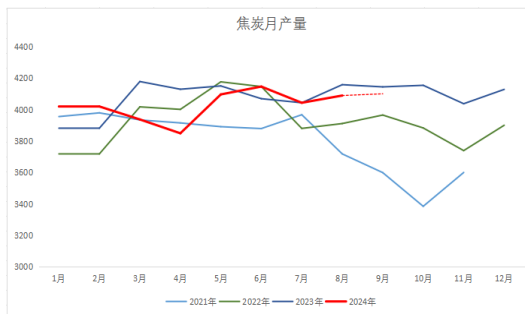


图 2-6 焦炭月产量研判

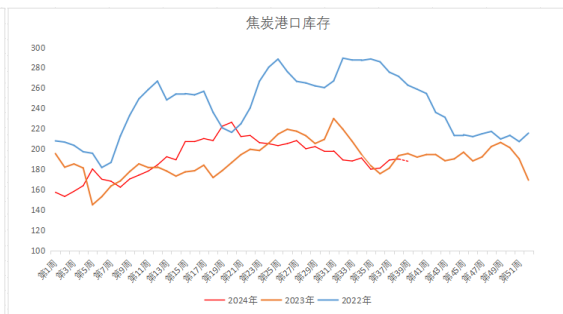


图 2-7 焦炭港口库存研判

### 三、专家 价格预测

表 3-1 价格预测



品种	标的	本周实际	上周预测	预测偏差	下周预测	后2周预测
螺纹	上海螺纹 HRB400 18- 22mm	3230-3270	3200-3300	30	3200- 3300	3200-3300
铁矿石	日照 PB 粉	680-695	690-750		700-730	630-750
焦炭	日照港一级焦平 仓价	1790	1790	0	1840	1890

#### 四、期货盘面解读及基差套利策略

##### 1、螺纹钢期货

###### (1) 螺纹钢期货价格判断

技术指标	解读
macd	日线：日线 macd 零轴下方，红色柱体能量存缩小迹象
	周线：周线 macd 处于 0 轴下方，绿色柱体能量存缩小迹象
均线	日线：价格在均线附近震荡徘徊，多空博弈剧烈
	周线：价格突破 5 日均线，上方压力仍存趋势偏弱
判断	震荡偏强，关注 3120 附近支撑，破后看弱

###### (2) 螺纹钢基差趋势判断

趋势上：基差有缩小迹象，有机会逢高做低。

空间上：目前数据偏高，暂不建议继续追多。

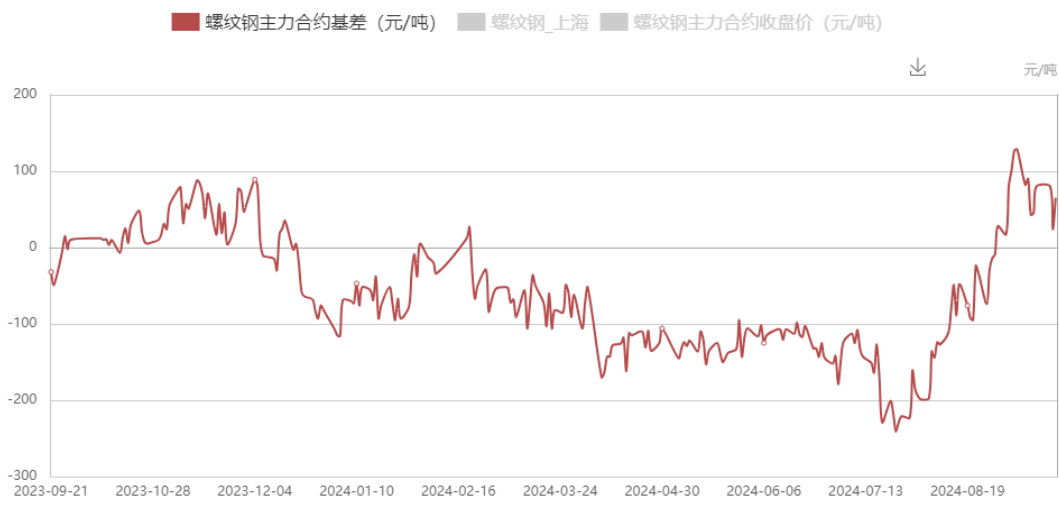


图 4-1 螺纹基差研判

## 2、铁矿石期货

### (1) 铁矿石期货价格判断

技术指标	解读
macd	日线：macd 处于 0 轴下方，绿色柱体能量小幅缩减
	周线：macd 仍处于 0 轴下方，绿色柱体能量放大，趋势偏弱
均线	日线：仍处于 20 日均线下方，价格承压明显
	周线：处于均线下方，上方压力明显
判断	短线下方关注 668 附近支撑

### (2) 基差趋势判断

趋势上：目前基差上下波动较小，建议观望

空间上：目前数据中性偏低，重心逐渐上移



图 4-2 铁矿石基差研判

### 3、焦炭期货

#### (1) 焦炭期货价格判断

技术指标	解读
macd	日线：macd 金叉，且红色柱体能量有放大迹象
	周线：macd 仍处于 0 轴下方，绿色柱体能量缩小
均线	日线：价格在均线附近区间震荡，多空博弈明显
	周线：回踩均线后回落，上方压力明显
判断	焦炭关注 1835 支撑

#### (2) 基差趋势判断

趋势上：建议观望

空间上：目前数据中性，建议观望。

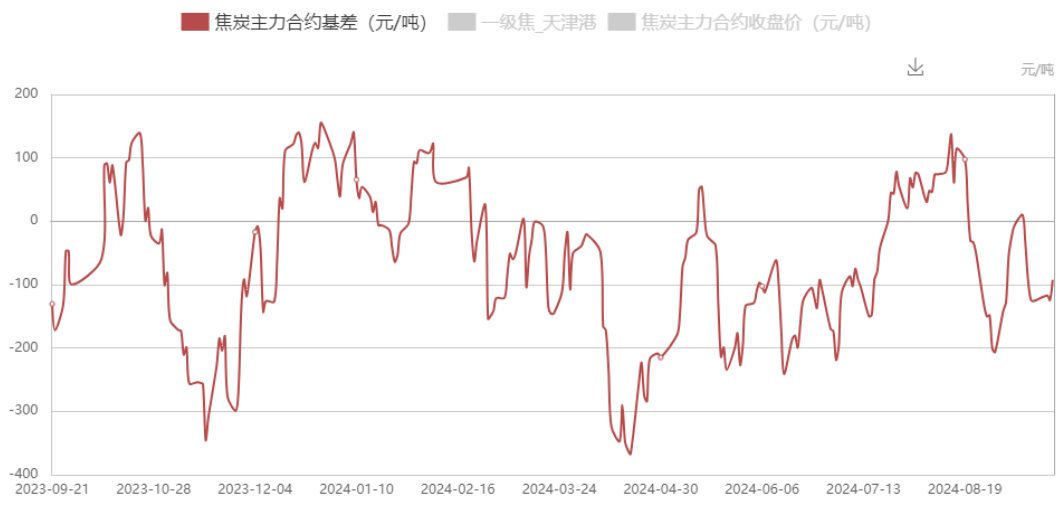


图 4-3 焦炭基差研判